



European Commission
Agriculture and Rural Development



“Les défis à relever pour l’agriculture européenne”

Paris, 26 Novembre 2008

*John Bensted-Smith
Direction Analyses économiques et évaluations
DG Agriculture et Développement Rural
Commission Européenne*



European Commission
Agriculture and Rural Development



Evolution sur le long terme des prix en termes réels des denrées alimentaires et facteurs déterminants



European Commission
Agriculture and Rural Development

Le récent choc des prix des matières premières était-il un phénomène nouveau?

- **D'autres chocs des prix des denrées agricoles ont eu lieu dans le passé**
 - La période post-1973 est la plus caractéristique, causée par le choc pétrolier
 - Les marchés des céréales ont subi 4 autres envolées des prix après 1973
 - Dans tous ces cas, l'ajustement de l'offre a fait baisser les prix
- **En termes réels, les prix agricoles sont inférieurs à ceux des précédentes hausses.**

J. Bensted-Smith

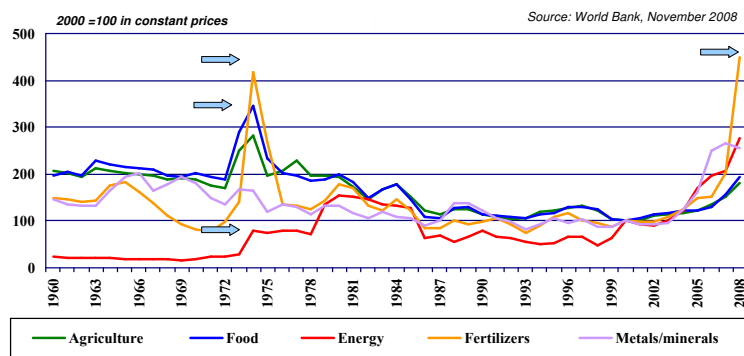
Paris - 26 Novembre 2008

3



European Commission
Agriculture and Rural Development

Index annualisé des prix en termes réels pour les matières premières (1960-2008)



Note: Prévission Banque Mondiale pour 2008.

J. Bensted-Smith

Paris - 26 Novembre 2008

4

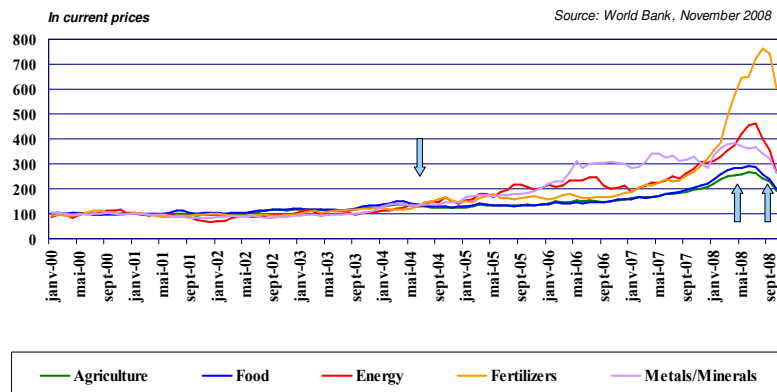


Quelle nouveauté dans le dernier choc des prix?

- **Agriculture et alimentation ont subi et n'étaient pas les précurseurs de l'envolée des prix**
 - Depuis début 2004, les index des prix agricoles et alimentaires sont loin derrière les autres index
 - Les termes des échanges agricoles se sont détériorés
 - Les coûts de l'énergie et des fertilisants a affecté les coûts de production
 - La dépréciation du dollar a troublé les signaux de marché



Tendance récente des prix mensuels des matières premières (2000-2008)





European Commission
Agriculture and Rural Development

Quels facteurs expliquent la récente augmentation brutale des prix?

- **L'évolution récente est en partie attribuée à la demande**
 - Forte croissance économique en Chine/Inde
 - Conséquence claire / pression grandissante des prix sur certains marchés
 - Pourquoi les augmentations les plus élevées des prix ont lieu lorsque la demande globale stagne ?
- *Les facteurs liés à l'offre semblent avoir joué un rôle majeur pour quelques secteurs*
- *Des facteurs liés aux politiques ont aussi joué un rôle*

J. Bensted-Smith

Paris - 26 Novembre 2008

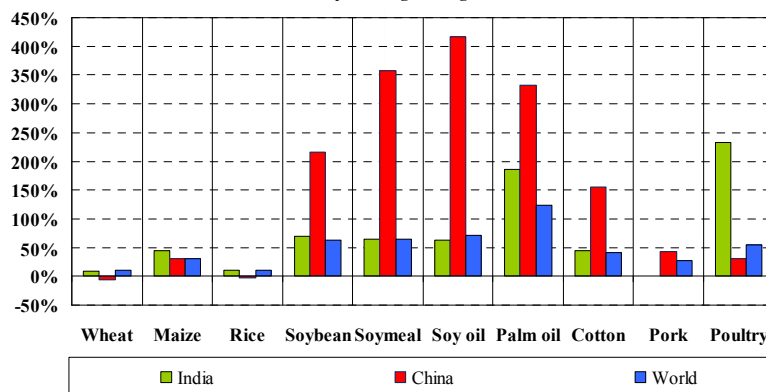
7



European Commission
Agriculture and Rural Development

Evolution de la demande en Chine, en Inde et dans le monde

cumulative percentage change 1995-2007



J. Bensted-Smith

Paris - 26 Novembre 2008

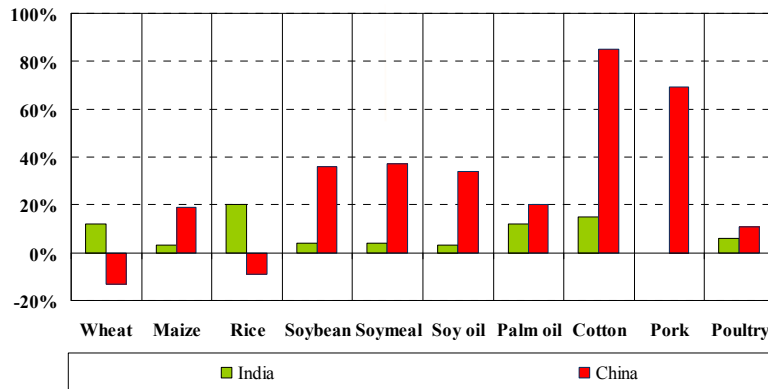
8



European Commission
Agriculture and Rural Development

Part de la Chine et de l'Inde dans l'évolution de la demande mondiale

cumulative percentage change 1995-2007



J. Bensted-Smith

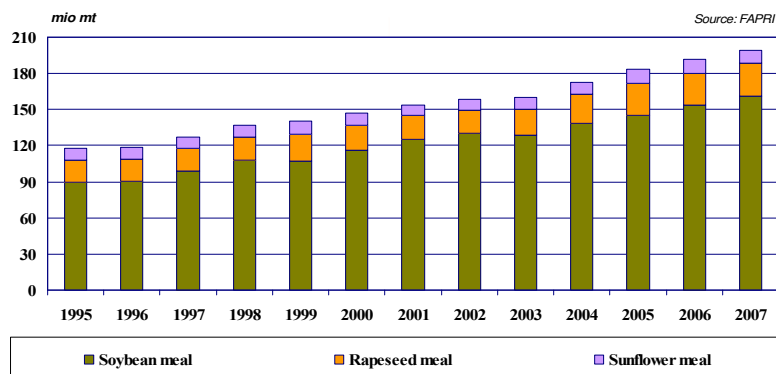
Paris - 26 Novembre 2008

9



European Commission
Agriculture and Rural Development

Demande mondiale en tourteaux oléagineux



J. Bensted-Smith

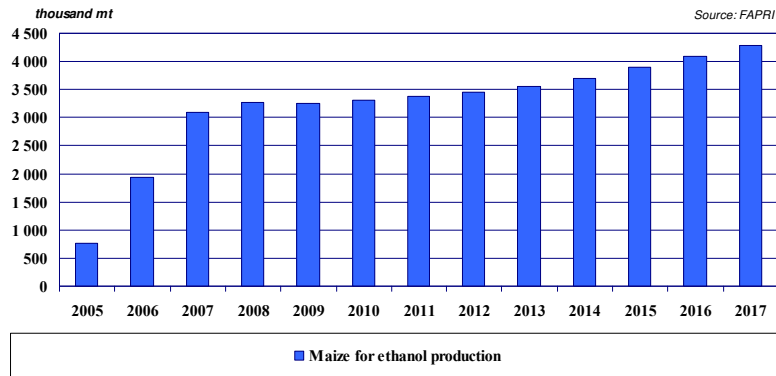
Paris - 26 Novembre 2008

10



European Commission
Agriculture and Rural Development

Utilisation du maïs pour la production d'éthanol en Chine



Note: Prévission FAPRI à partir du 2008.

J. Bensted-Smith

Paris - 26 Novembre 2008

11



European Commission
Agriculture and Rural Development

Quels facteurs expliquent la récente augmentation brutale des prix?

- *L'évolution récente est en partie attribuée à la demande*
- **Les facteurs liés à l'offre semblent avoir joué un rôle majeur pour quelques secteurs**
 - Céréales pour l'alimentation humaine et pour partie le secteur laitier affecté par les conditions climatiques
 - L'offre sur le marché de la viande a augmenté plus vite que la demande
- *Des facteurs liés aux politiques ont aussi joué un rôle*

J. Bensted-Smith

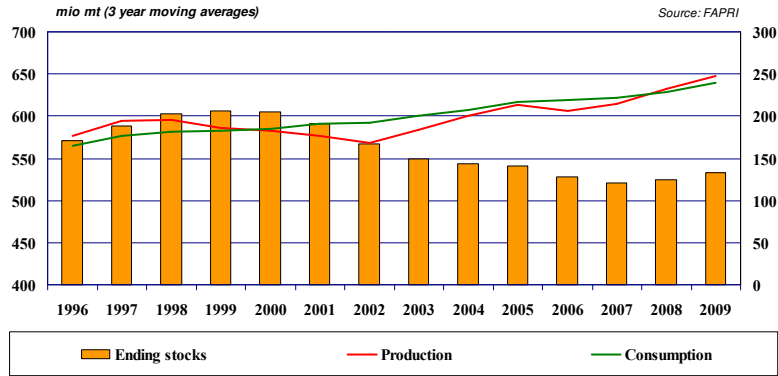
Paris - 26 Novembre 2008

12



European Commission
Agriculture and Rural Development

La production mondiale de blé répond-t-elle à la demande?



Note: Prévission FAPRI pour 2008-2010.

J. Bensted-Smith

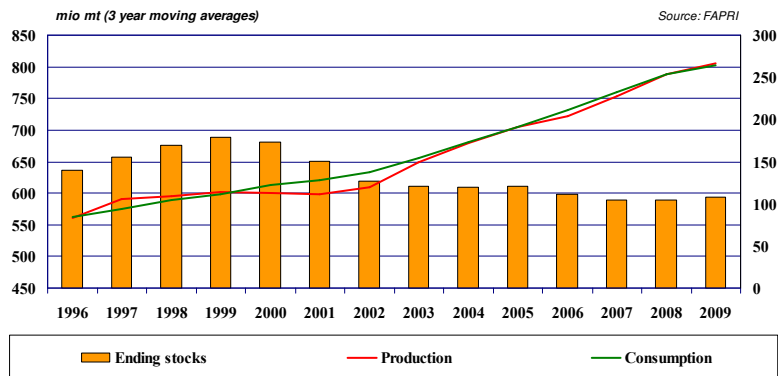
Paris - 26 Novembre 2008

13



European Commission
Agriculture and Rural Development

La production mondiale de maïs répond-t-elle à la demande?



Note: Prévission FAPRI pour 2008-2010.

J. Bensted-Smith

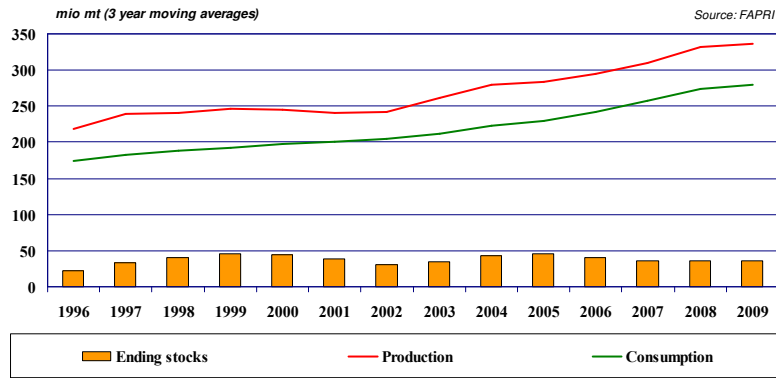
Paris - 26 Novembre 2008

14



European Commission
Agriculture and Rural Development

Production et demande de maïs aux USA



Note: Prévission FAPRI pour 2008-2010.

J. Bensted-Smith

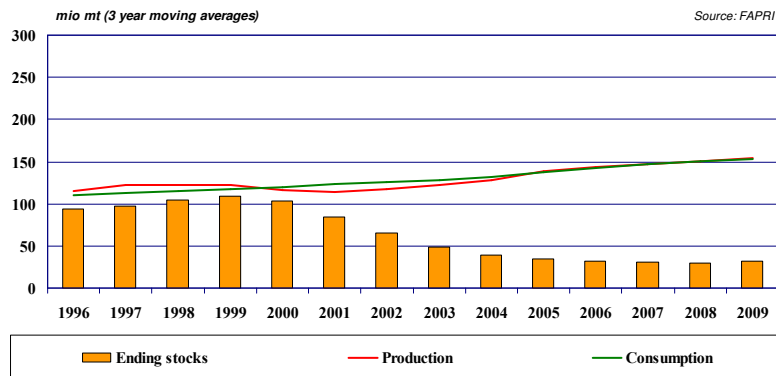
Paris - 26 Novembre 2008

15



European Commission
Agriculture and Rural Development

La Chine augmente sa production de maïs mais diminue ses stocks



Note: Prévission FAPRI pour 2008-2010.

J. Bensted-Smith

Paris - 26 Novembre 2008

16

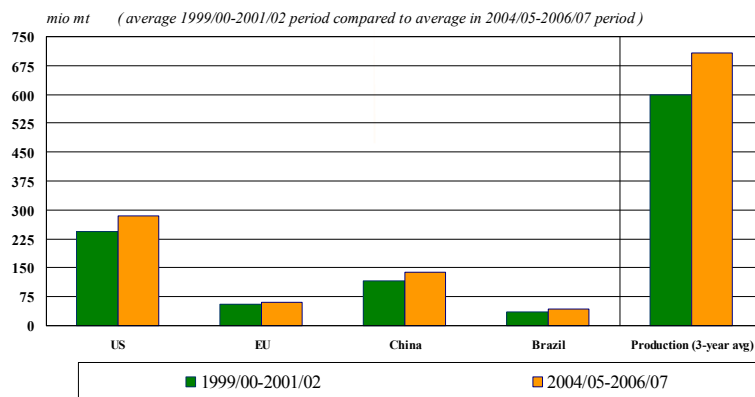


Quels facteurs expliquent la récente augmentation brutale des prix?

- *L'évolution récente est en partie attribuée à la demande*
- *Les facteurs liés à l'offre semblent avoir joué un rôle majeur pour quelques secteurs*
- **Des facteurs liés aux politiques ont aussi joué un rôle**
 - Les politiques de développement des biocarburants ont eu certaines conséquences sur le marché du maïs et des huiles végétales
 - Les restrictions à l'exportation donnent des signaux perturbateurs lorsque les marchés font face à un problème d'offre



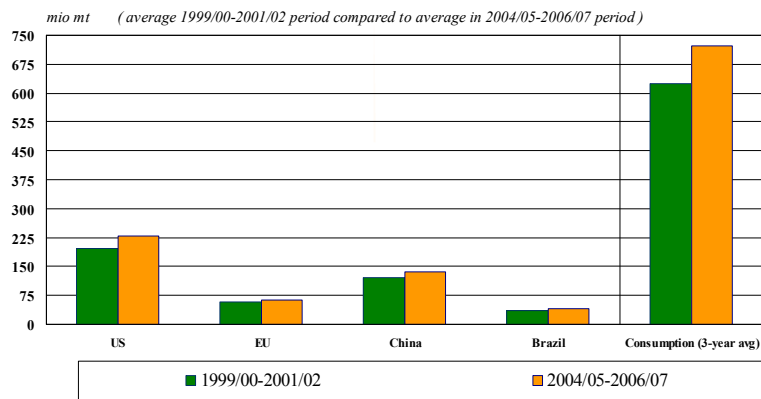
Evolution de la production mondiale de maïs





European Commission
Agriculture and Rural Development

Evolution de la consommation mondiale de maïs



J. Bensted-Smith

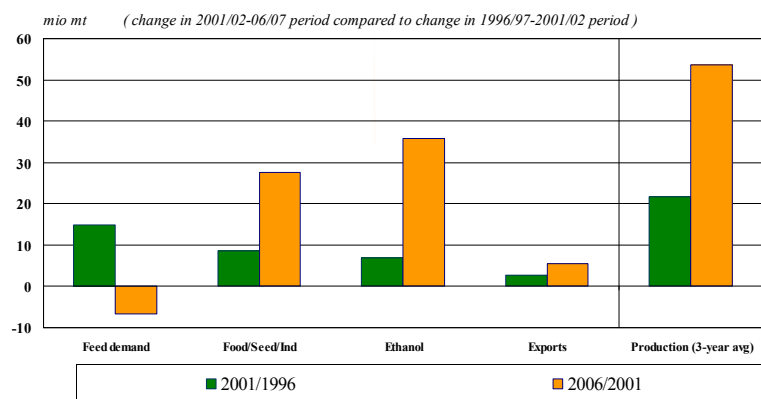
Paris - 26 Novembre 2008

19



European Commission
Agriculture and Rural Development

Evolution sur le marché du maïs aux USA



J. Bensted-Smith

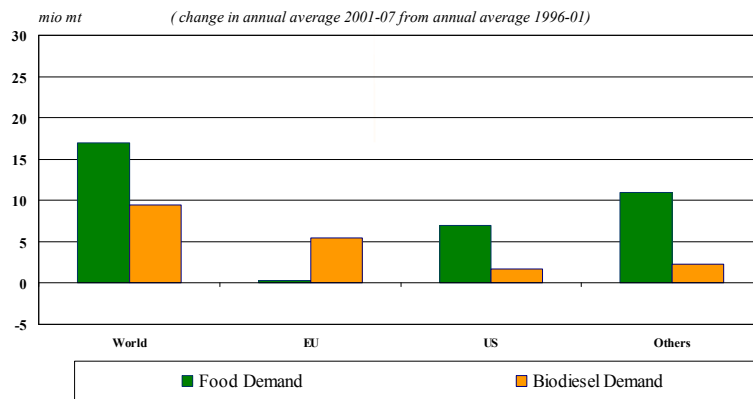
Paris - 26 Novembre 2008

20



European Commission
Agriculture and Rural Development

Evolution sur le marché des huiles végétales



J. Bensted-Smith

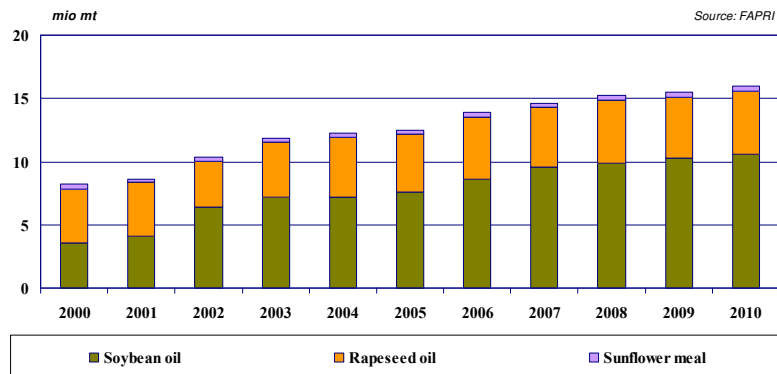
Paris - 26 Novembre 2008

21



European Commission
Agriculture and Rural Development

Consommation en huiles végétales de la Chine



Note: Prévission FAPRI pour 2008-2010.

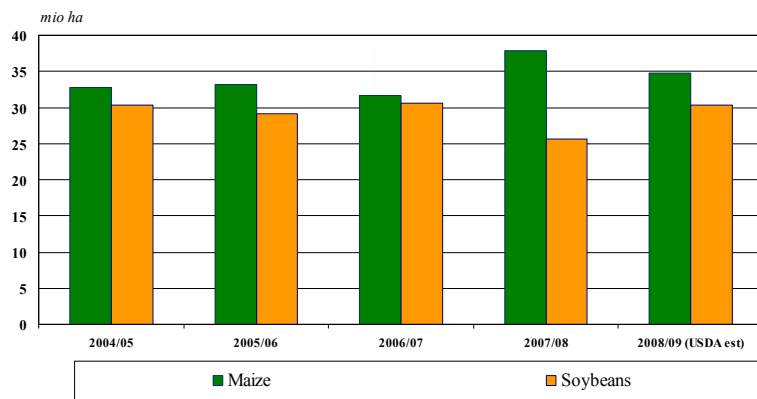
J. Bensted-Smith

Paris - 26 Novembre 2008

22



Transferts des superficies maïs / soja aux USA

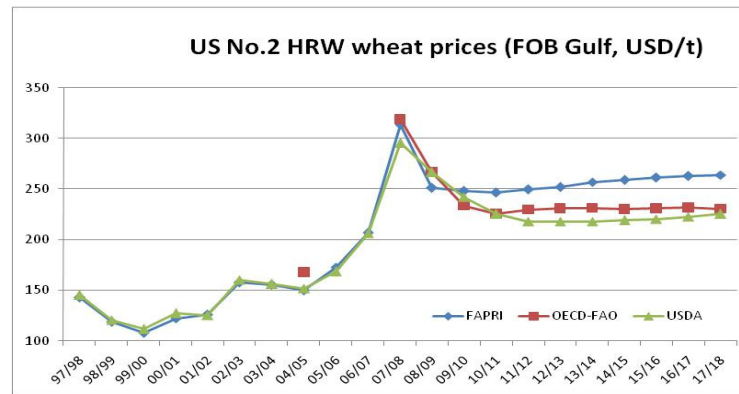


Perspectives à moyen terme



European Commission
Agriculture and Rural Development

OCDE, FAPRI et USDA projettent tous un atterrissage des prix du blé ...



J. Bensted-Smith

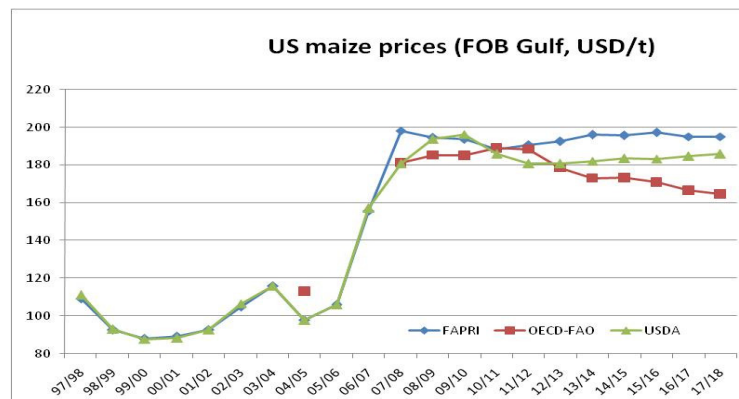
Paris - 26 Novembre 2008

25



European Commission
Agriculture and Rural Development

... mais les prix du maïs pourraient restés élevés



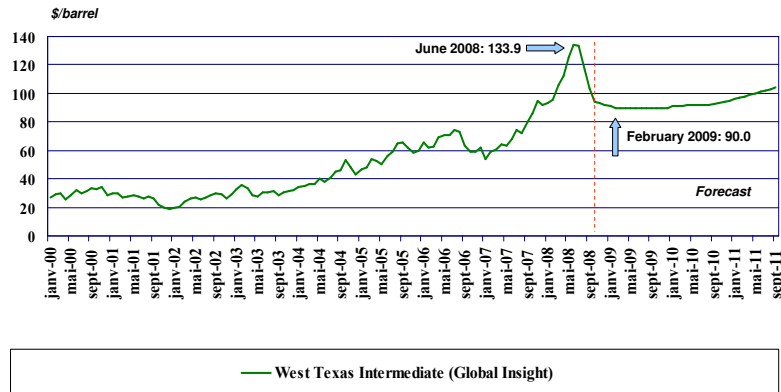
J. Bensted-Smith

Paris - 26 Novembre 2008

26



Evolution récente et projections pour le prix du pétrole



La réponse peut-elle venir de la production ?

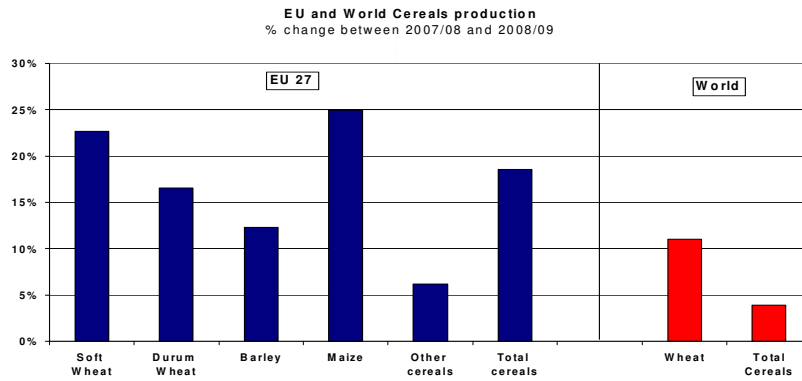
■ La réponse de l'offre est déjà évidente

- La production mondiale de céréales projetée pour 2008 : 1 754 mio t (+16%)
- Une augmentation de quelques 50 mio t de la production UE de céréales est attendue d'ici 2014
- Le secteur de la viande est plus mitigé : lente diminution de la production de viande bovine et modeste augmentation de la viande porcine et de la volaille
- Le secteur laitier est plus prometteur : fromage +1,5%/an
- Effet des nouveaux Etats membres



European Commission
Agriculture and Rural Development

Réponse de l'offre – secteur des céréales



J. Bensted-Smith

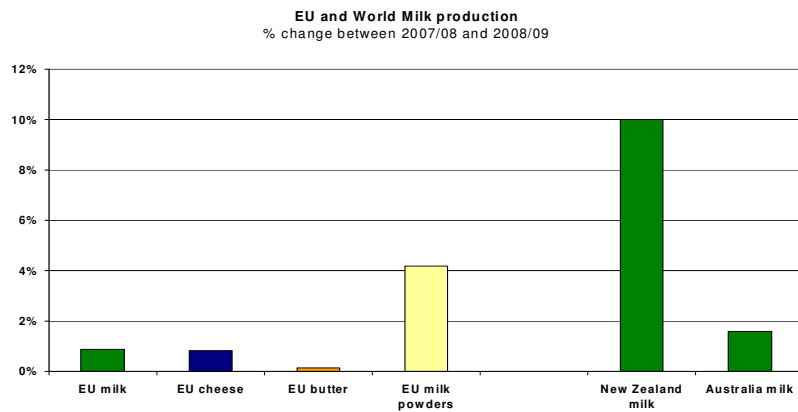
Paris - 26 Novembre 2008

29



European Commission
Agriculture and Rural Development

Réponse de l'offre – secteur laitier



J. Bensted-Smith

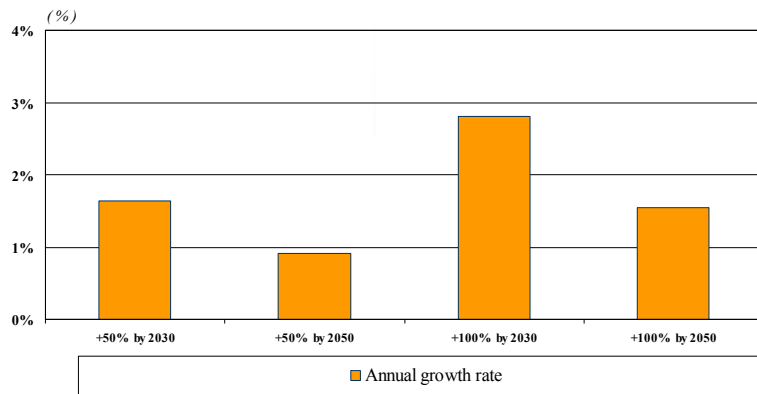
Paris - 26 Novembre 2008

30



European Commission
Agriculture and Rural Development

Qu'est-ce qu'impliquent les différentes hypothèses de croissance de la demande alimentaire ?



J. Bensted-Smith

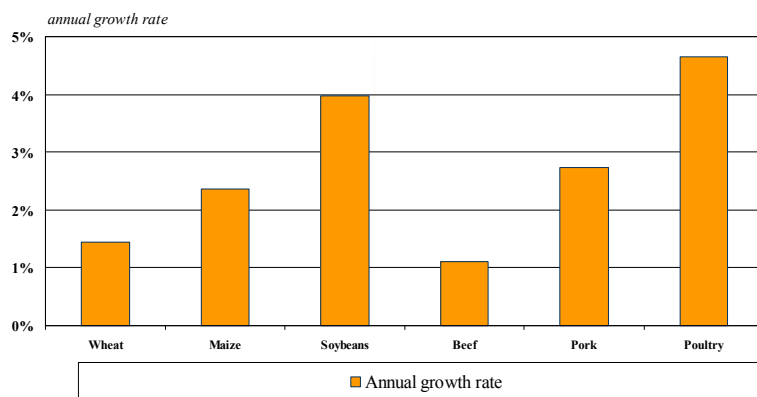
Paris - 26 Novembre 2008

31



European Commission
Agriculture and Rural Development

Evolution de la production mondiale annuelle 1980-2005



J. Bensted-Smith

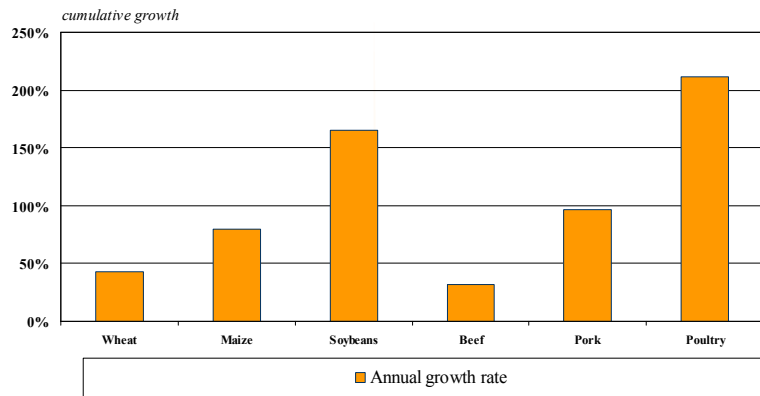
Paris - 26 Novembre 2008

32



European Commission
Agriculture and Rural Development

Evolution cumulée de la production mondiale 1980-2005



J. Bensted-Smith

Paris - 26 Novembre 2008

33



European Commission
Agriculture and Rural Development

Les principales conclusions du Bilan de Santé et l'avenir de la PAC

J. Bensted-Smith

Paris - 26 Novembre 2008

34



European Commission
Agriculture and Rural Development

Le “Bilan de santé” de la PAC

- **Le “Bilan de santé” affine la réforme de la PAC de 2003 afin de :**
 - Rendre le système de paiement unique plus simple, plus efficient et plus efficace
 - Adapter les instruments de marché pour pouvoir saisir les nouvelles opportunités de marché
 - Répondre aux défis existant et émergents : biodiversité, changement climatique, bioénergies, ressource en eau, secteur laitier et innovation

- **Principales étapes :**
 - 20 Novembre 2007 : Communication et consultation publique
 - 20 Mai 2008 : Propositions législatives de la Commission + Analyse d'impact
 - 19 Novembre 2008 : Accord du Parlement Européen
 - 20 Novembre 2008 : Accord politique au Conseil

J. Bensted-Smith

Paris - 26 Novembre 2008

35



European Commission
Agriculture and Rural Development

Les aides directes (1/3)

- **Droits de Paiement Unique (DPU)**
 - Les Etats membres peuvent uniformiser progressivement le montant des DPU
 - Les nouveaux Etats membres peuvent continuer à utiliser le régime de paiement unique à la surface (SAPS) jusqu'à fin 2013

- **Simplification incluant l'abolition de la jachère**
 - Il n'y a plus d'obligation de jachère
 - De nombreuses règles de gestion des DPU sont simplifiées, voir abolies
 - Un seuil minimum est introduit pour les paiements

J. Bensted-Smith

Paris - 26 Novembre 2008

36



European Commission
Agriculture and Rural Development

Les aides directes (2/3)

▪ **Conditionnalité**

- Simplification : suppression des dispositions redondantes et des exigences ne concernant pas directement l'activité agricole
- Ajout de bonnes conditions agricoles et environnementales (BCAE) : zones tampon le long des cours d'eau et respect des procédures d'autorisation le cas échéant, en cas d'irrigation
- Mise en oeuvre au 1er janvier 2010 (au plus tard 2012 pour les zones tampon)



European Commission
Agriculture and Rural Development

Les aides directes (3/3)

▪ **Poursuite du découplage**

- Découplage total à partir de 2010 pour cultures arables, blé dur, huile d'olive et houblon
- Découplage total à partir de 2012 pour bovins males et veaux, riz, fruits à coque, semences, fécula de pomme de terre
- Suppression de l'aide aux cultures énergétiques
- Possibilité de maintenir couplées les aides vaches allaitantes, brebis et chèvres

▪ **Ex article 69**

- Plus de moyens et de flexibilité
- Mesures visant des cibles économiques et/ou environnementales spécifiques
- Mesures de gestion des risques climatiques et sanitaires



Mesures de marché (1/2)

▪ **Quotas laitiers**

- Augmentation annuelle de 1% de 2009 à 2013
- Pour 2009 et 2010, augmentation du super prélèvement (pour les dépassements supérieurs à 6%)
- Clause de révision en 2010 et 2012 pour évaluer les évolutions du marché et rapport sur les fromages IGP (indication géographique protégée)
- Abolition de l'aide au stockage privé du fromage et de l'aide à l'achat du beurre

▪ **Céréales**

- Maintien de l'intervention pour le blé tendre sans limite quantitative ; Adjudication au-delà de 3 millions de tonnes
- Seuil d'intervention à 0 pour le blé dur, le riz et les autres céréales



Mesures de marché (2/2)

▪ **Autres mesures d'intervention**

- Suppression de l'intervention pour le porc

▪ **Régimes de soutien spécifiques**

- Découplage total des aides à la transformation à partir d'ici 2012



Développement Rural

- **Répondre aux défis (biodiversité, changement climatique, bioénergies, ressource en eau, secteur laitier et innovation)**
 - Les EM utilisent la modulation supplémentaire pour renforcer les mesures existantes du développement rural dans ces domaines
- **Plus de fonds via une modulation supplémentaire et progressive**

Seuils (en €)	2009	2010	2011	2012
1 to 5 000	0%	0%	0%	0%
5 000 to 300 000	2%	3%	4%	5%
Au-delà de 300 000	6%	7%	8%	9%



L'avenir de la PAC

- **L'agriculture est toujours un secteur stratégique en Europe**
- **De nouvelles opportunités proviennent des changements en cours de la demande mondiale en produits alimentaires et en énergies (biocarburants)**
- **Nouveaux défis :**
 - Sécurité alimentaire (quantité et qualité)
 - Plus grande instabilité des prix et prix plus élevés pour certaines matières premières
 - Exigences environnementales et changement climatique
- **Révision du budget de l'UE**