

# Le Bois dans les jeux de Paris 2024

## 31 Janvier 2024

Séance publique de l'Académie d'Agriculture de France Section 2

### INTRODUCTION

*Georges-Henri Florentin (MT)*

*avec le concours de Benjamin Lévêque, Thomas Charmasson, Laure Mériaud*

**Introduction** : Georges-Henri FLORENTIN, membre titulaire 14h30-15

## **1. Les JO 2024 : enjeux climatiques et environnementaux**

Benjamin LEVEQUE (PARIS 2024). 15h15h30

## **2. Une réalisation, le lot de l'île Saint Denis du Village Olympique.**

Thomas CHARMASSON président de Société ELAN GIPEN 15h30-16h

## **3. Un ouvrage exemplaire, le Centre Aquatique Olympique.**

Laure MERIAUD, architecte ATELIER 2/3/4. 16h-16h30

**Esquisse de Bilan et Conclusions** : G.H FLORENTIN 16h30-17h

### Le secteur construction est le principal utilisateur du bois d'œuvre en France

- environ 70 % du résineux
- environ 50 % du feuillu

### Enjeu : les parts de marché du bois dans la construction

	<u>collectif</u>	<u>maison individuelle</u>	<u>extension</u> <u>surélévation</u>	<u>global</u>
France	4 %	10 %	20 %	<b>environ 8 %</b>
Japon	20 %	40 %		<b>environ 25 %</b>
US, Sc, NZ				<b>environ 20 %</b>

*NB : le bois se place aussi assez bien dans la rénovation*

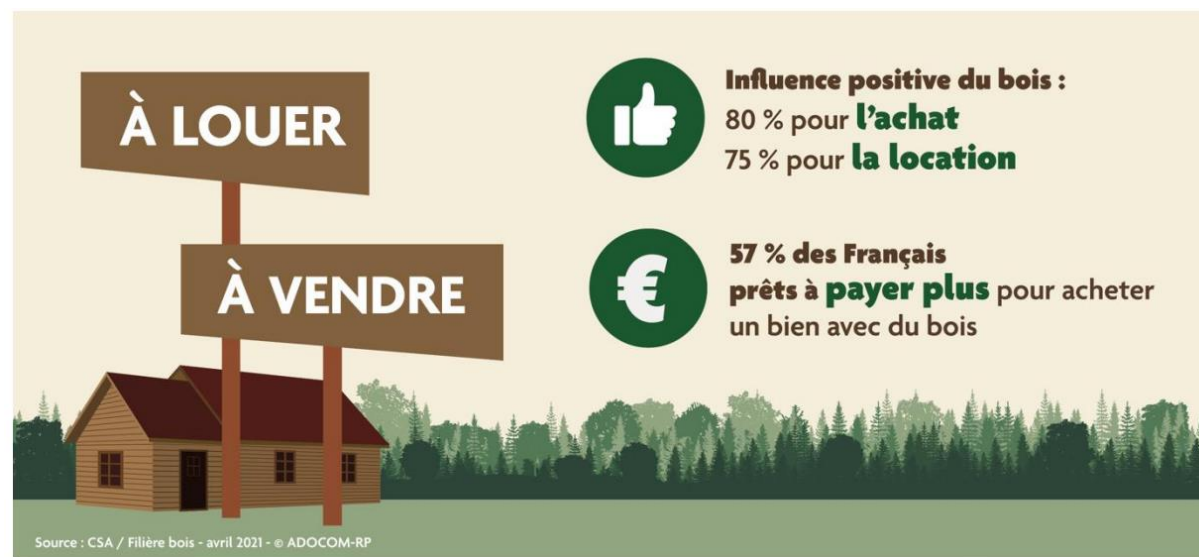
# Le Bois dans les jeux de Paris 2024 Des bâtiments de grande hauteur partout





# Le Bois dans les jeux de Paris 2024

## La demande de nos concitoyens



# Le projet France BOIS 2024

## Un projet structurant de filière signé en novembre 2018 :

« réaliser de manière exemplaire les ouvrages olympiques et paralympiques des JO Paris 2024, avec les solutions constructives et d'aménagement en bois »

## Objectif filière : augmenter la part de Bois français (vers 50%)

❑ **VOLET 1 technique** : appui aux donneurs d'ordre pour favoriser l'utilisation du bois Solideo, Paris 2024 (COJO), CG93, MGP, Ville de Paris, ESS 2024...

### **VOLET 2 communication et accompagnement des entreprises :**

informer et sensibiliser les entreprises de la filière [www.francebois2024.com](http://www.francebois2024.com)

❑ **VOLET 3 formation** : relayer les formations et répondre aux besoins pour les jeux  
*Diagnostics, édition de documents*

## Un démonstrateur et un Héritage.



# Des Jeux de Paris bas carbone



Des jeux engagés pour le climat :

objectif de – 30% de GES (gaz à effet de serre) par rapport à la moyenne des Jeux de

Londres et Rio (- 50% pour la construction)

- constructions éphémères et permanentes,
- déplacements,
- opérations des Jeux

## QUELQUES EXEMPLES





Grand Palais Éphémère

Centre aquatique olympique



Hall 3 parc des expositions du Bourget

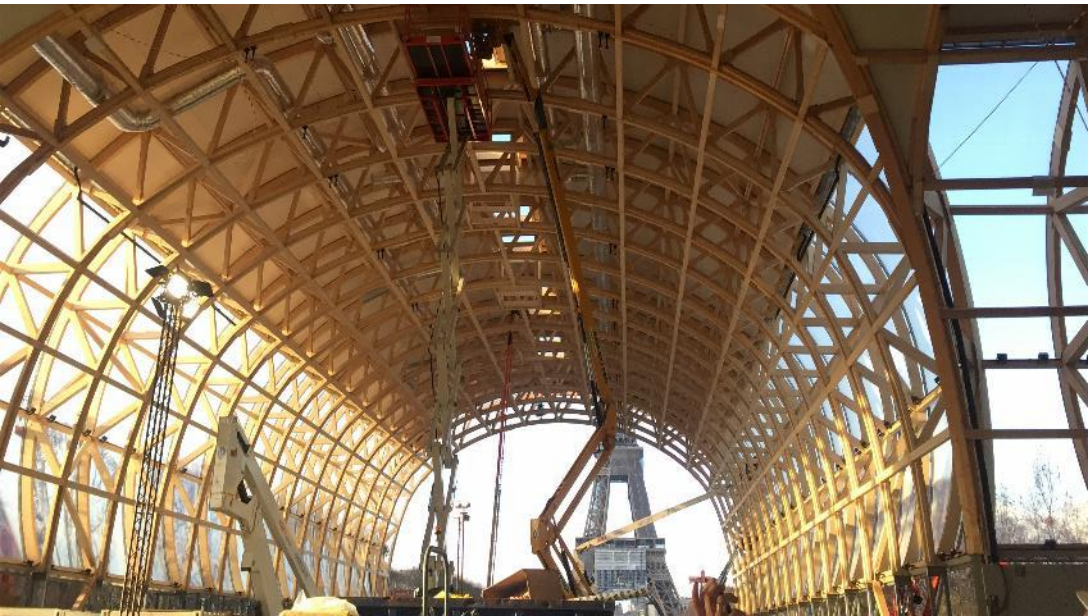
Groupe scolaire du Bourget

FRANCE  
BOIS  
2024

**CARNET DE VISITES 2022**  
RETOUR EN IMAGES SUR LES VISITES ORGANISÉES  
PAR FRANCE BOIS 2024

**#4**

Visite de chantier  
**DES LOTS D1 ET D2**  
**DU VILLAGE DES ATHLÈTES**  
jeudi 16 juin 2022











Plancher temporaire au Bourget



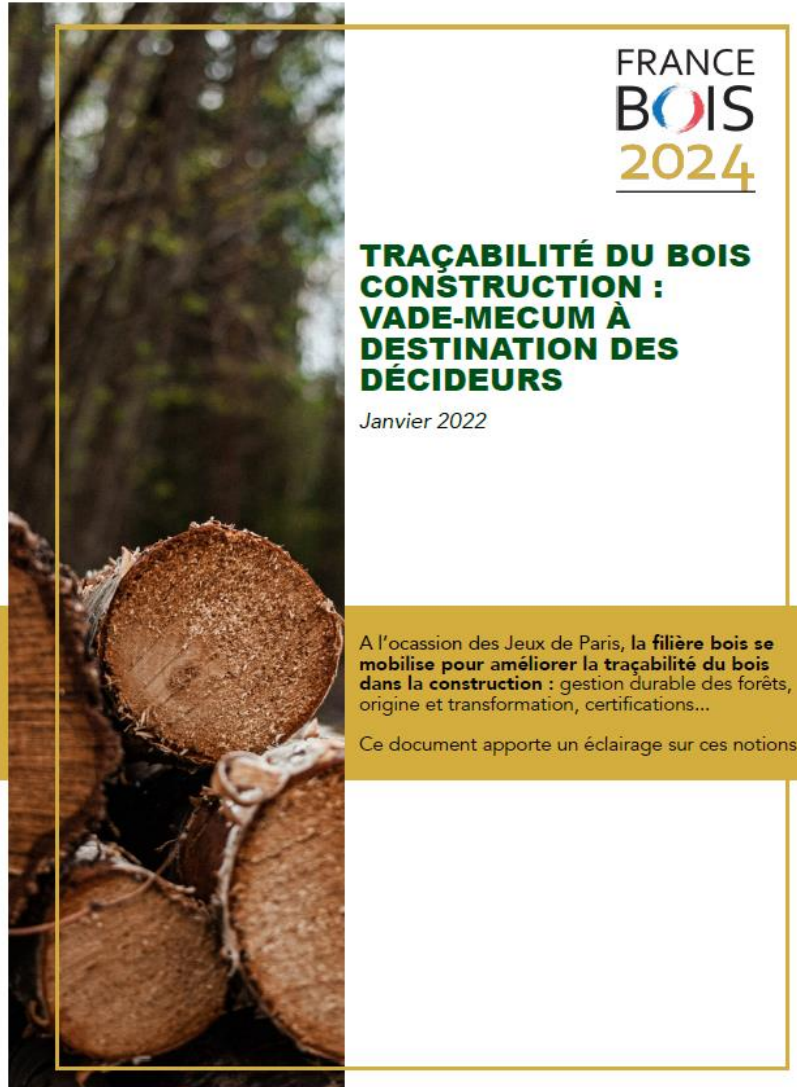
Vélodrome de Loudéac

Eté 2023

Pose de la passerelle sur l'A1

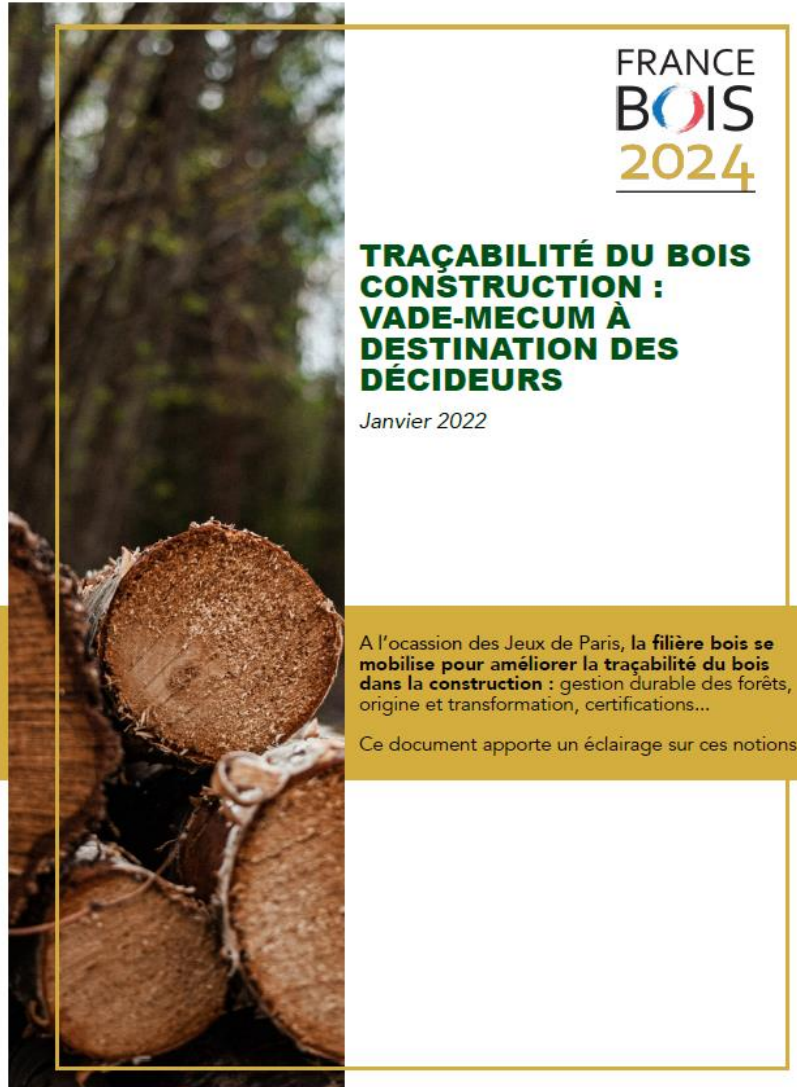


# Traçabilité Jeux Paris, le cadre :



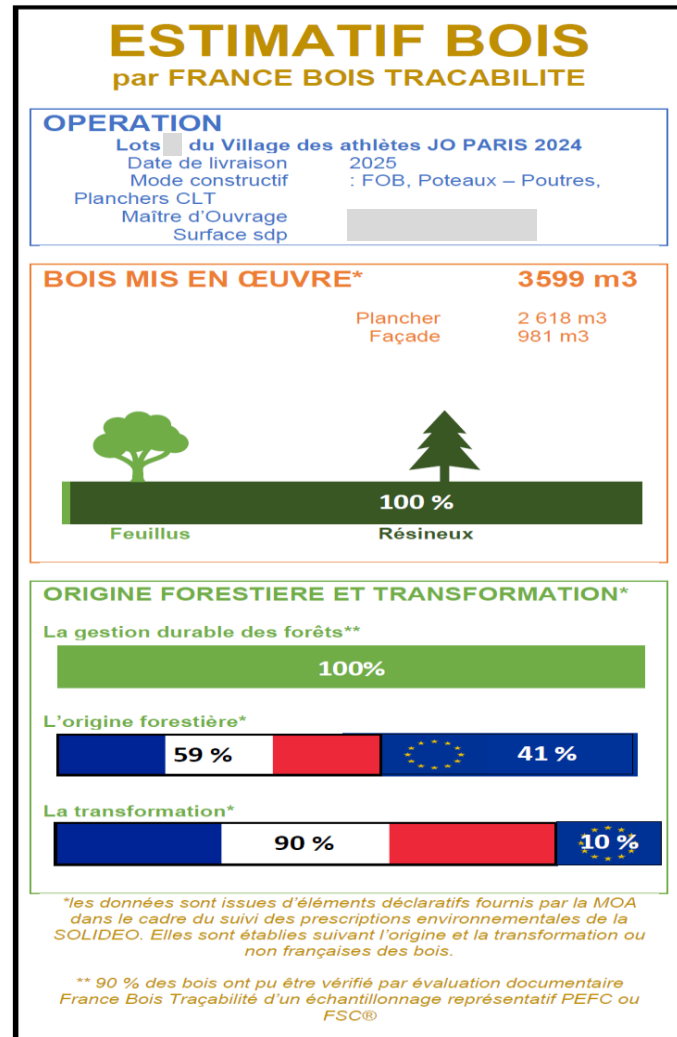
- ❑ **Contrats : bois certifié gestion durable à 100% et d'origine France à 30% minimum**
- ❑ **Objectif filière: 50% de bois français.**
- ❑ **Outil France Bois Traçabilité proposé.**
  
- ❑ **Résultats : 40 à 50 000m3 de sciages prévisibles à date,**
- ❑ **certains lots du VOP frôlent ou dépassent les 50%.**





- ❑ Les évolutions européennes : RDUE/RBUE. Une réflexion pour la filière.
  - ❑ Depuis mars 2023 il existait un Règlement sur le Bois de l'Union Européenne (RBUE) assurant qu'il n'est pas issu d'une exploitation illégale.
  - ❑ Fin 2022, le Conseil et la Commission Européenne sont tombés d'accord sur un texte plus exigeant visant à REDUIRE LE RISQUE de déforestation et de DEGRADATION DES FORETS associé aux produits importés dans l'UE OU EXPORTÉS DEPUIS CELUI-CI. IL s'applique à tous les produits agricoles (soja, caoutchouc, bois...) et est beaucoup plus exigeant en terme de traçabilité.
  - ❑ Dans les informations à collecter, beaucoup plus précises, il faut obtenir la géolocalisation de toutes les parcelles où le bois a été produit ainsi que la date et la période de production.
  - ❑ Le Règlement sera applicable fin 2024 (mi 2025 pour les PME), et le RBUE s'appliquera encore 3 ans.

# Traçabilité



La proposition France Bois Traçabilité :

Coordonner les opérateurs : PEFC-FSC, BOIS DE France, FCBA.

Un seul auditeur pour les trois opérateurs, pour limiter les coûts.

Essai d'apporter une preuve des dires de la chaîne des acteurs.