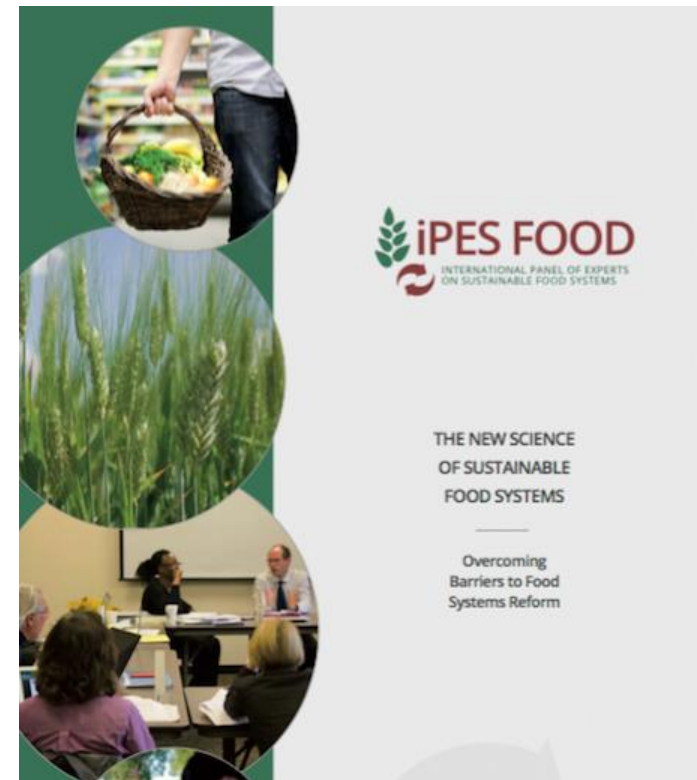


Quelques éléments conclusifs

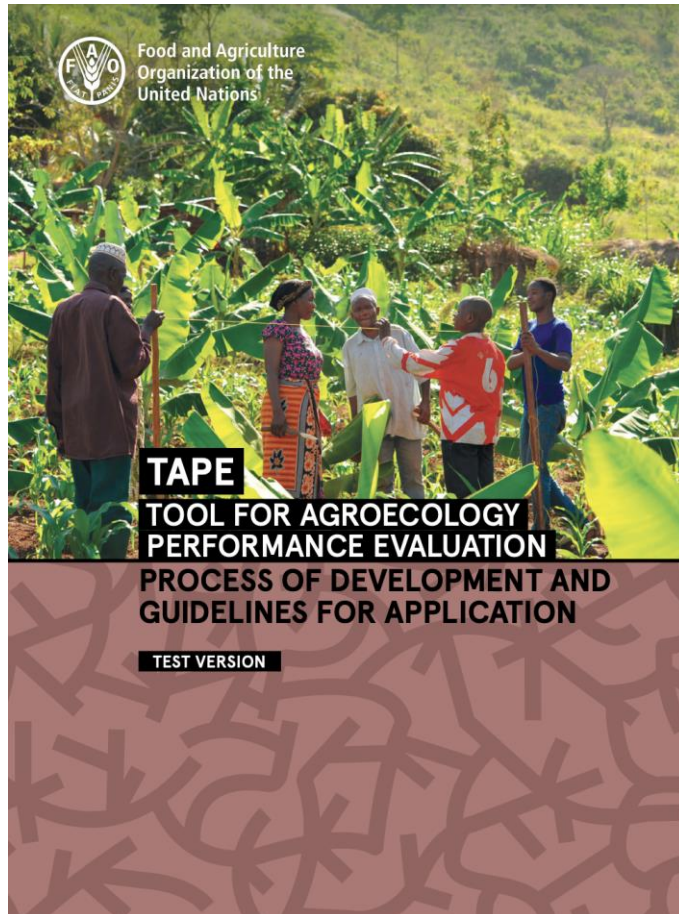
- Des constantes
- Des acquis
- De nouveaux enjeux
- Et dans 10 ans ?

Des constantes

- Une alternative à un modèle en bout de course
- Une approche par les pratiques (surtout au Nord ?)
- Une nouvelle vision de la relation à la Nature
- Une approche systémique
- Le Nexus agriculture-alimentation



Des acquis



- La mise à l'agenda
- La compréhension des impacts
- Un cadre conceptuel consolidé
- Des outils d'évaluation

De nouveaux enjeux

- La confusion sémantique
- La résilience du modèle productiviste
- La construction de nouveaux indicateurs
- La dimension économique

La confusion sémantique

- Des concepts gluants :
 - agriculture régénérative
 - carbon farming....
- Des concepts à débattre :
 - sobriété
 - résilience



La résilience du modèle productiviste

- Une logique basée sur la simplification et l'instrumentalisation de menaces imaginaires
- La stratégie européenne Farm2Fork se revendique-t-elle de l'agroécologie ?
- L'importance des scénarios prospectifs (TYFA)

One Earth



Volume 5, Issue 5, 20 May 2022, Pages 470-472

Commentary

We need a food system transformation—In the face of the Russia-Ukraine war, now more than ever



La question des indicateurs

- Trouver des substituts au tandem rendement-prix
- Nombre de personnes nourries sainement et durablement par ha
- Produit photosynthétique brut (Mathieu Calame)

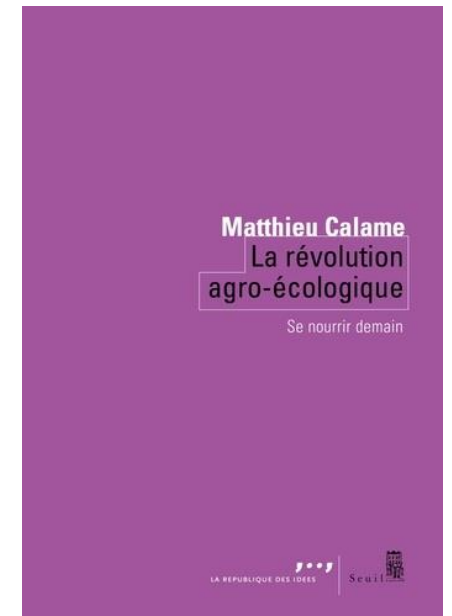
The paradox of productivity: agricultural productivity promotes food system inefficiency

Tim G. Benton^{1,2} and Rob Bailey¹

¹Energy, Environment and Resources Department, The Royal Institute of International Affairs, Chatham House, 10 St James's Square, London SW1Y 4LE, UK and ²School of Biology, University of Leeds, Leeds, LS2 9JT, UK

Non-technical summary

The principal policy focus for food has been to increase agricultural productivity and to liberalize markets allowing globalized trade. This focus has led to huge growth in the supply of agricultural produce, more calories becoming available, and price declining. The availability of cheaper calories increasingly underpins diets creating malnourishment through obesity, and global competition incentivizes producers who can produce the most, cheaply, typically with environmental damage. We propose re-focusing, away from yields per unit input, to the food system's overall productivity and efficiency – the number of people that can be fed healthily and sustainably per unit input.



Les modèles économiques

- La question des usages des productions agricoles
- Le débat sur les exportations
- La multifonctionnalité des activités agricoles

Check for updates

comment

In the name of protein

The framing of global food challenges as a matter of producing enough protein deserves critical assessment. We argue that powerful actors in the food system are responding to this apparent protein shortage in a way that deflects from the critical environmental and social challenges associated with conventional livestock production.

Julie Guthman, Michaelanne Butler, Sarah J. Martin, Charles Mather and Charlotte Biltekoff

The social costs of pesticide use in France

Christophe Alliot¹, Delphine Mc Adams-Marin¹,
Diana Borniotto² and Philippe V. Baret^{2*}

¹BASIC—Bureau d'Analyse Sociétale d'Intérêt Collectif, Paris, France, ²SYTRA—Earth and Life Institute-Agronomy, Université catholique de Louvain (UCLouvain), Louvain-la-Neuve, Belgium



Et dans 10 ans ?



transition of
food systems

WWW.SYTRA.BE