

# Faire corps avec sa terre – Enquête sur les relations entre des agriculteurs biologiques de Seine-et-Marne et leur sols

**Lucile Wittersheim**

**Laboratoire PALOC – Muséum national d’Histoire naturelle**

Direction de Thèse : Frédérique Chlous (Paloc, MNHN) & Joanne Clavel (Ladyss, CNRS)

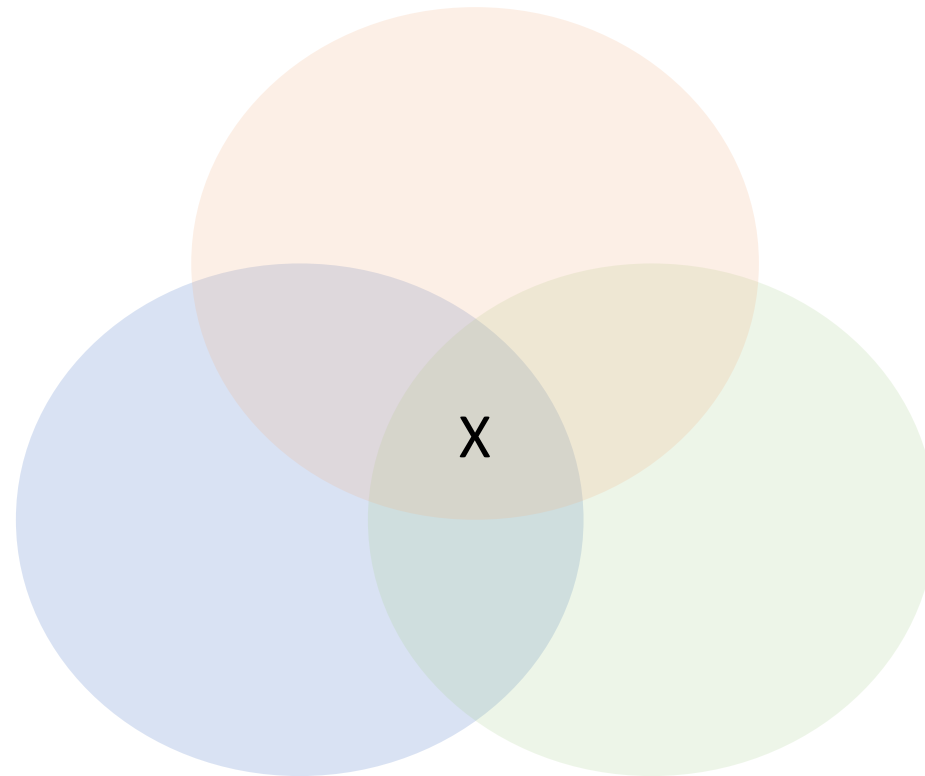


# Enjeux épistémologiques

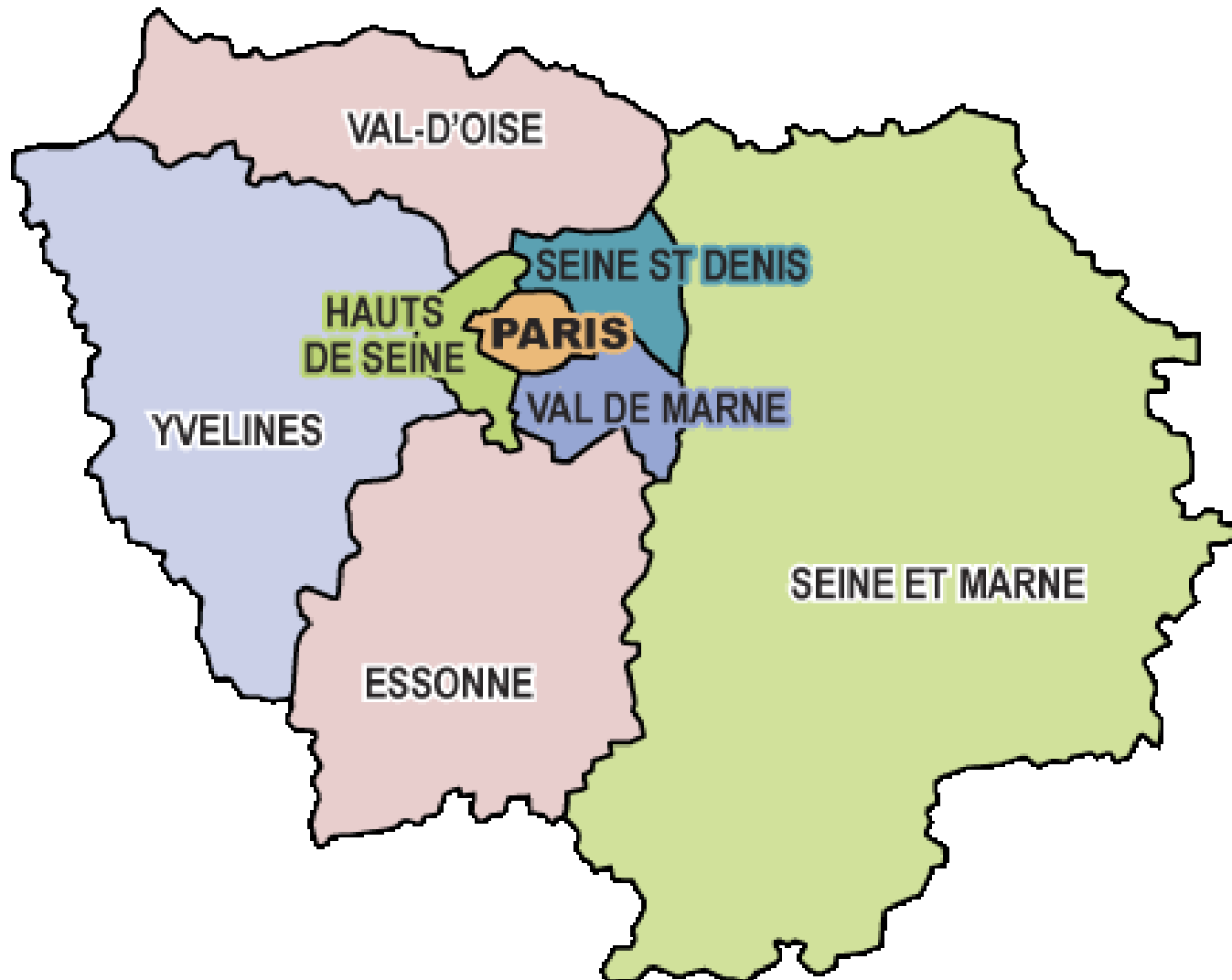
Anthropologie et sols

Perception

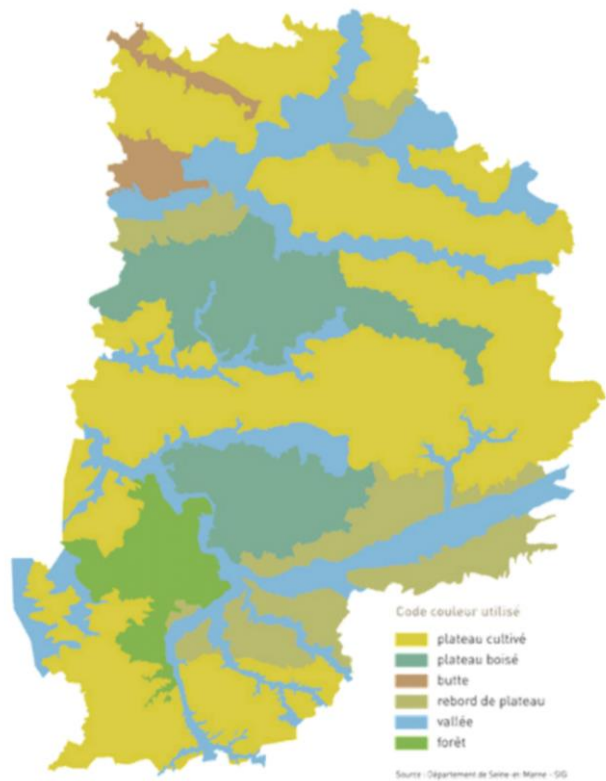
Ethnographie  
multispèces



# Terrain



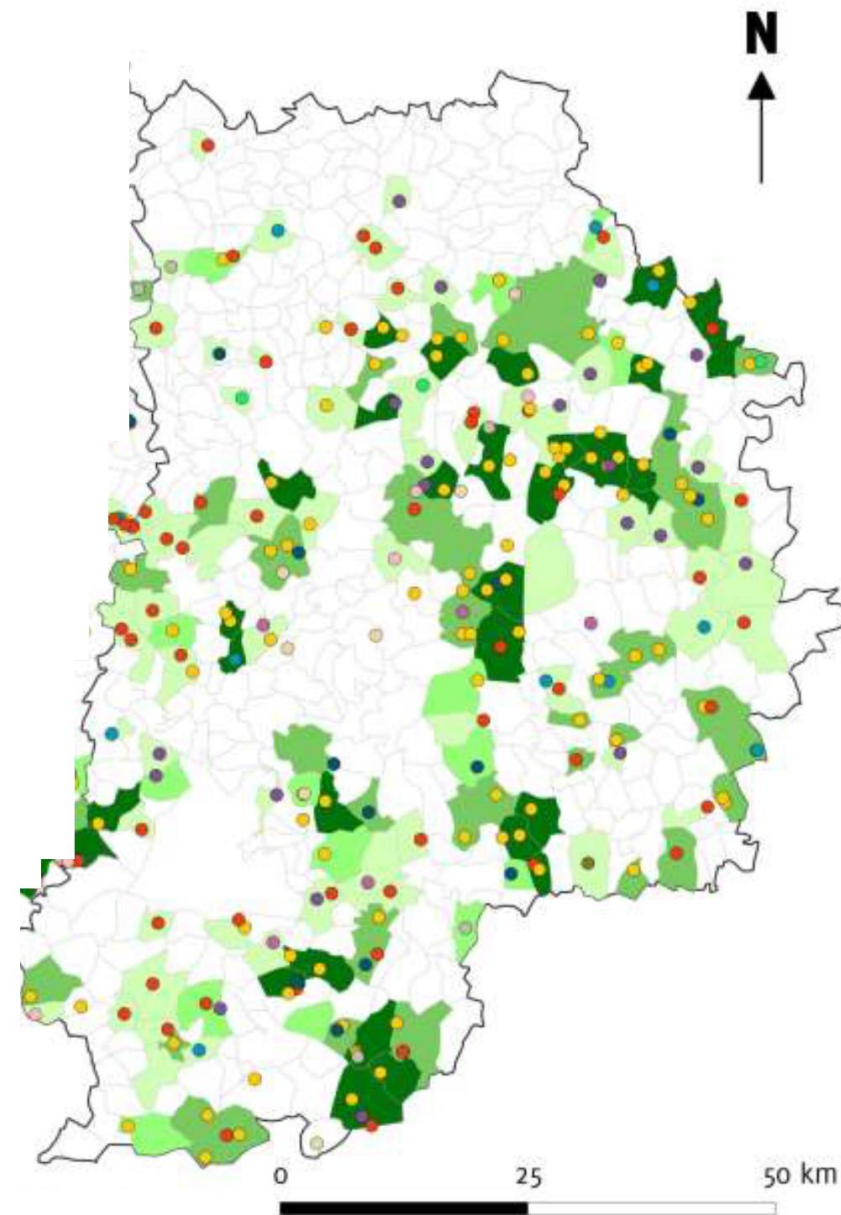




### Surfaces en AB (ha)



### Exploitations engagées en AB par type de production principale



# Méthodologie

**30 agriculteurs 30 Entretiens**

**6 immersions chez des maraichers biologiques (6 semaines)**





# Méthodologie

## 4 immersions chez des maraichers biologiques (6 mois)

- Entretiens
- Enregistrements sonores
- Vidéos
- Participation observante





## Thématiques

Être agriculteur biologique en Seine-et-Marne: agencements, pratiques, trajectoires

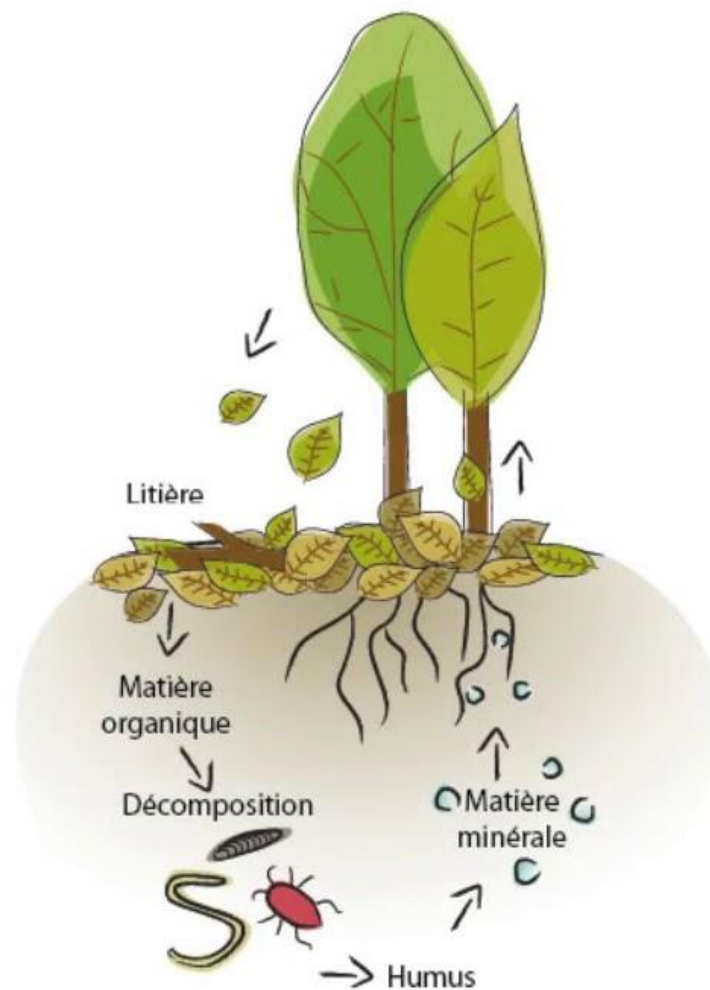
Travailler en agriculture biologique :  
incertitude, expérience, gestes

Les sols agricoles en Seine-et-Marne :  
évolution, travail avec, savoirs

Travailler avec la fraction vivante du sol



# Travailler avec le vivant du sol



# Indices

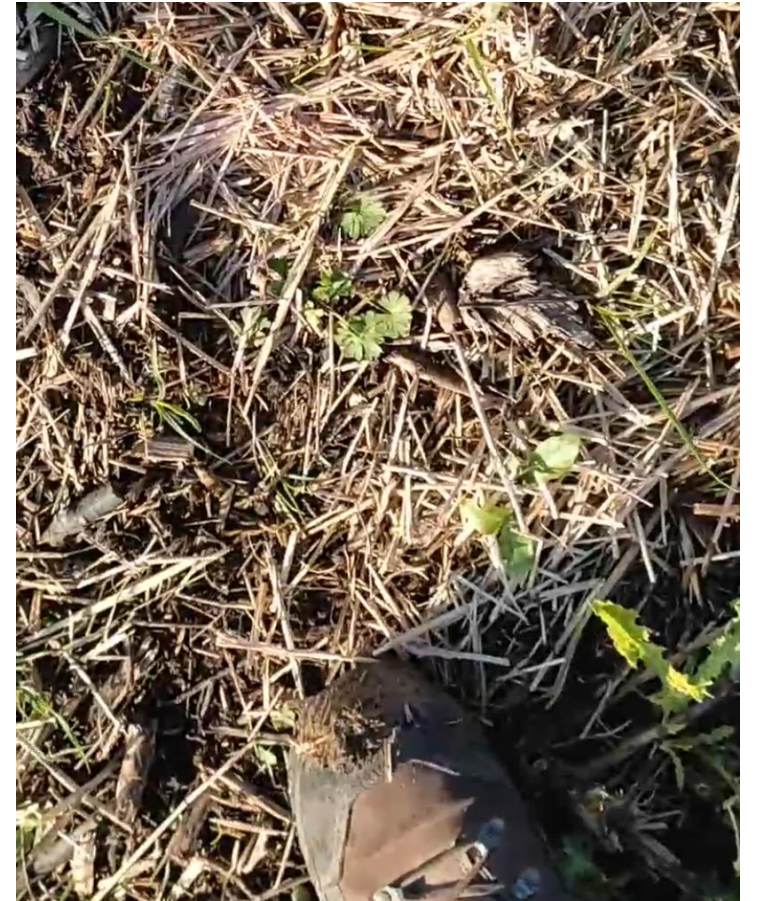
VISIBLES



INVISIBLES

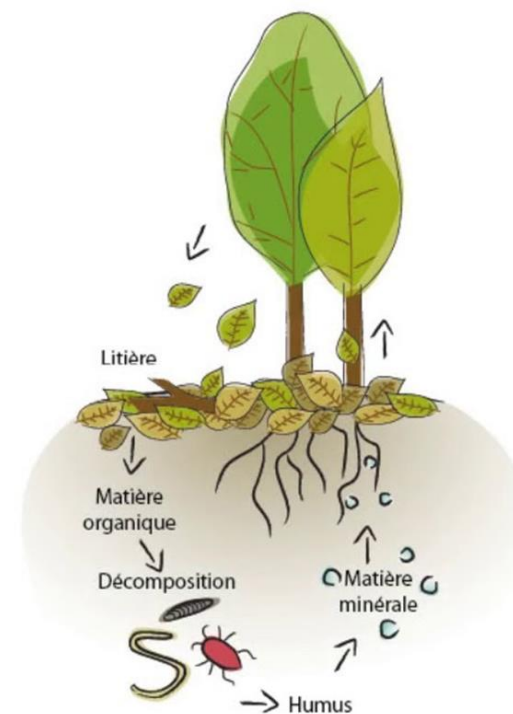


# Indices





# ACTIONS INDIRECTES





Conclusion : les autres fractions invisibles du sol