

# Les Animaux dans la Grande Guerre

**Les animaux convoqués dans la propagande de guerre :  
dessins de presse, affiches et cartes postales en 1914-1918**

**Etienne VERRIER <sup>(1,2)</sup> et Denis LALOË <sup>(1,2)</sup>**



<sup>(1)</sup> AgroParisTech, UMR Génétique animale et biologie intégrative, 75005 Paris

<sup>(2)</sup> INRA, UMR Génétique animale et biologie intégrative, 78350 Jouy-en-Josas

**Journée d'étude de la SEZ et de l'AEHA avec l'appui de l'AAF, Paris, 21 mai 2015**

# Plan

- 1. Le corps de données**
- 2. Les animaux les plus représentés et leur rôle**
- 3. Qui est animalisé et par qui ?**
- 4. Analyse statistique du procédé d'animalisation**

# Le corps de données

**Consultation d'archives disponibles gratuitement en ligne**  
novembre 2013 – octobre 2014

**3510 documents avec au minimum une représentation animale**  
Nombre moyen de représentations = 1,4 par document

**147 types différents d'animaux recensés**  
mammifères : 57% ; oiseaux : 34% ; autres : 9%

**4 types de support**

- Dessins de presse : 72%
- Cartes postales : 17%
- Affiches : 10%
- Autres : 1%

**Publication août 1914 - novembre 1918**  
dans 18 pays différents

- Entente : 56%
- Puissances Centrales : 42%
- Pays neutres : 2%

# Plan

1. Le corps de données
- 2. Les animaux les plus représentés et leur rôle**
3. Qui est animalisé et par qui ?
4. Analyse statistique du procédé d'animalisation

# Les emblèmes nationaux

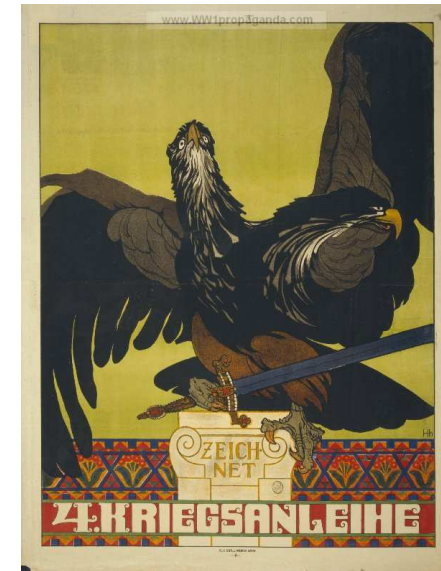


**Coq Gaulois et aigle Germanique**  
Carte postale française  
1914

**22% des représentations**



**Aigle pygargue américain et aigle Germanique**  
Affiche américaine enrôlement  
1917



**Aigle autrichien à deux têtes**  
Affiche autrichienne emprunt de guerre  
1917

# Les autres symboles politiques

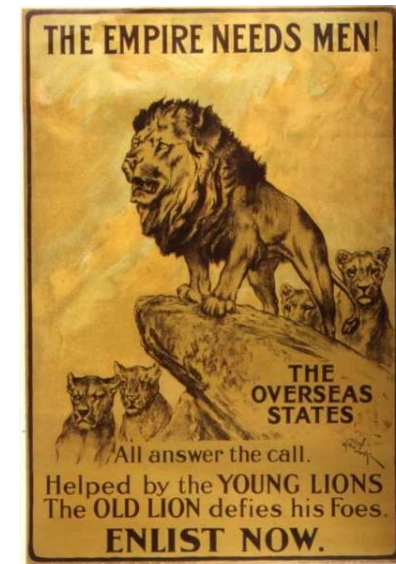


**Ours Russe**  
*Simplicissimus*  
1915

**9% des représentations**

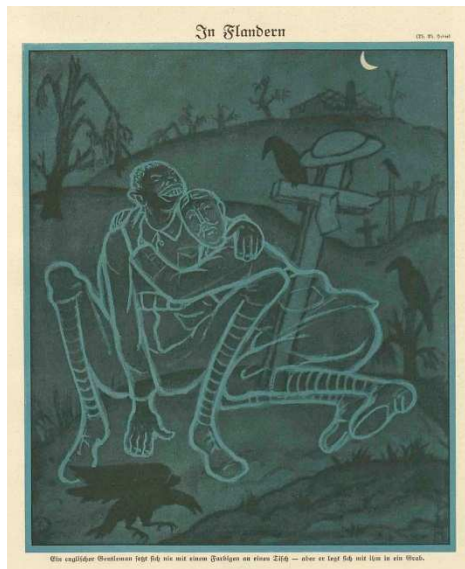


**Lion de mer (otarie) Britannique**  
*Kriegszeit*  
1915



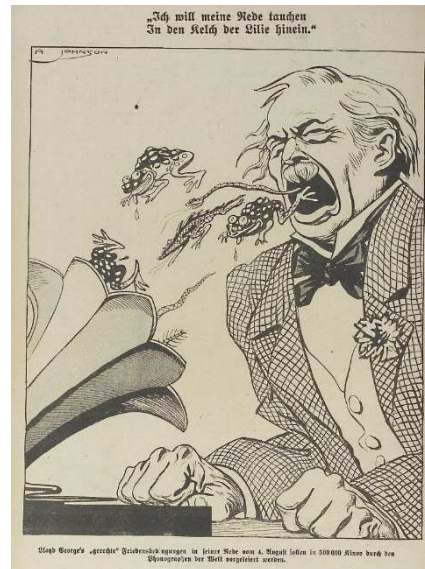
**Lion Britannique**  
Affiche britannique  
1915

# Les autres symboles

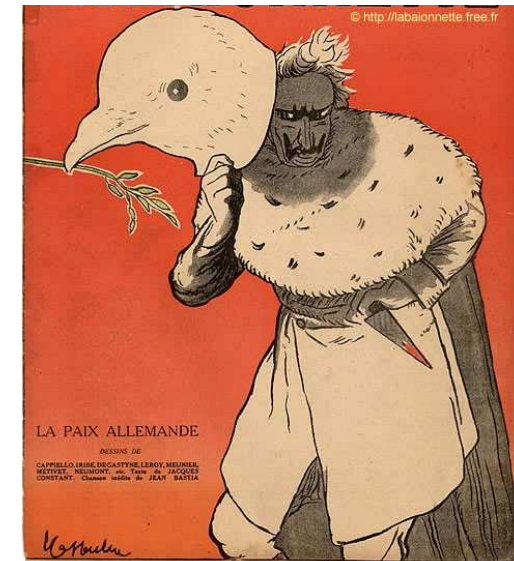


**Corbeaux de la mort**  
*Simplicissimus*  
1917

5% des représentations



**Batraciens et reptiles du mensonge**  
*Kladderadatsch*  
1918



**Colombe de la Paix**  
*La Baïonnette*  
1915

# Les animaux utilitaires : équidés

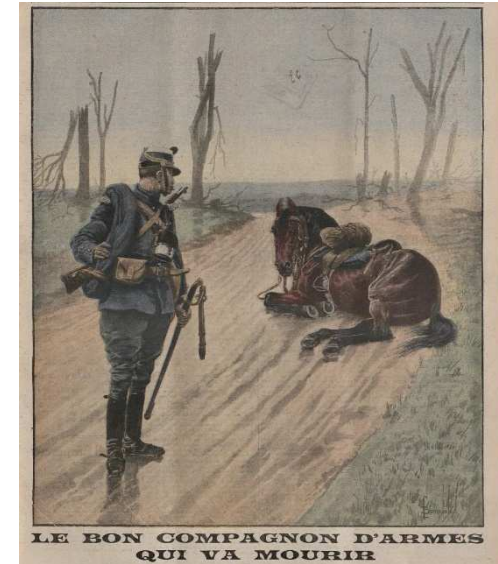
20% des représentations



En avant pour la victoire !  
Affiche britannique  
1915



Artillerie Française  
Carte postale allemande  
1914



Compassion pour les chevaux  
*Le Petit Journal*  
1915

# Les animaux utilitaires : ravitaillement

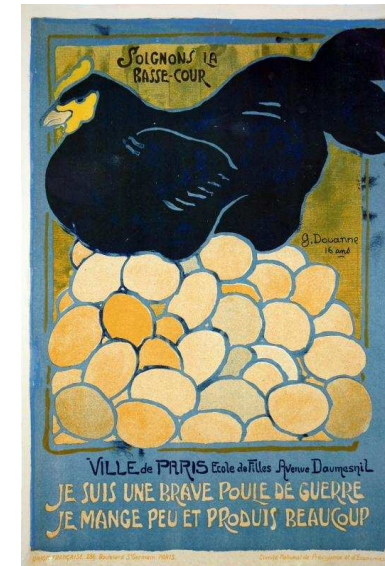


Mangez moins de viande  
Affiche française  
1917

4% des représentations



Livrez des peaux de lapin ! L'armée en a besoin !  
Affiche allemande  
1917



Brave poule de guerre  
Affiche française  
1917

# Plan

1. Le corps de données
2. Les animaux les plus représentés et leur rôle
- 3. Qui est animalisé et par qui ?**
4. Analyse statistique du procédé d'animalisation

# Pays animalisés

## (1) Par les pays de l'Entente

L'Allemagne est la cible principale :  
84% des cas d'animalisation par l'Entente



# Pays animalisés

## (2) Par les Puissances Centrales

Les deux ennemis  
majeurs sont :

le Royaume-Uni (34%)

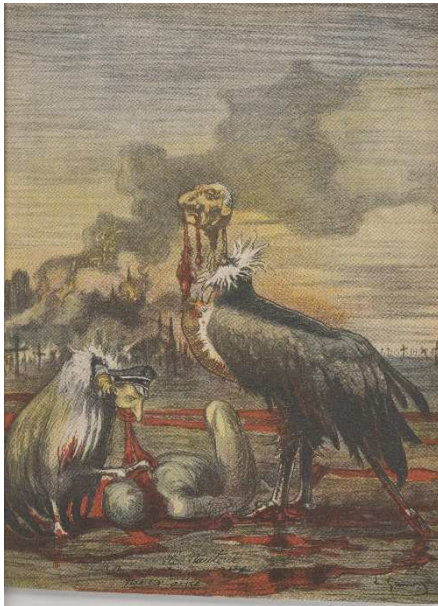
la Russie (23%)

La guerre est la solution  
Carte allemande, 1914

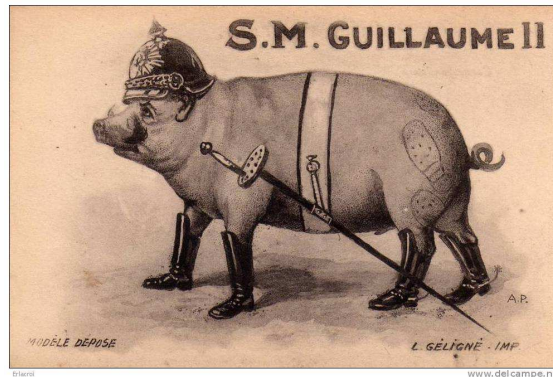


# Personnages animalisés

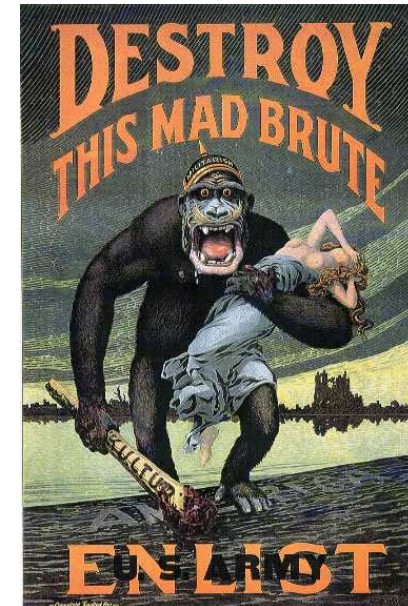
*And the winner is ... Le Kaiser Guillaume II (84%)*



**La Baïonnette**  
1915



**Carte postale française**  
1914

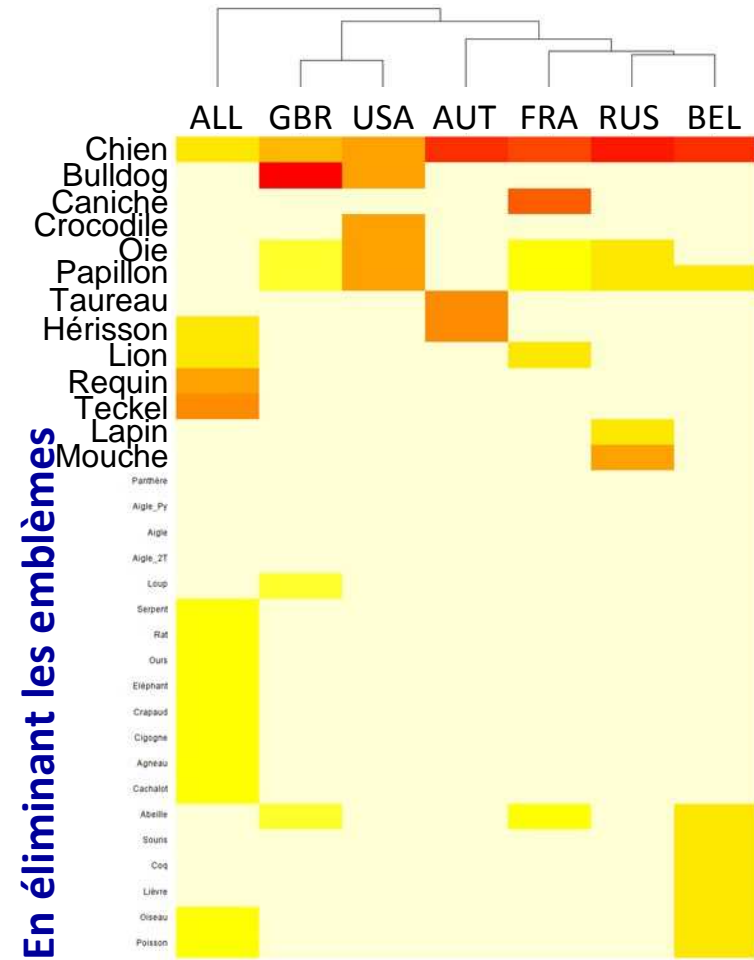
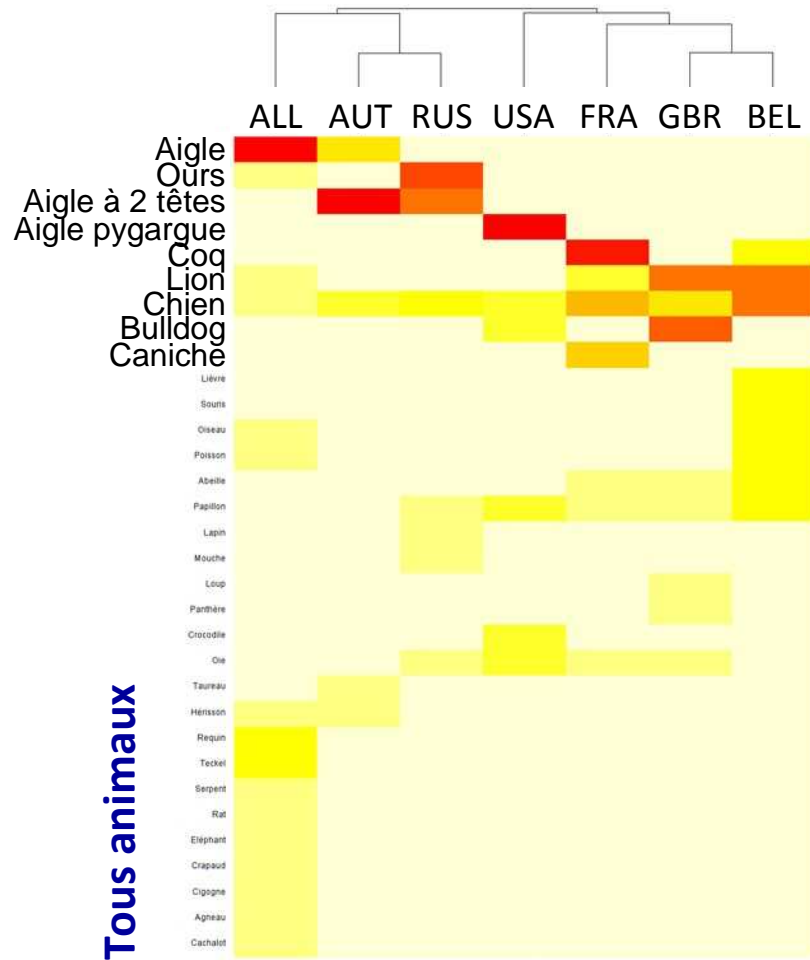


**Affiche américaine**  
1917

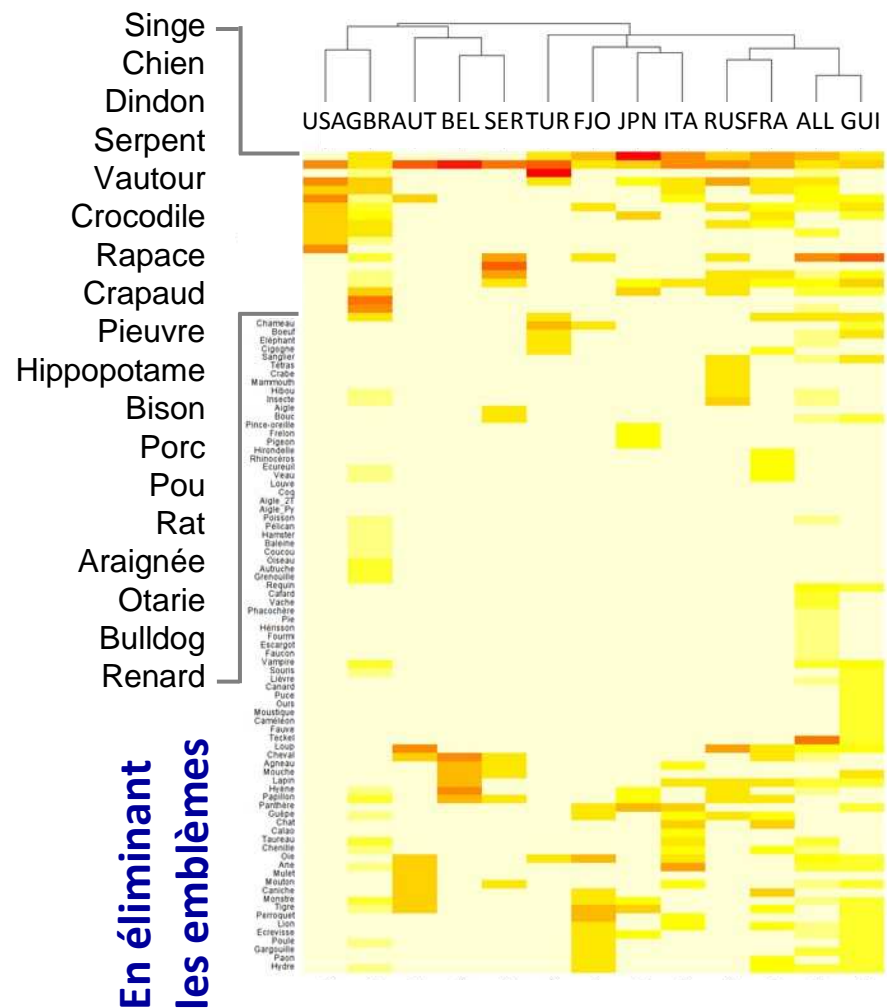
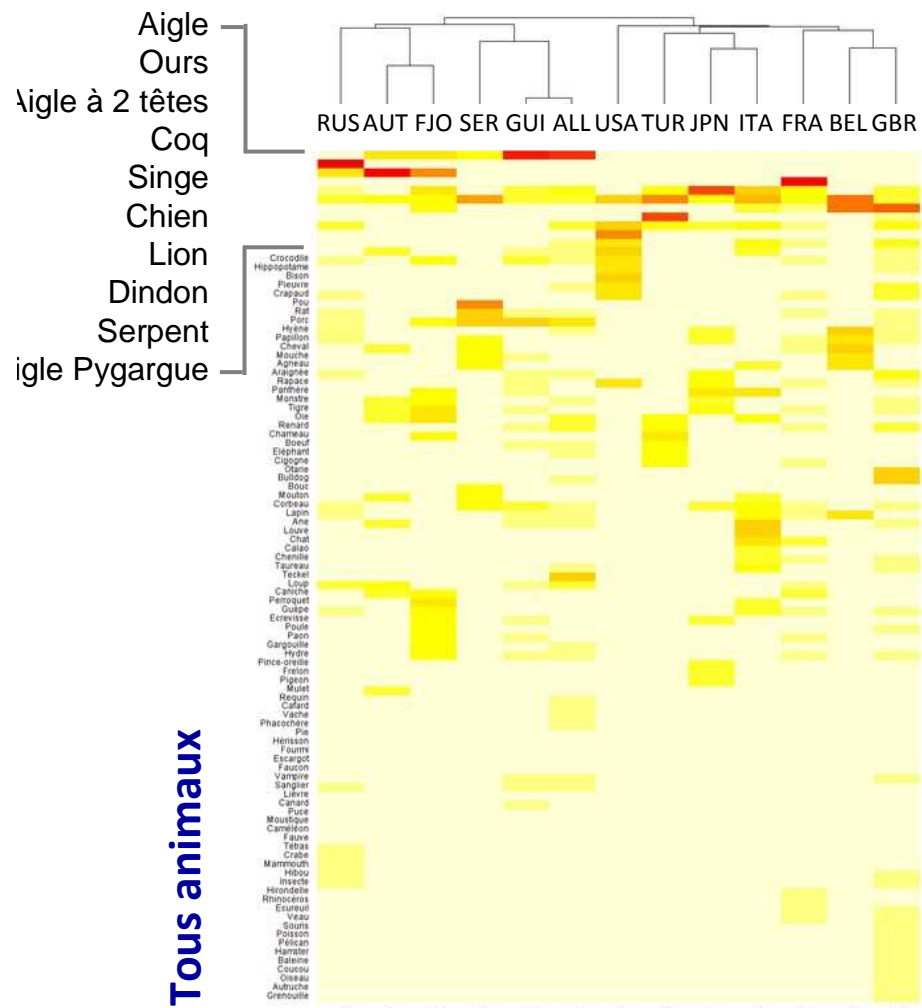
# Plan

1. Le corps de données
2. Les animaux les plus représentés et leur rôle
3. Qui est animalisé et par qui ?
4. **Analyse statistique du procédé d'animalisation**

# Les pays vus par leur propre camp



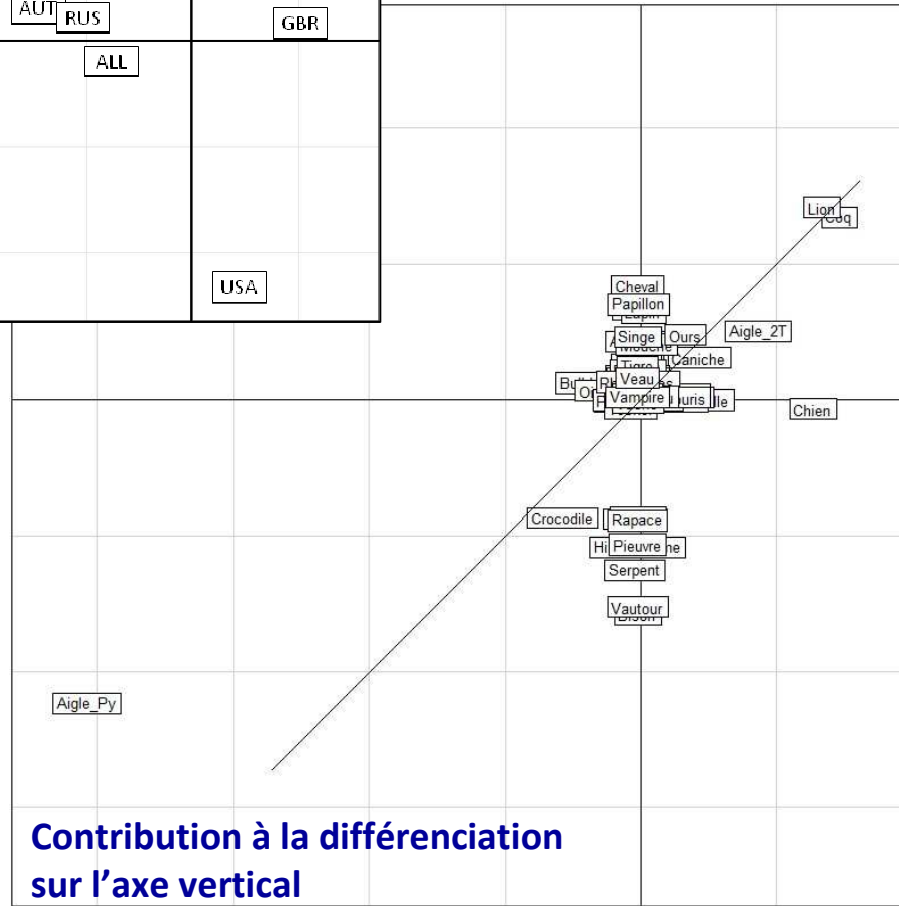
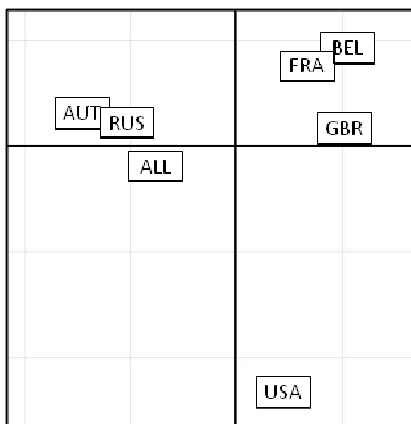
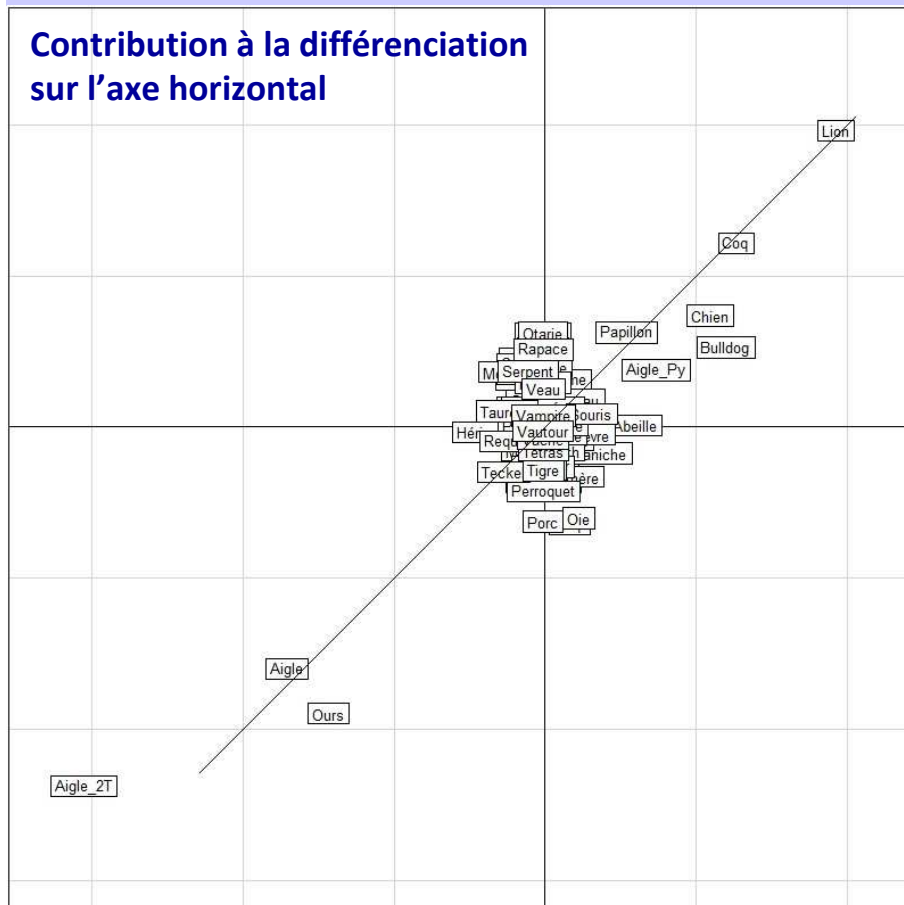
# Les 'pays' vus par leurs ennemis



# Regards croisés

## Tous les animaux pris en compte

Contribution à la différenciation sur l'axe horizontal

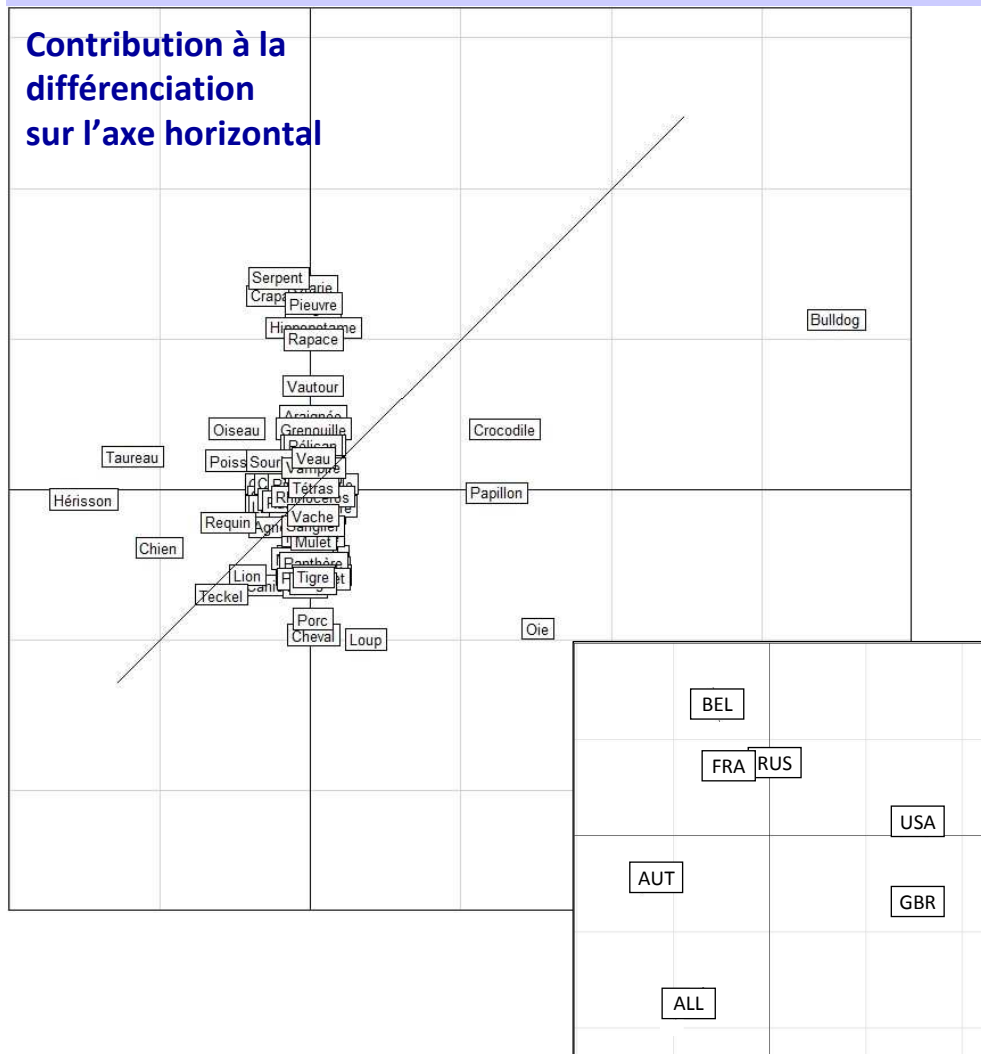


Contribution à la différenciation sur l'axe vertical

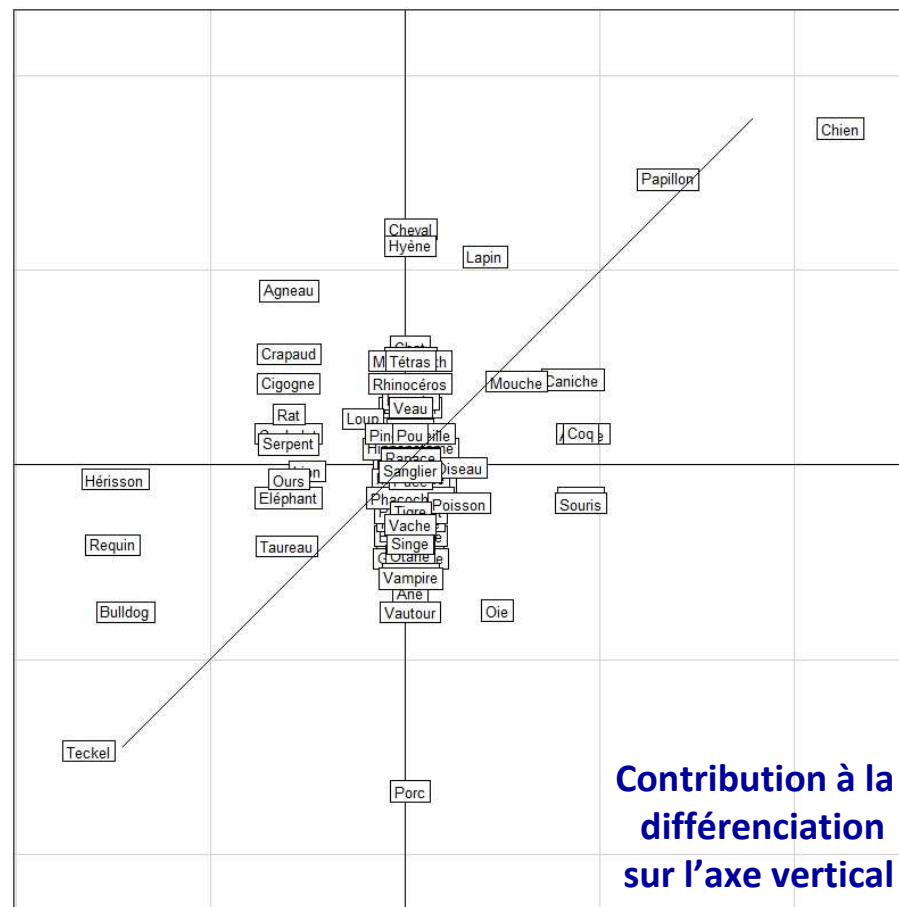
# Regards croisés

## En éliminant les emblèmes nationaux

Contribution à la différenciation sur l'axe horizontal



Contribution à la différenciation sur l'axe vertical



# Le cas du porc et de l'Allemagne



*Le Rire Rouge*  
1915

# Conclusions

- Présence et diversité du monde animal dans la propagande**
- Recours très fréquent à l'animalisation**
- Poids des emblèmes nationaux dans les représentations**
- Au-delà, plusieurs stéréotypes bien ancrés**
- Intérêt des statistiques pour analyser ce corps de données**

# Merci de votre attention



Carte postale allemande, 1914. Source : [www.centenaire.org](http://www.centenaire.org)