

La compétitivité des filières animales françaises face à la concurrence européenne et mondiale

Principales tendances pour la période 2000 à 2019

Vincent CHATELLIER

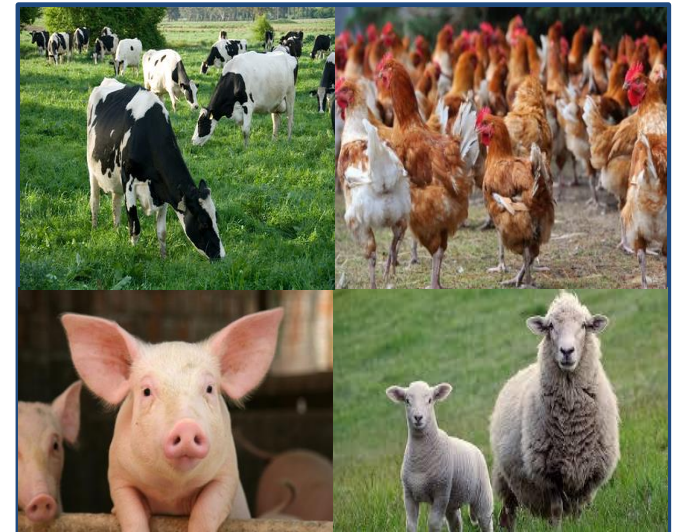
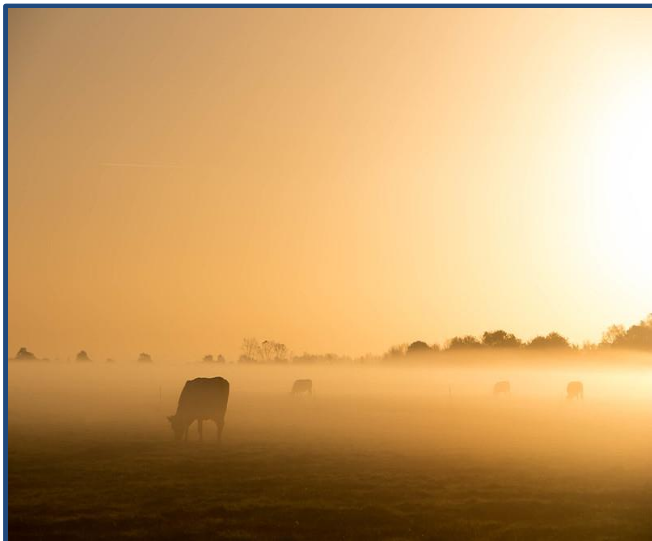
INRAE, SMART-LERECO

vincent.chatellier@inrae.fr



L'élevage français aux défis
du renouvellement des générations
et de la compétitivité

27 mai 2020



Préambule : une implication dans trois projets structurants



Site internet du projet COMPANI
(APR du Ministère de l'agriculture) :

<https://www6.rennes.inrae.fr/smart/Contrats-de-recherche/Compani>



PDF gratuit de l'ouvrage :

<https://www.quae.com/produit/1628/9782738014344/de-grands-defis-et-des-solutions-pour-l-elevage>



PDF gratuit de l'ouvrage :

<https://www.quae.com/produit/1608/9782759227068/impacts-et-services-issus-des-elevages-europeens>

Préambule : une sélection de publications

CHATELLIER V., BUREAU J.C., JEAN S., GUYOMARD H. (2020).

PAC et commerce international.

Chapitre d'un ouvrage INRAE à paraître sur la PAC (à paraître juin), Editions QUAE, 15 p.

[\[Editeur\]](#)

CHATELLIER V. (2019).

L'internationalisation des marchés en productions animales.

INRA Productions Animales, 32 (2), 111-130.

[\[PDF\]](#)

CHATELLIER V., DUPRAZ P. (2019).

Les performances économiques de l'élevage européen : de la compétitivité coût à la compétitivité hors coût.

INRA Productions Animales, 32 (2), 171-188.

[\[PDF\]](#)

CHATELLIER V., POUCH T., LE ROY C., MATHIEU Q. (2018).

Les relations commerciales agroalimentaires de la Russie avec l'UE, l'embargo russe et les productions animales.

INRA Productions Animales, 31 (2), 83-103.

[\[PDF\]](#)

PERROT C., CHATELLIER V., GOUIN D.M., RICHARD M., YOU G. (2018).

Le secteur laitier français est-il compétitif face à la concurrence européenne et mondiale ?

Economie Rurale, n°364, pp 109-127.

[\[PDF\]](#)

CHATELLIER V. (2017).

Les échanges de bovins vivants et de viande bovine dans le monde et dans l'UE.

INRA Productions Animales, 30 (3), 199-218.

[\[PDF\]](#)

CHATELLIER V. (2016).

Le commerce international, européen et français de produits laitiers.

INRA Productions Animales, 29 (3), 143-162.

[\[PDF\]](#)

Plan

1- Le commerce mondial et européen en productions animales

2- La compétitivité de la France en productions animales

2-1- Toutes productions animales confondues

2-2- Le secteur bovins-viande

2-3- Le secteur laitier

Quelques (rapides) éléments méthodologiques

□ L'utilisation de trois bases de données relatives au commerce

- ❖ **BACI** : échanges internationaux (2000-18)
- ❖ **COMEXT** : échanges intra-UE et extra-UE de tous les Etats membres (2000-19)
- ❖ **Douanes françaises** : échanges de la France avec tous les pays du monde (2000-19)

□ Un travail mené en amont sur les nomenclatures douanières

- ❖ **Pour chaque filière, une désagrégation fine par produits est possible**
- ❖ **Produits agroalimentaires** : produits bruts et transformés (24 chapitres de la nomenclature NC8)
- ❖ **Productions animales** : animaux vivants + viandes + produits laitiers + autres produits

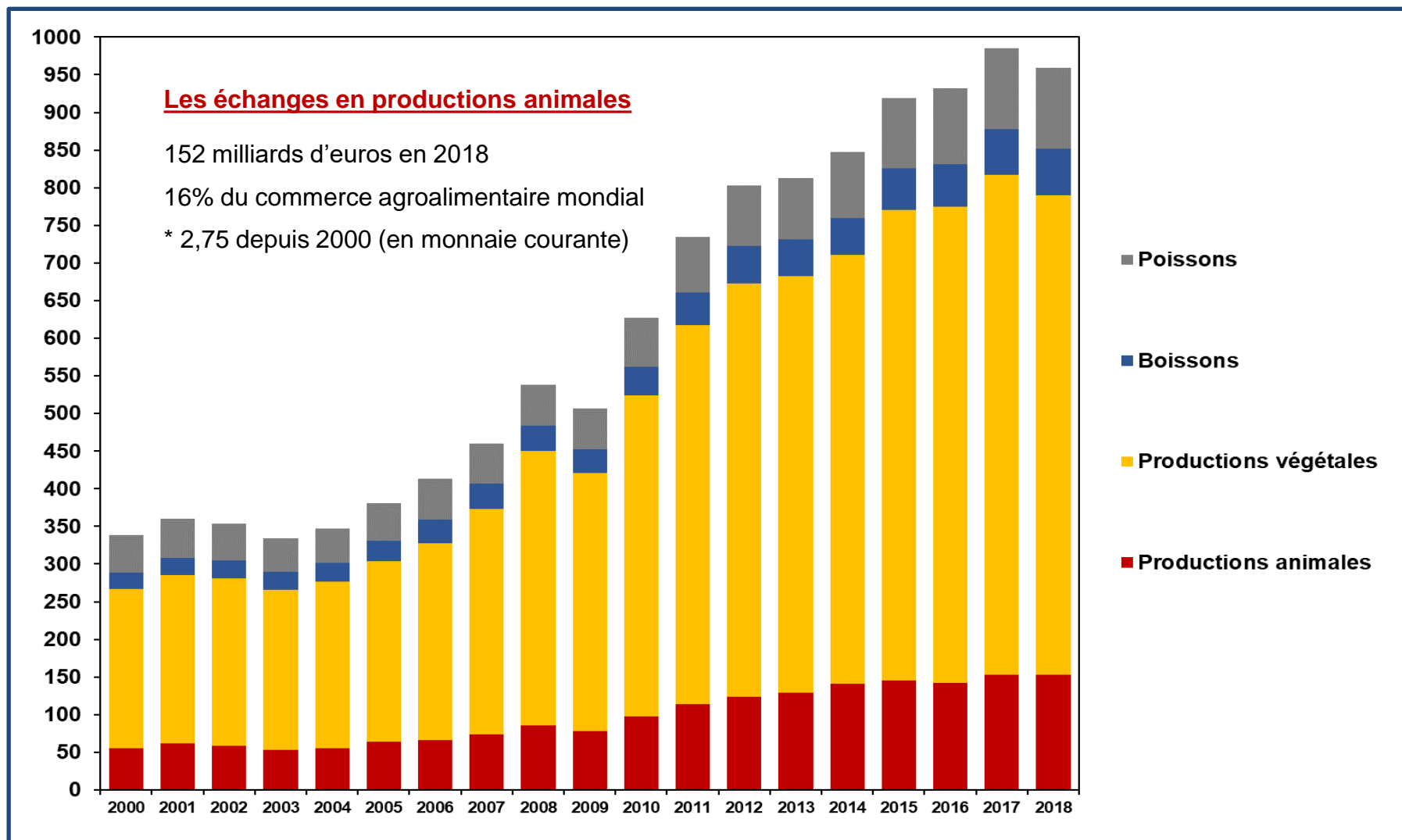
□ Unités de mesure : exportations, importations et solde (euros courants, tonnes, tec)

1- Le commerce mondial et européen en productions animales



Le commerce mondial* de produits agroalimentaires

(Milliards d'euros courants, entre 2000 et 2018)

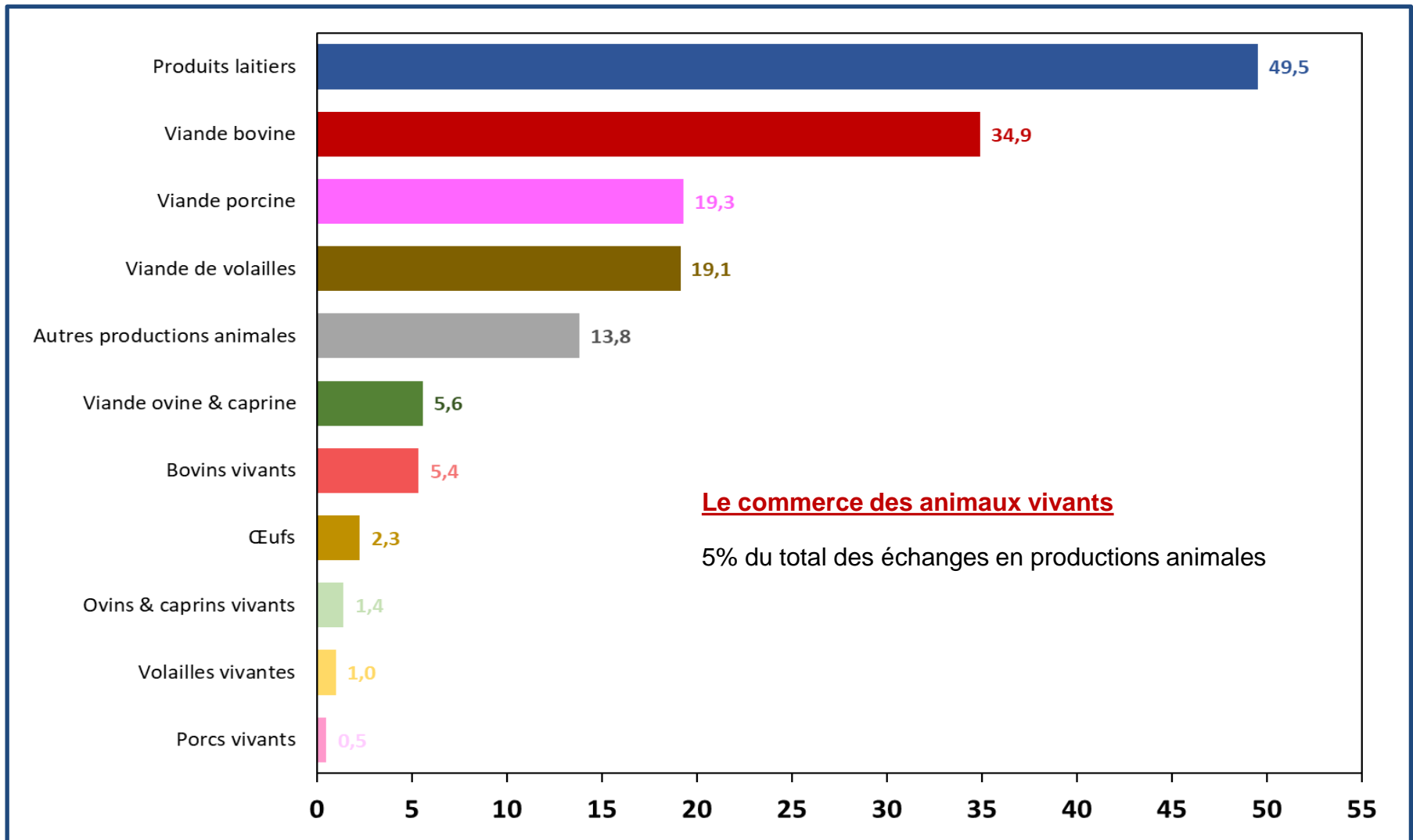


(*) Commerce entre tous les pays du monde à l'exception des échanges entre les Etats Membres de l'Union européenne

INRAE, SMART-LERECO d'après BACI

Le commerce mondial* en productions animales

(Milliards d'euros en 2018)

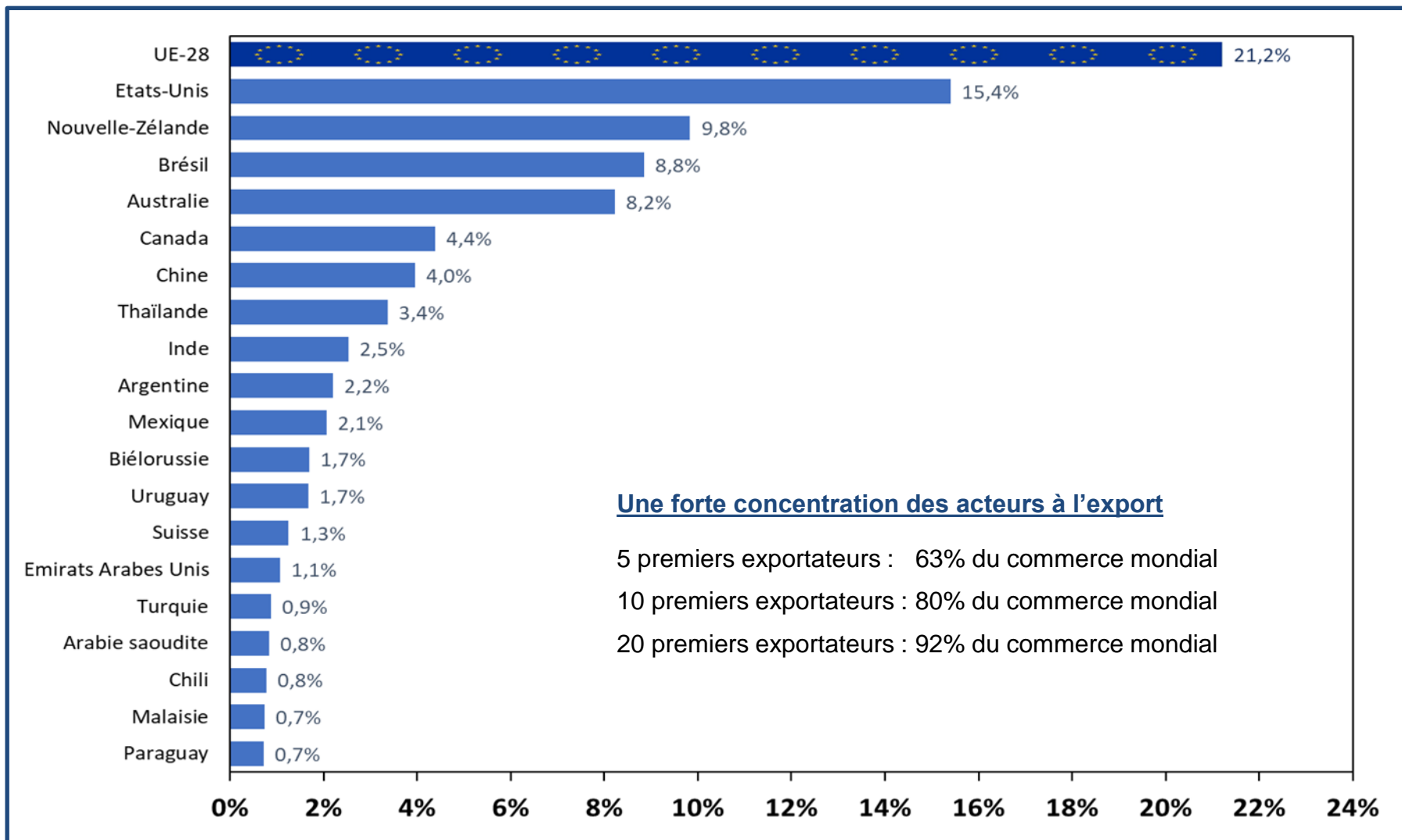


(*) Commerce entre tous les pays du monde à l'exception des échanges entre les Etats Membres de l'Union européenne

INRAE, SMART-LERECO d'après BACI

Les 20 premiers exportateurs mondiaux en productions animales

(% des importations mondiales* en valeur pour 2018)

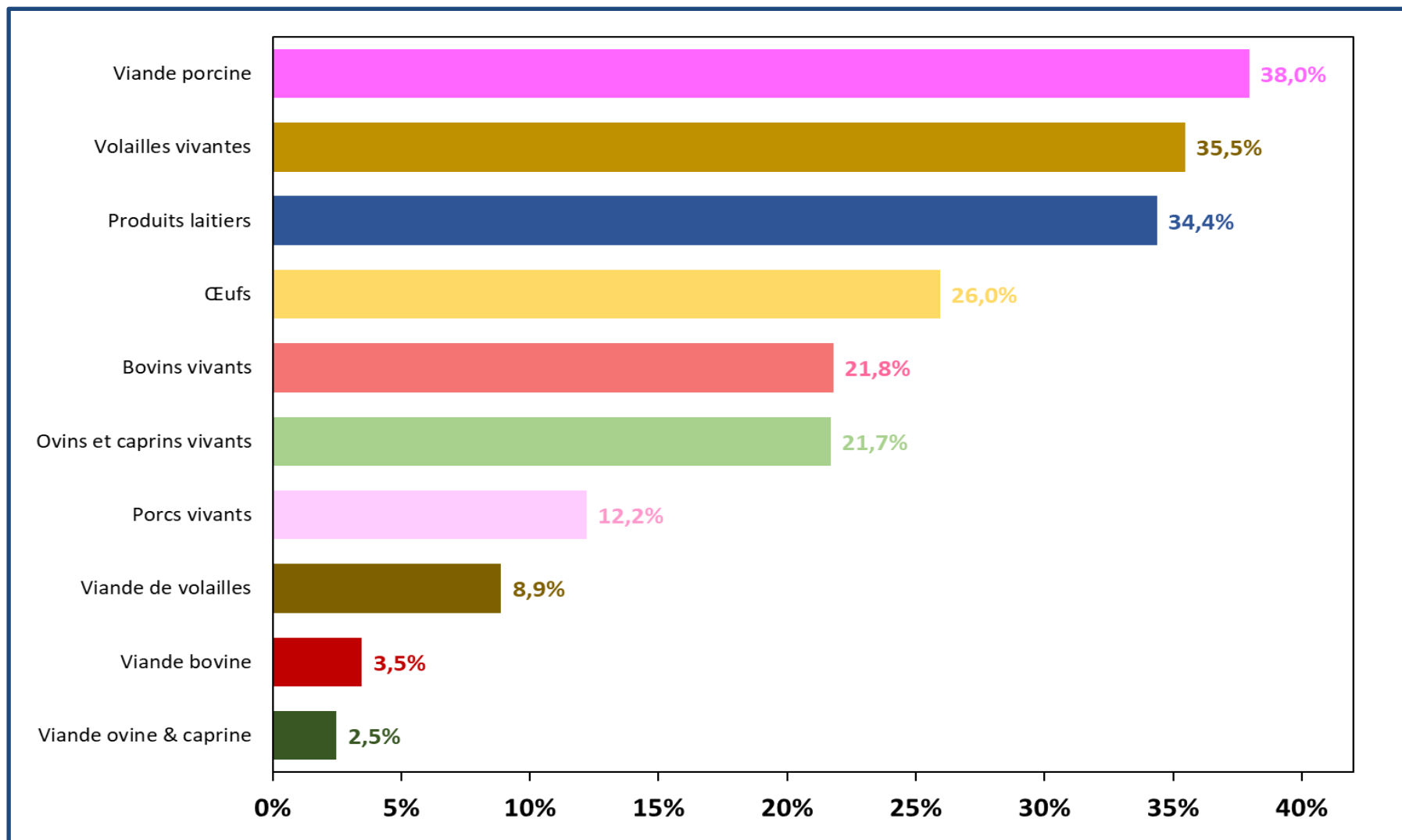


(*) Commerce entre tous les pays du monde à l'exception des échanges entre les Etats Membres de l'Union européenne

INRAE, SMART-LERECO d'après BACI

Le poids de l'UE-28 dans les exportations mondiales en 2018

(% des exportations mondiales* en valeur pour 2018)

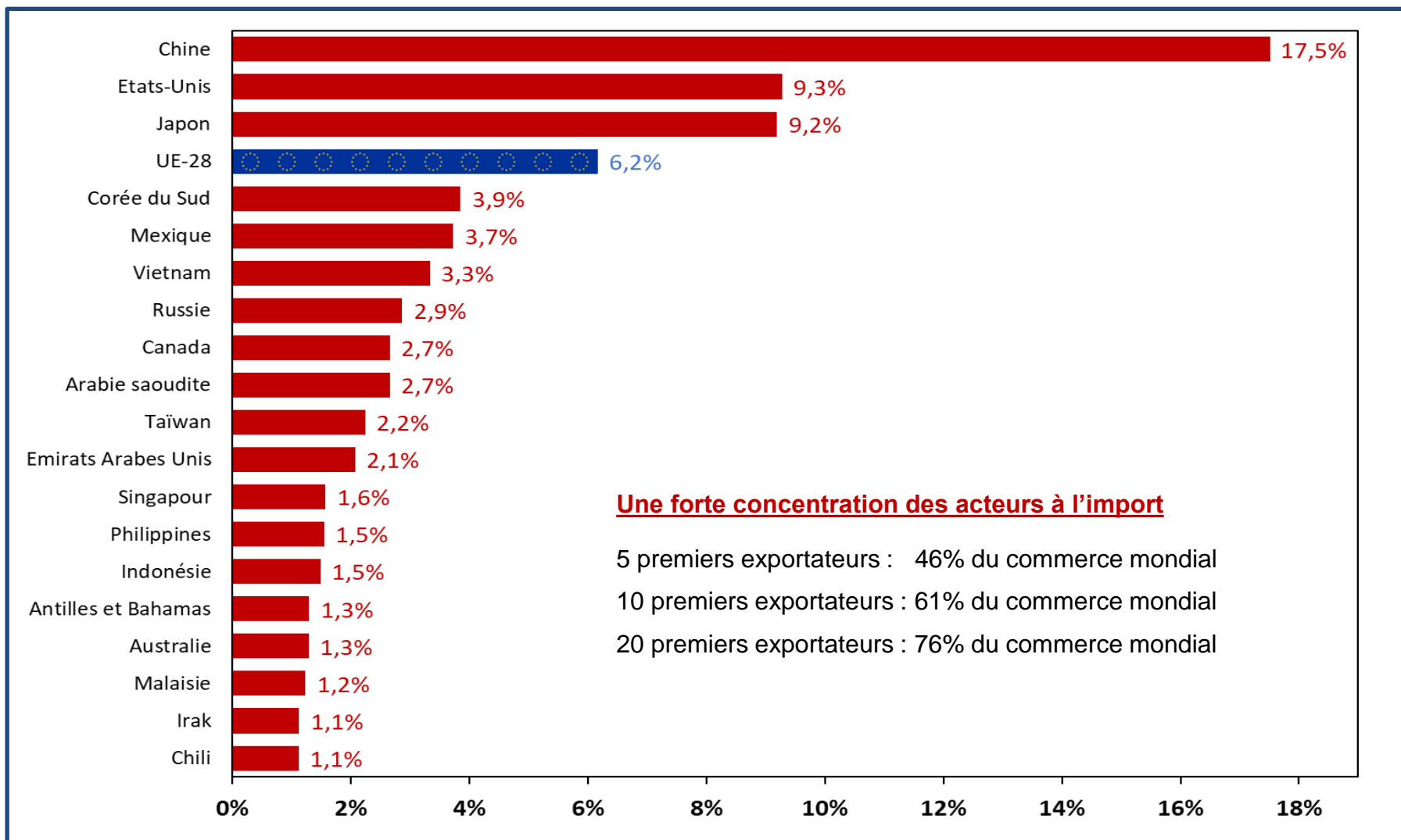


(*) Commerce entre tous les pays du monde à l'exception des échanges entre les Etats Membres de l'Union européenne

INRAE, SMART-LERECO d'après BACI

Les 20 premiers importateurs mondiaux en productions animales

(% des importations mondiales* en valeur pour 2018)



Une forte concentration des acteurs à l'import

5 premiers exportateurs : 46% du commerce mondial

10 premiers exportateurs : 61% du commerce mondial

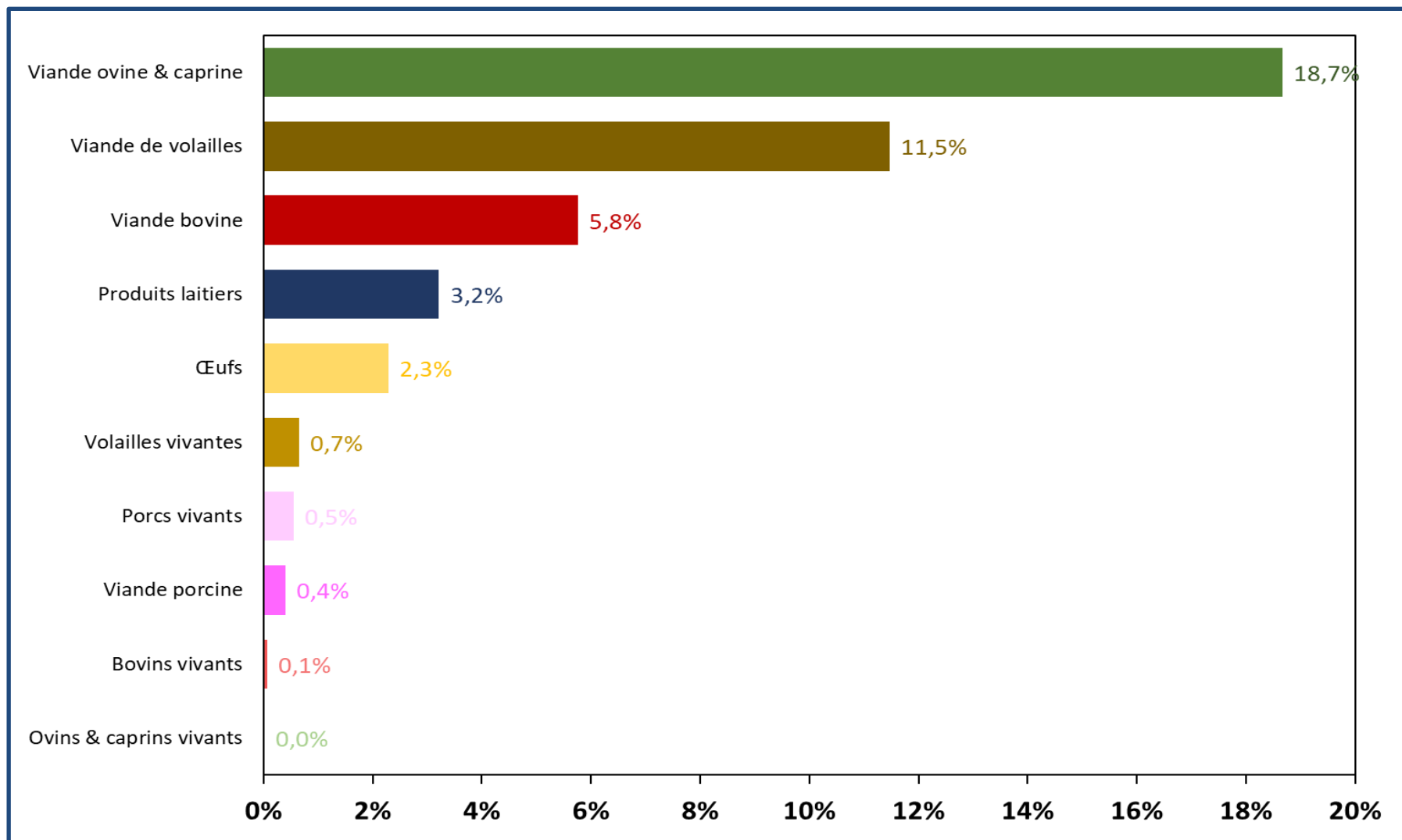
20 premiers exportateurs : 76% du commerce mondial

(*) Commerce entre tous les pays du monde à l'exception des échanges entre les Etats Membres de l'Union européenne

INRAE, SMART-LERECO d'après BACI

Le poids de l'UE-28 dans les importations mondiales en 2018

(% des importations mondiales* en valeur pour 2018)

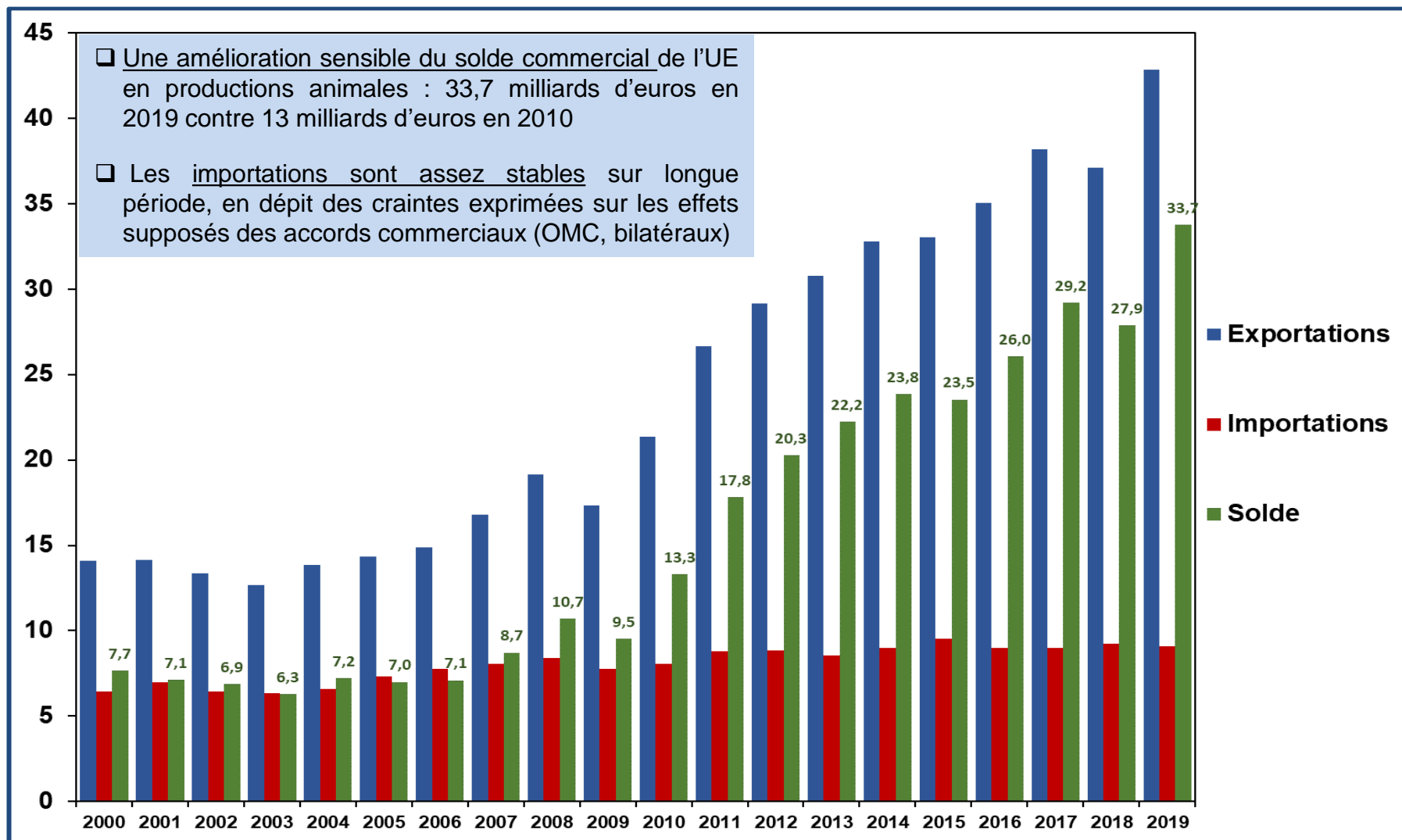


(*) Commerce entre tous les pays du monde à l'exception des échanges entre les États Membres de l'Union européenne

INRAE, SMART-LERECO d'après BACI

Les échanges extra-UE de l'UE-28 en productions animales

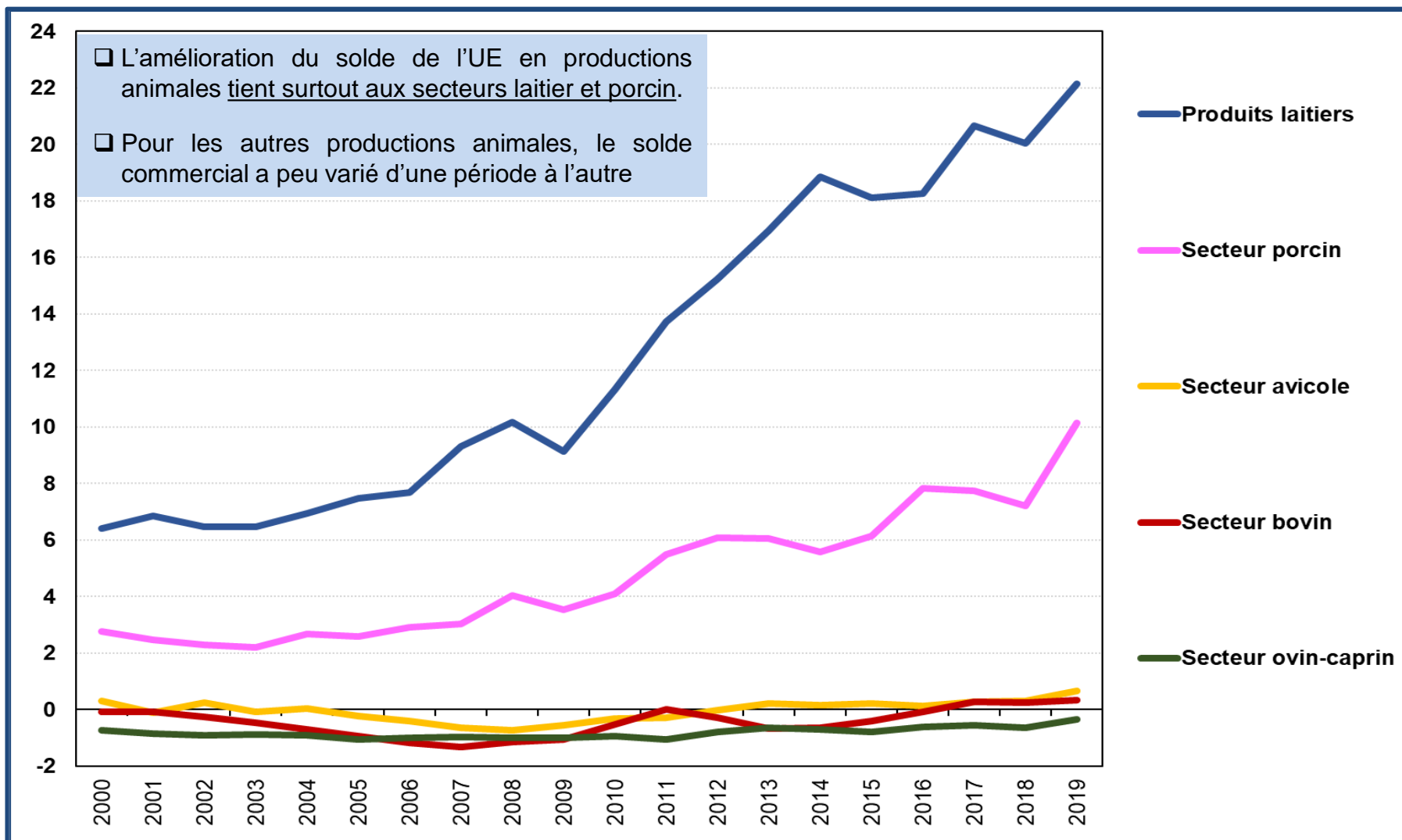
(Milliards d'euros courants, 2000 à 2019)



INRAE, SMART-LERECO d'après COMEXT

Le solde commercial extra-UE de l'UE-28 en productions animales

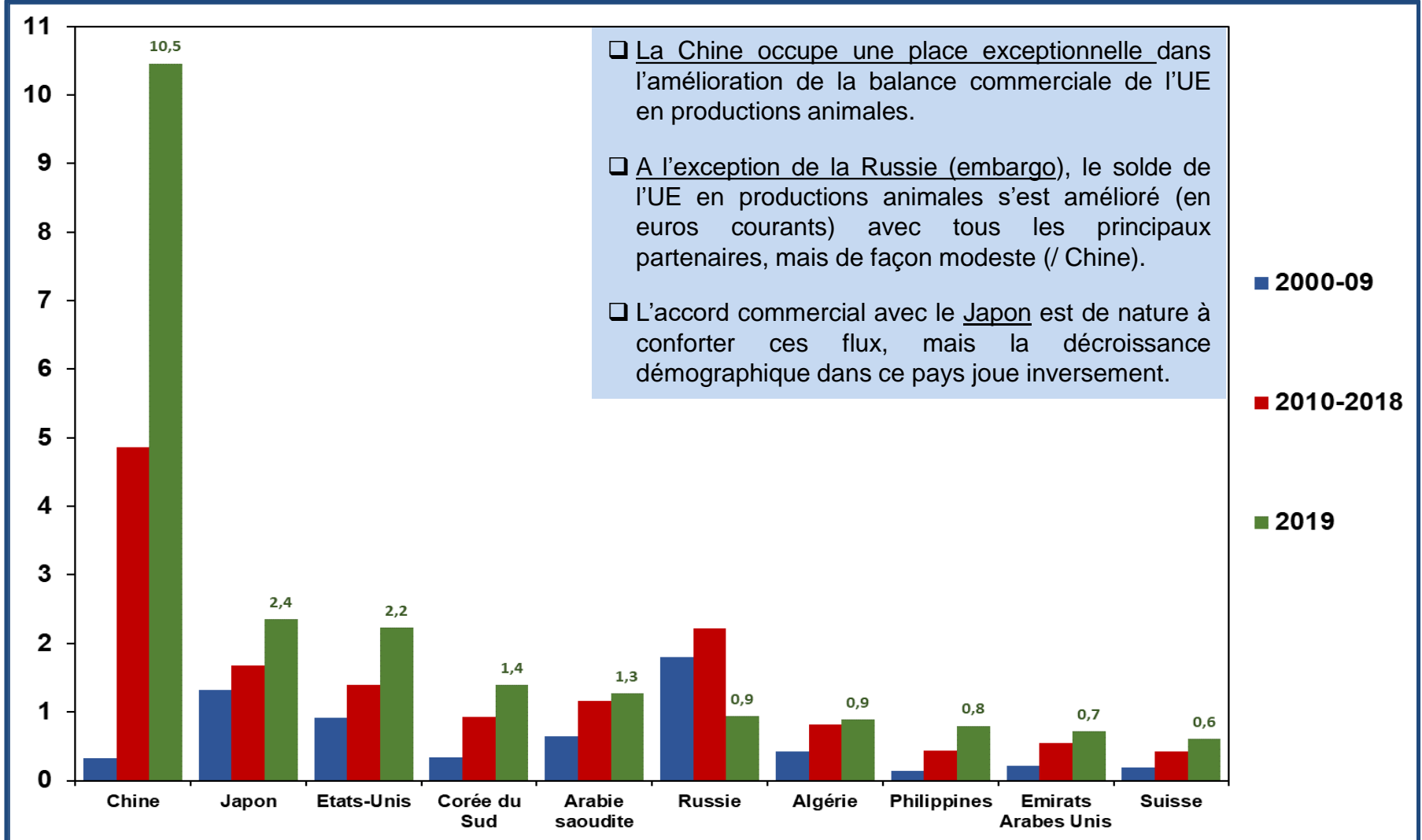
(Milliards d'euros courants, 2000 à 2019)



INRAE, SMART-LERECO d'après COMEXT

Le solde de l'UE-28 en productions animales avec ses principaux clients

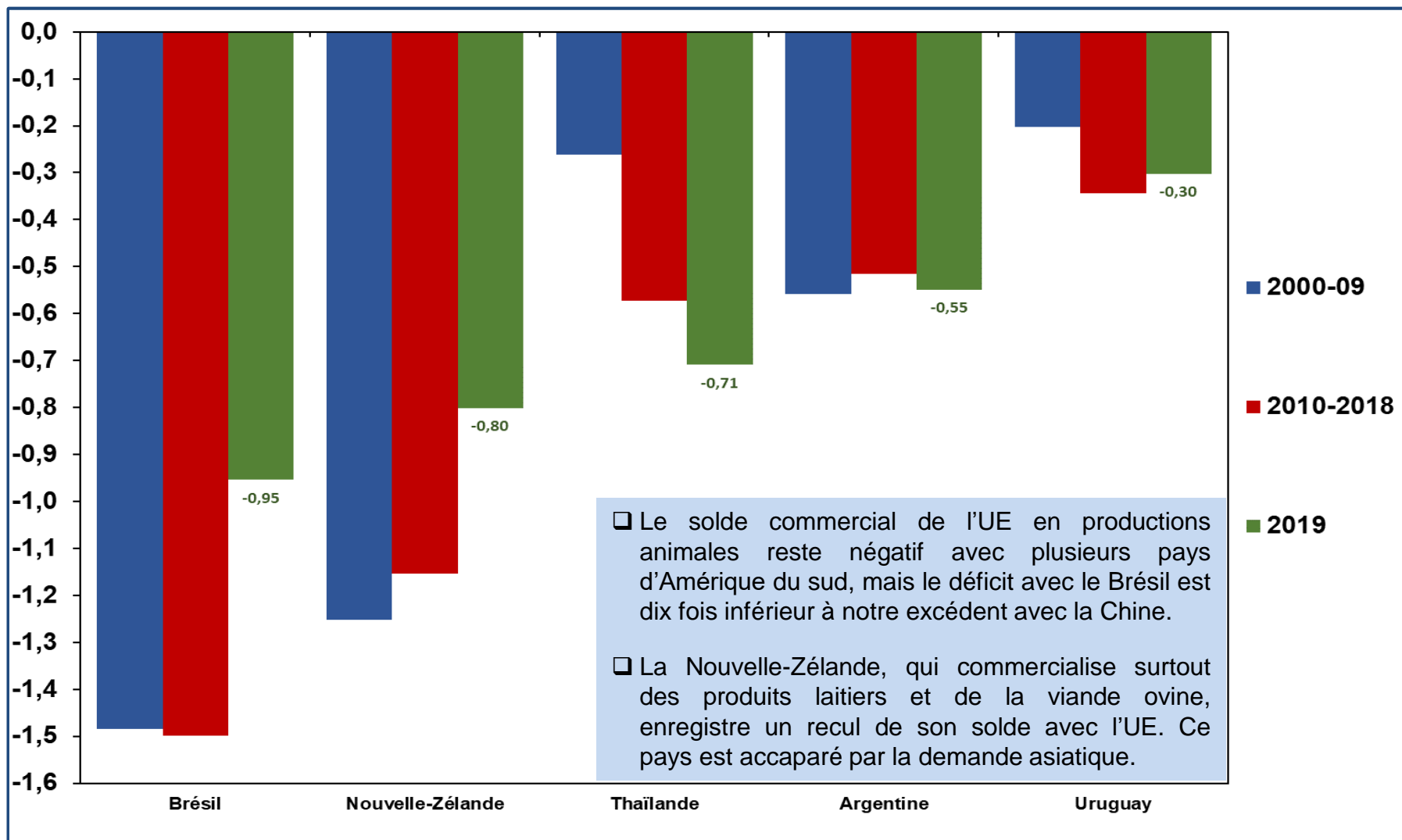
(Milliards d'euros courants, 2000 à 2019)



INRAE, SMART-LERECO d'après COMEXT

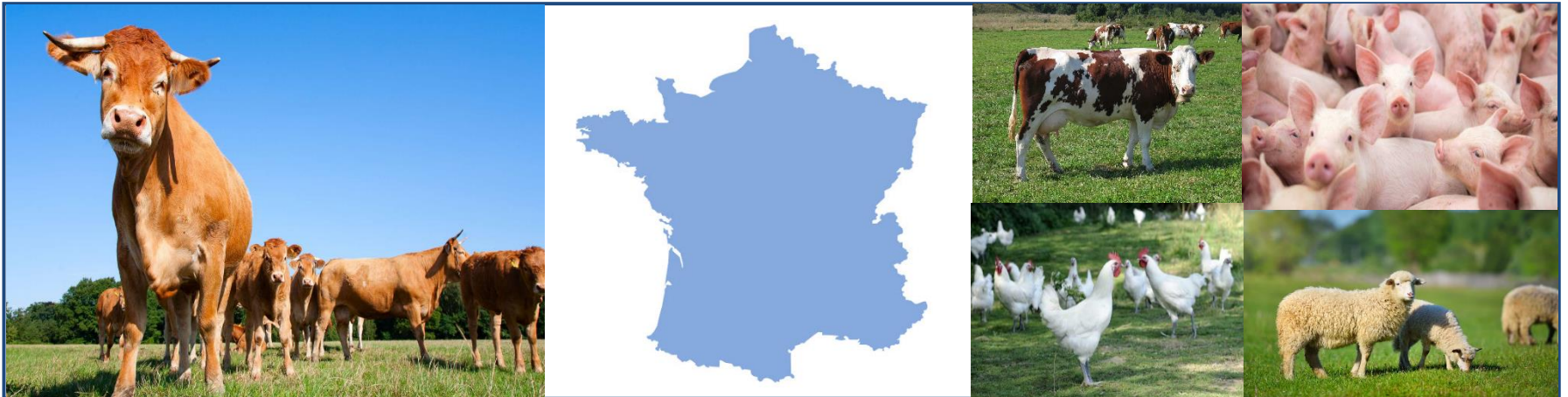
Le solde de l'UE-28 en productions animales avec ses fournisseurs

(Milliards d'euros courants, 2000 à 2019)



INRAE, SMART-LERECO d'après COMEXT

2- La compétitivité de la France en productions animales

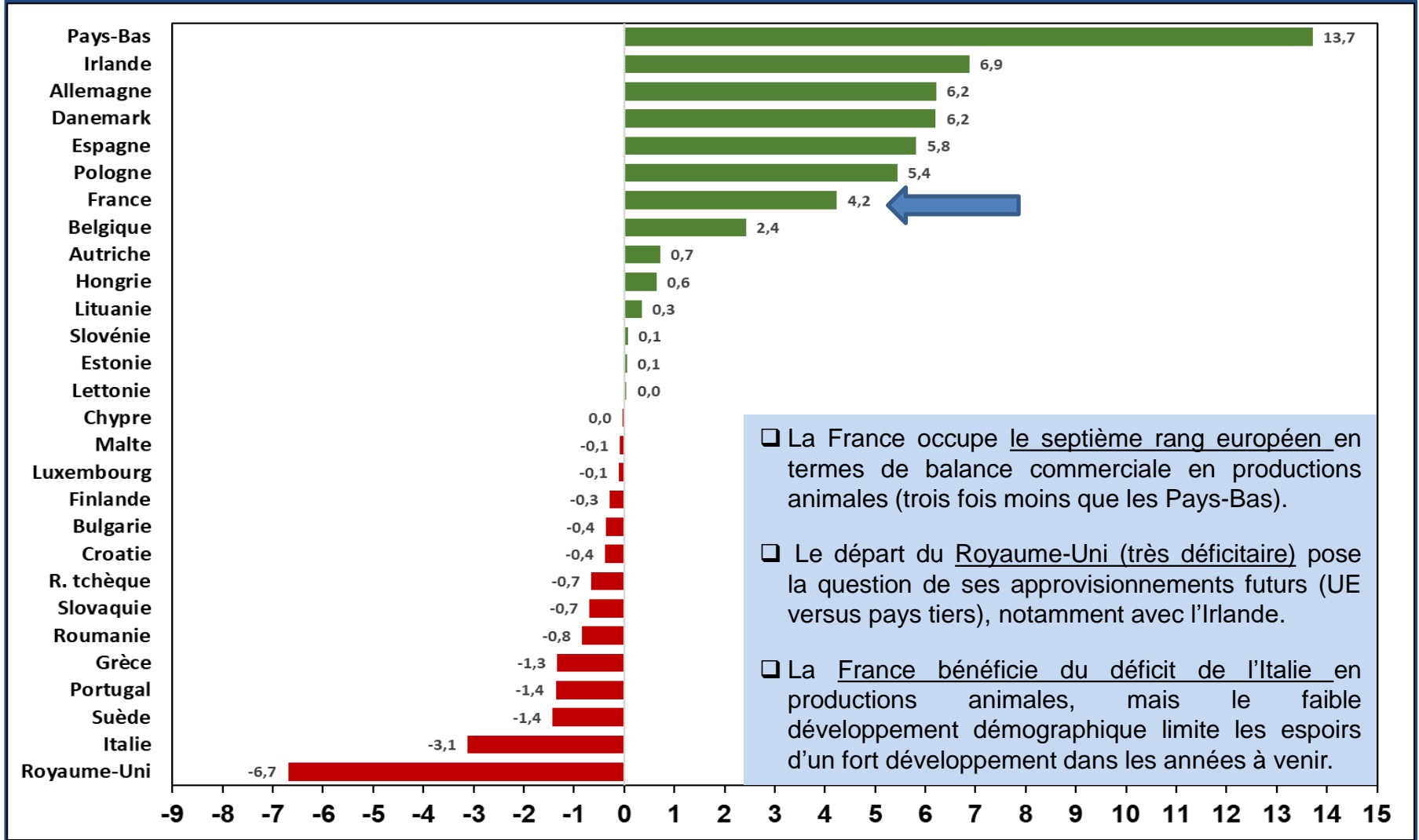


2-1- Toutes productions animales confondues



Le solde commercial des Etats membres de l'UE en productions animales

(Milliards d'euros, 2019)

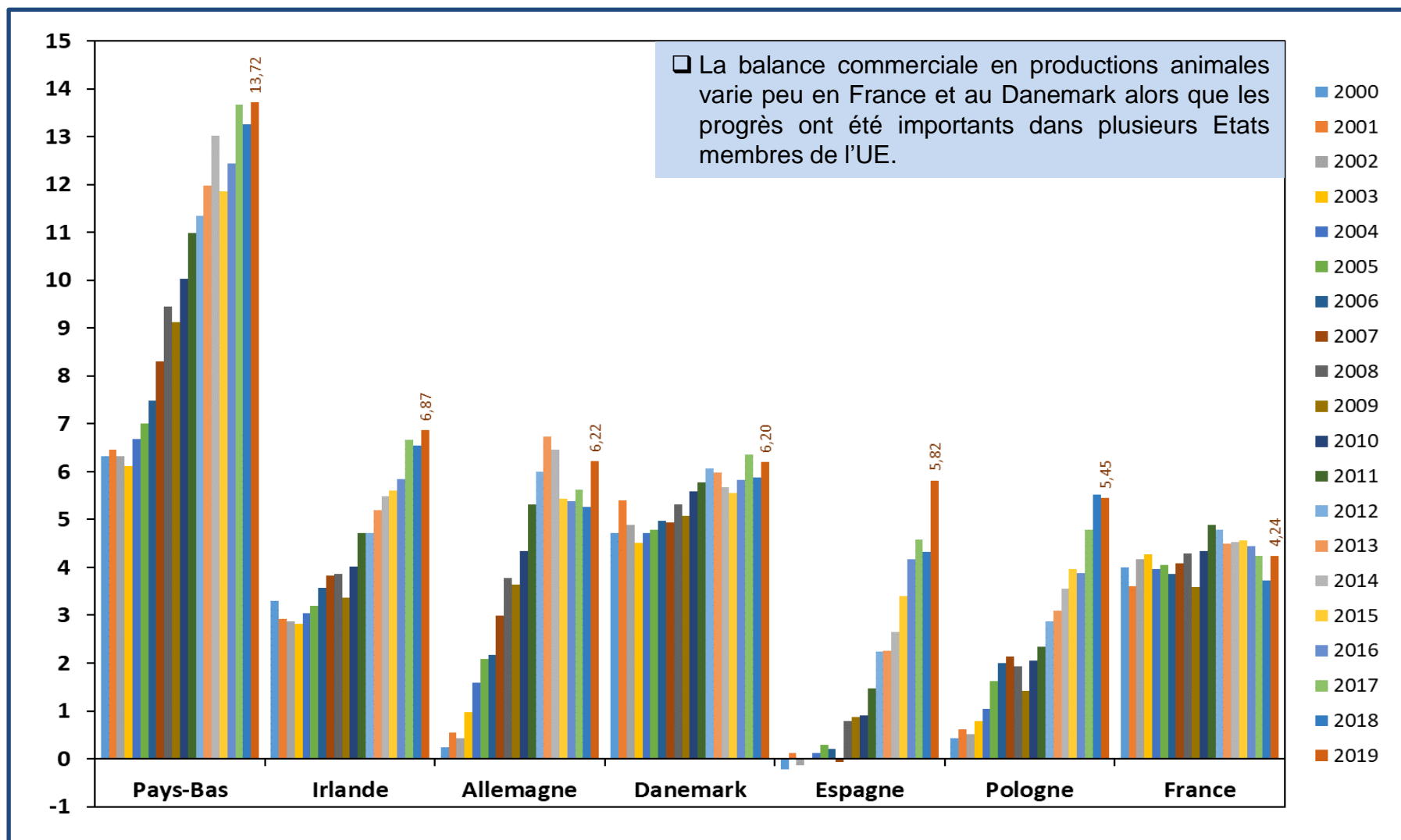


- La France occupe le septième rang européen en termes de balance commerciale en productions animales (trois fois moins que les Pays-Bas).
- Le départ du Royaume-Uni (très déficitaire) pose la question de ses approvisionnements futurs (UE versus pays tiers), notamment avec l'Irlande.
- La France bénéficie du déficit de l'Italie en productions animales, mais le faible développement démographique limite les espoirs d'un fort développement dans les années à venir.

INRAE, SMART-LERECO d'après COMEXT

Le solde en productions animales de plusieurs Etats membres

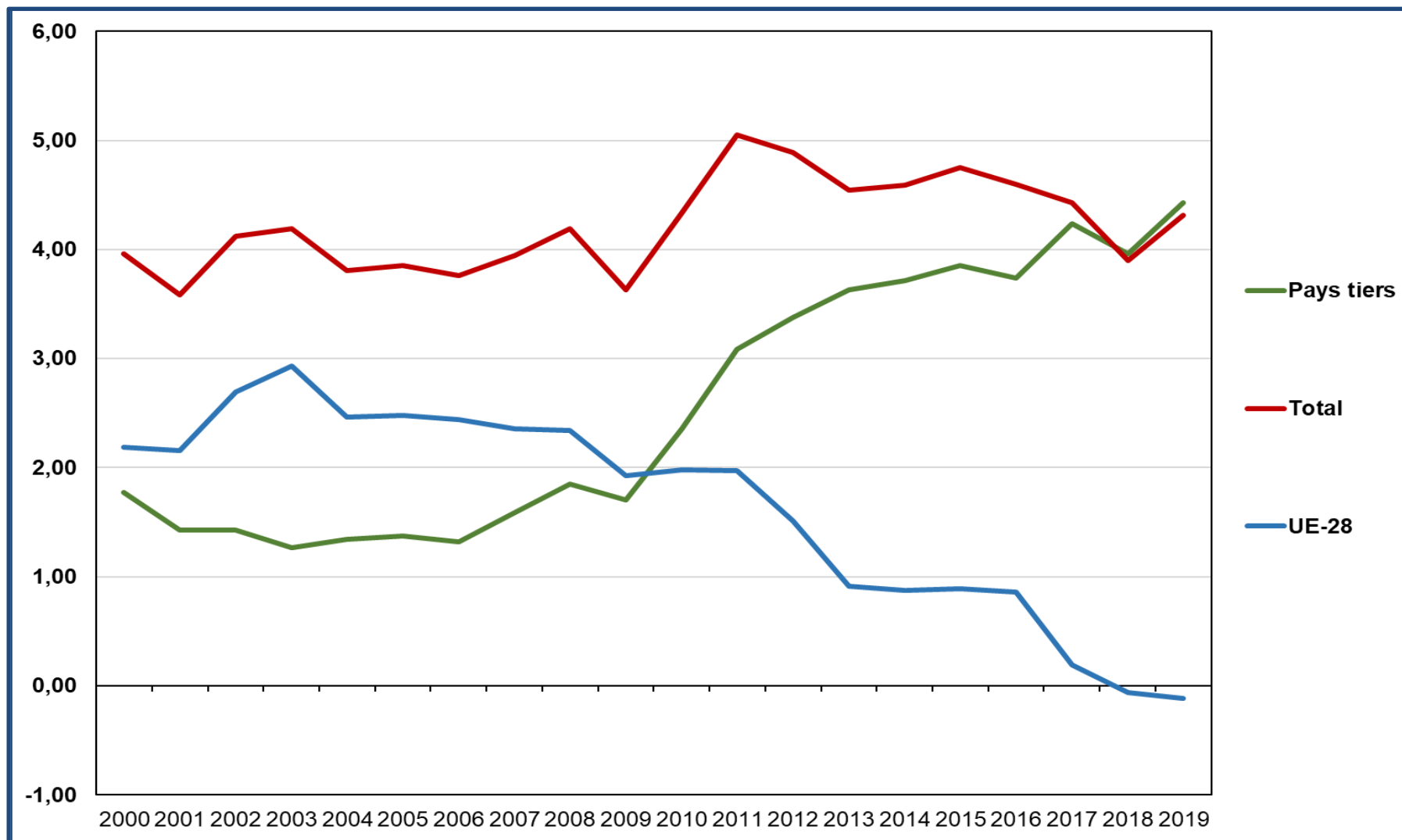
(Milliards d'euros courants, entre 2000 et 2019)



INRAE, SMART-LERECO d'après COMEXT

Le solde commercial* de la France en productions animales

(Milliards d'euros courants, 2000-2019)



(*) Solde intra-UE ; solde extra-UE ; solde total

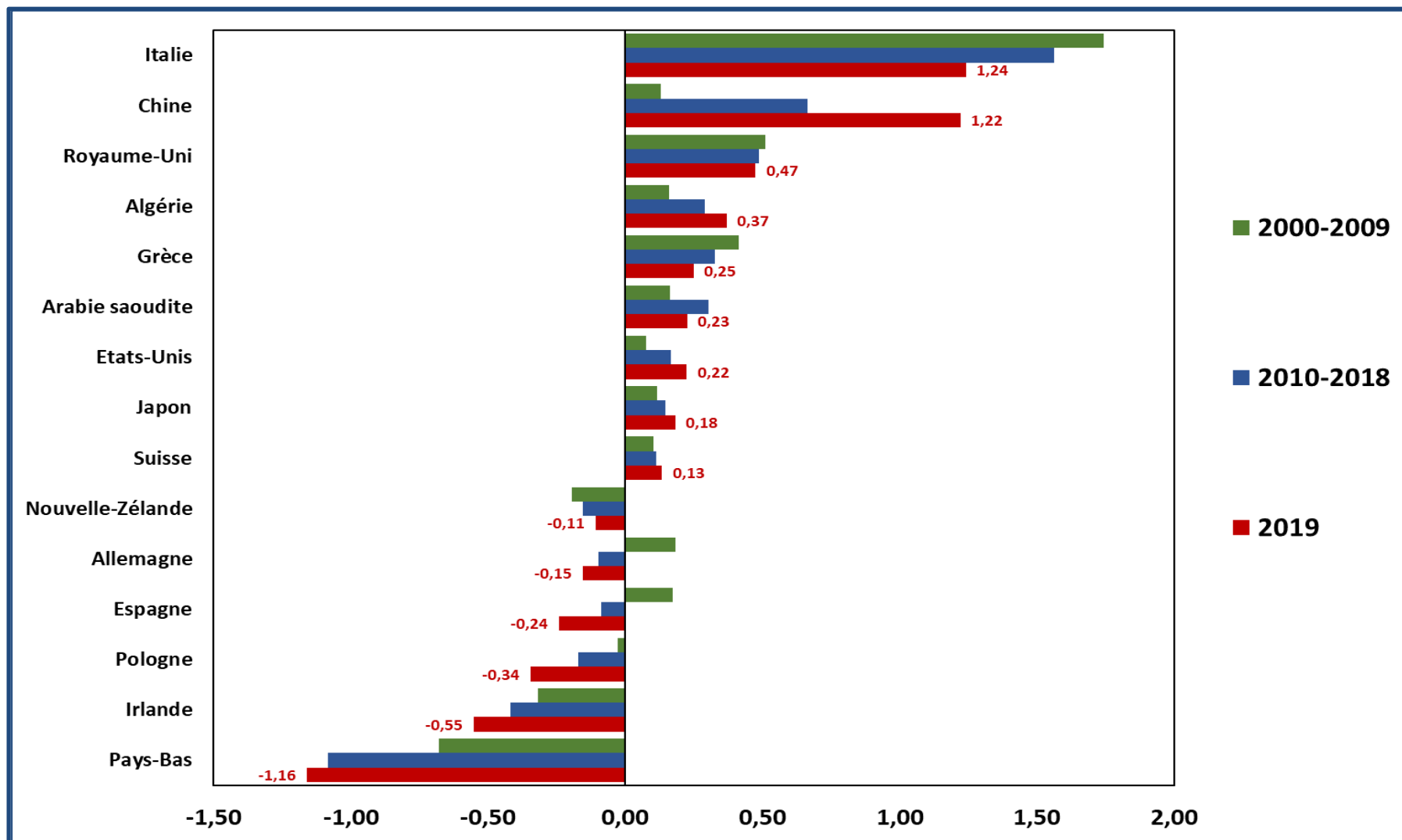
INRAE, SMART-LERECO d'après Données des Douanes

L'élevage français aux défis du renouvellement des générations et de la compétitivité (27 mai 2020)

V. Chatellier (INRA-SMART-LERECO, Nantes)

Le solde commercial* de la France en productions animales

(Milliards d'euros courants, 2000-2019)

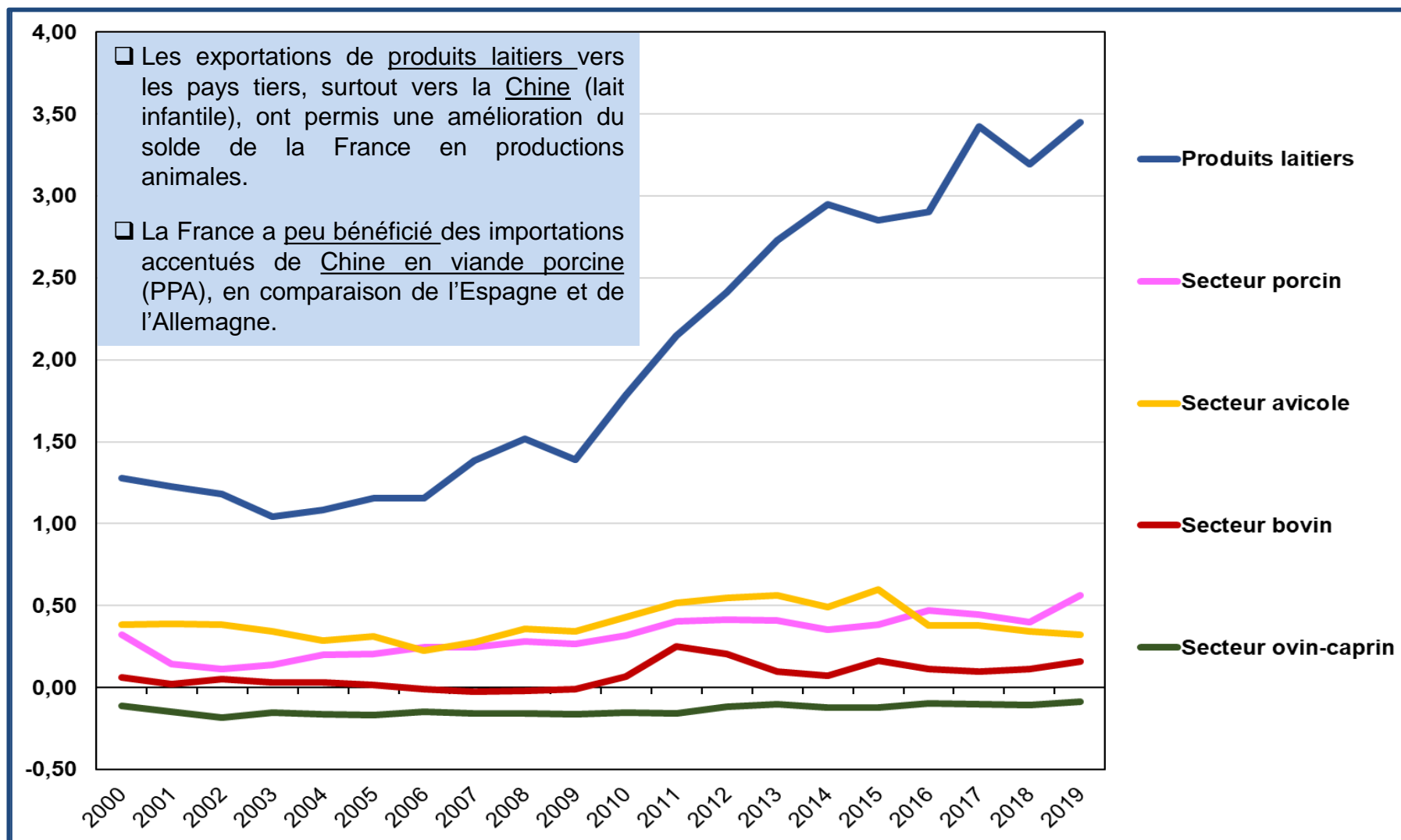


(*) Solde intra-UE ; solde extra-UE ; solde total

INRAE, SMART-LERECO d'après Données des Douanes

Le solde de la France en productions animales avec les pays tiers

(Milliards d'euros courants, 2000-2019)

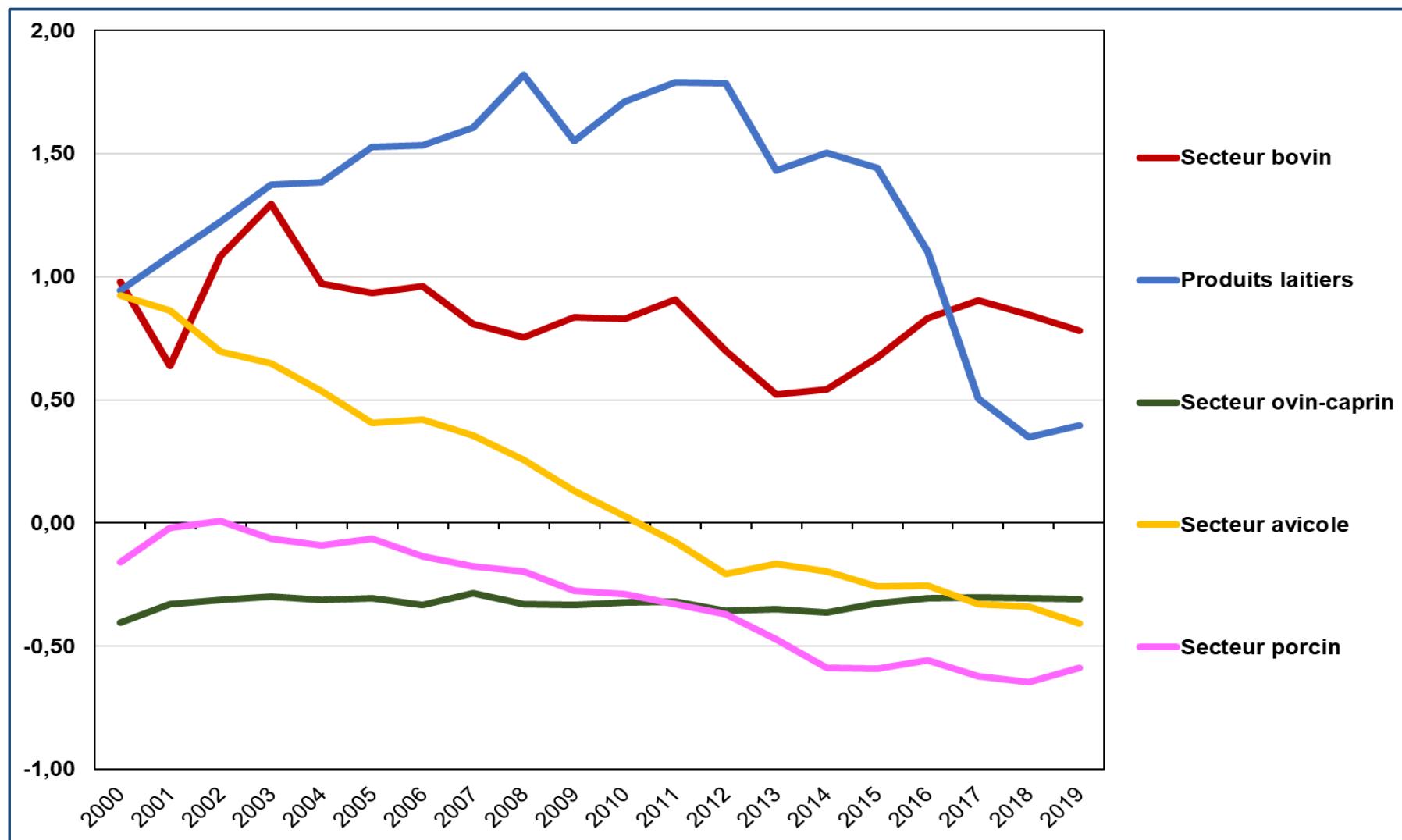


(*) Solde intra-UE ; solde extra-UE ; solde total

INRAE, SMART-LERECO d'après Données des Douanes

Le solde de la France en productions animales avec l'UE

(Milliards d'euros courants, 2000-2019)

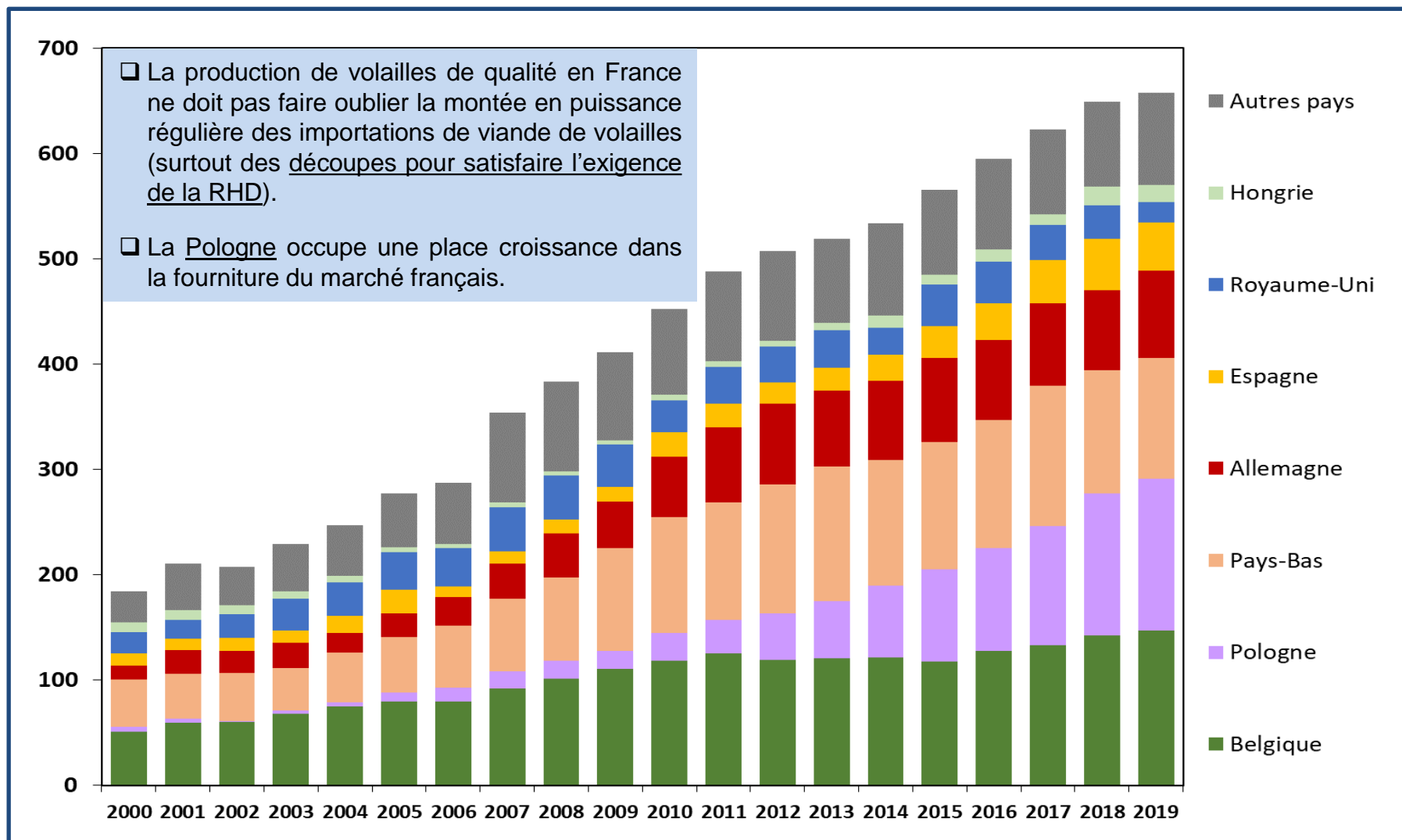


(*) Solde intra-UE ; solde extra-UE ; solde total

INRAE, SMART-LERECO d'après Données des Douanes

Les importations de la France en viande de volailles

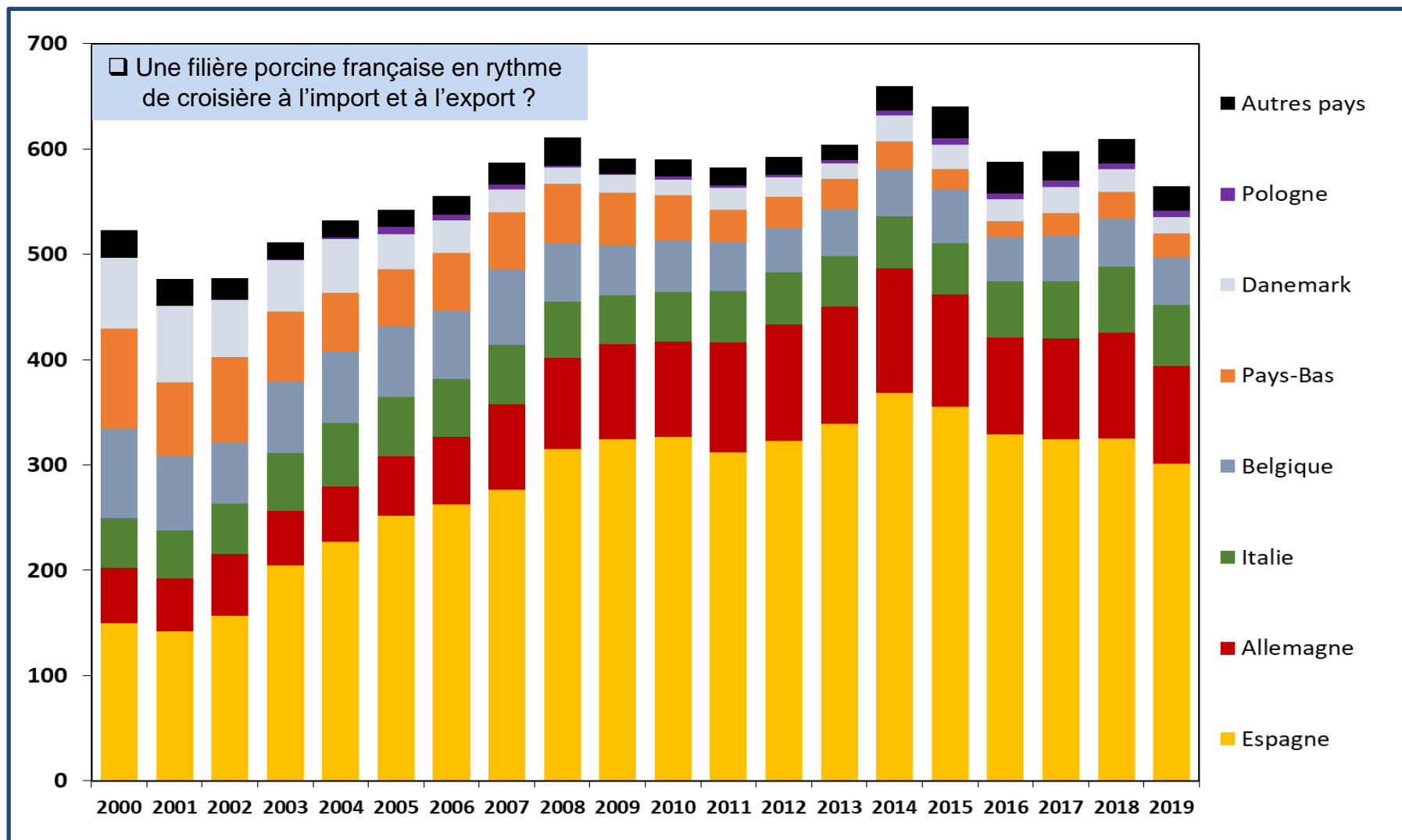
(Milliers de tec, 2000-2019)



INRAE, SMART-LERECO d'après Données des Douanes

Les importations de la France en viande porcine

(Milliers de tec, 2000-2019)



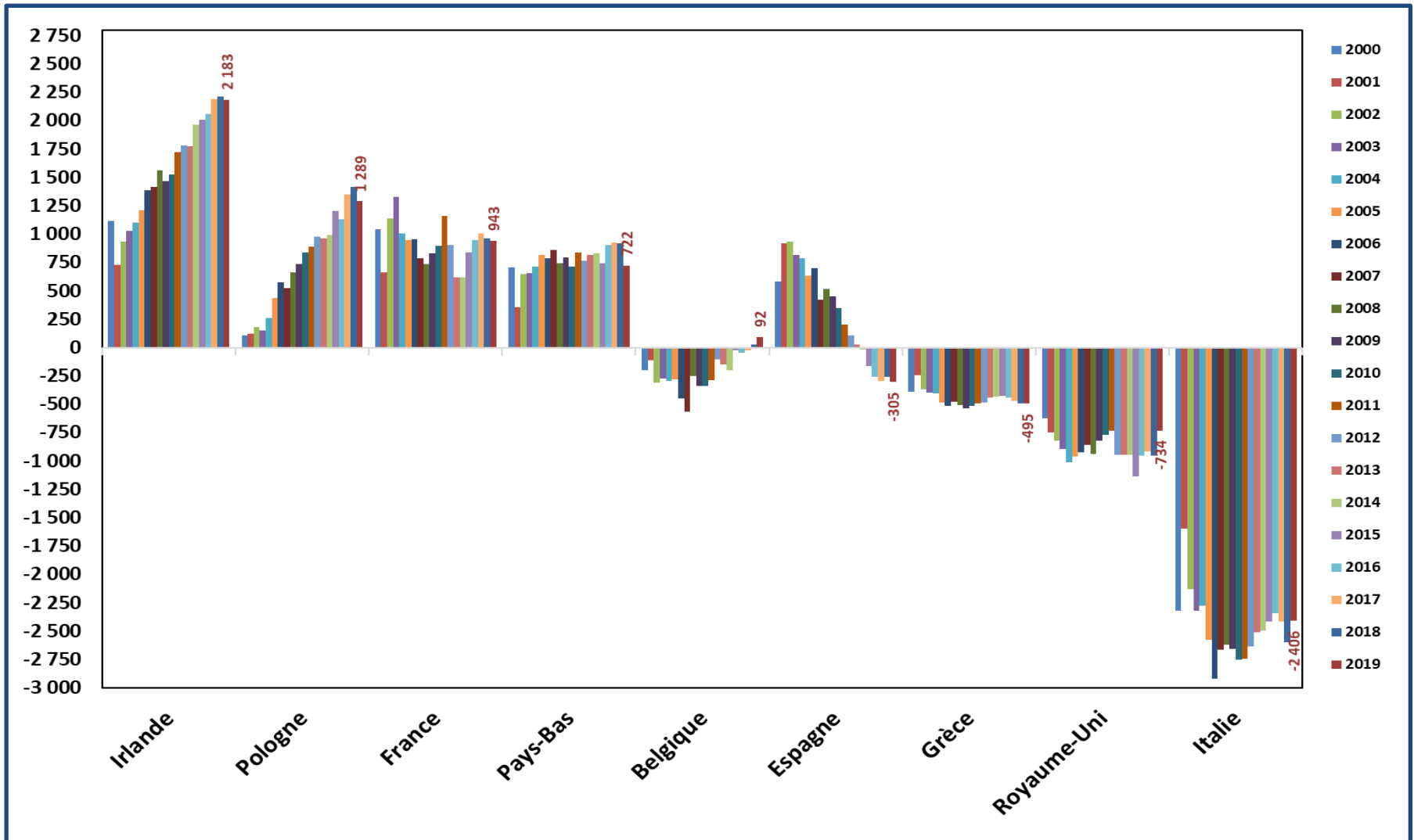
INRAE, SMART-LERECO d'après Données des Douanes

2-2- Le secteur bovins-viande



Le solde en bovins* de plusieurs Etats membres de l'UE

(Millions d'euros courants entre 2000 et 2019)

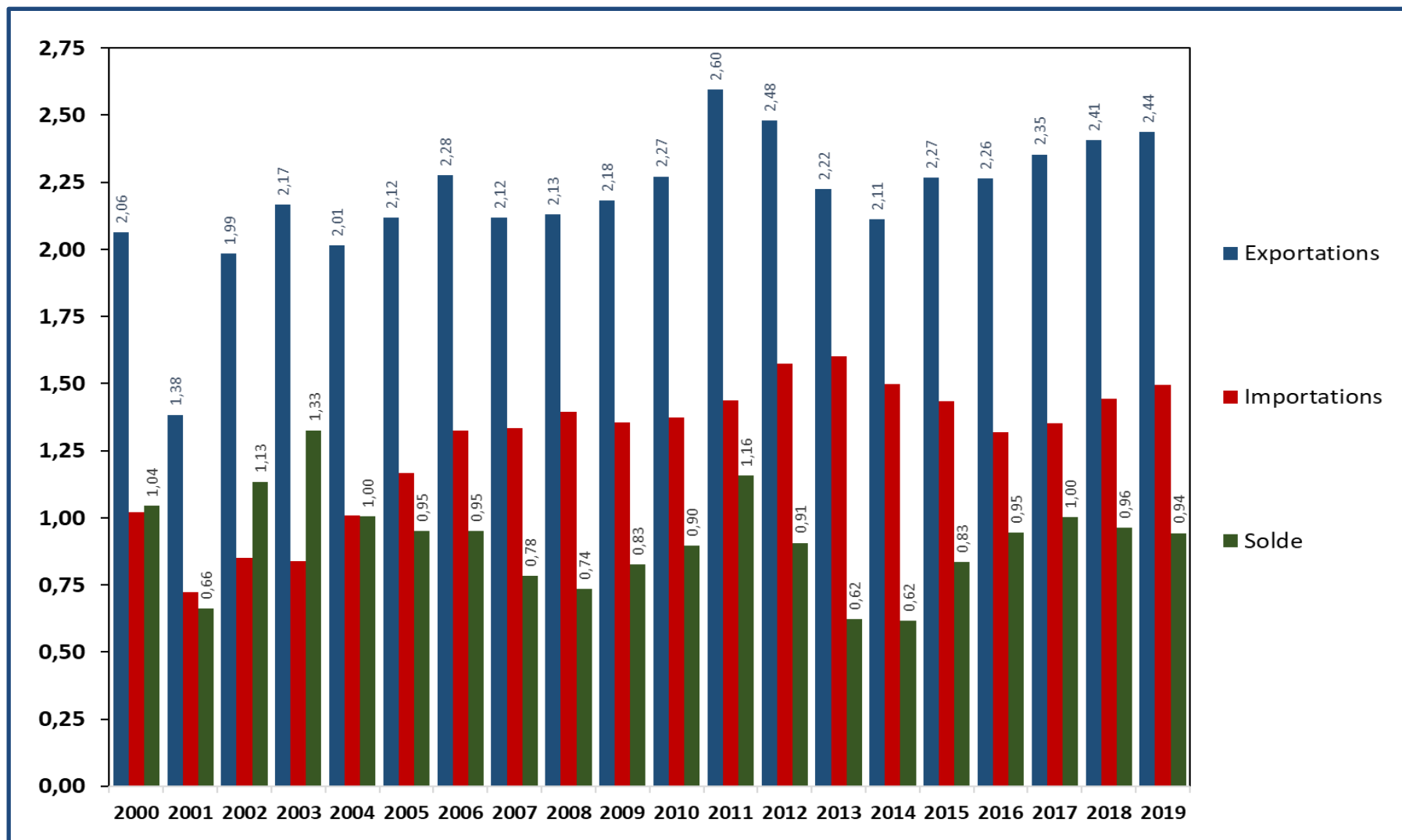


(*) Viande bovine et bovins vivants

INRAE, SMART-LERECO d'après COMEXT

Les échanges de la France dans le secteur bovin*

(Milliards d'euros entre 2000 et 2019)

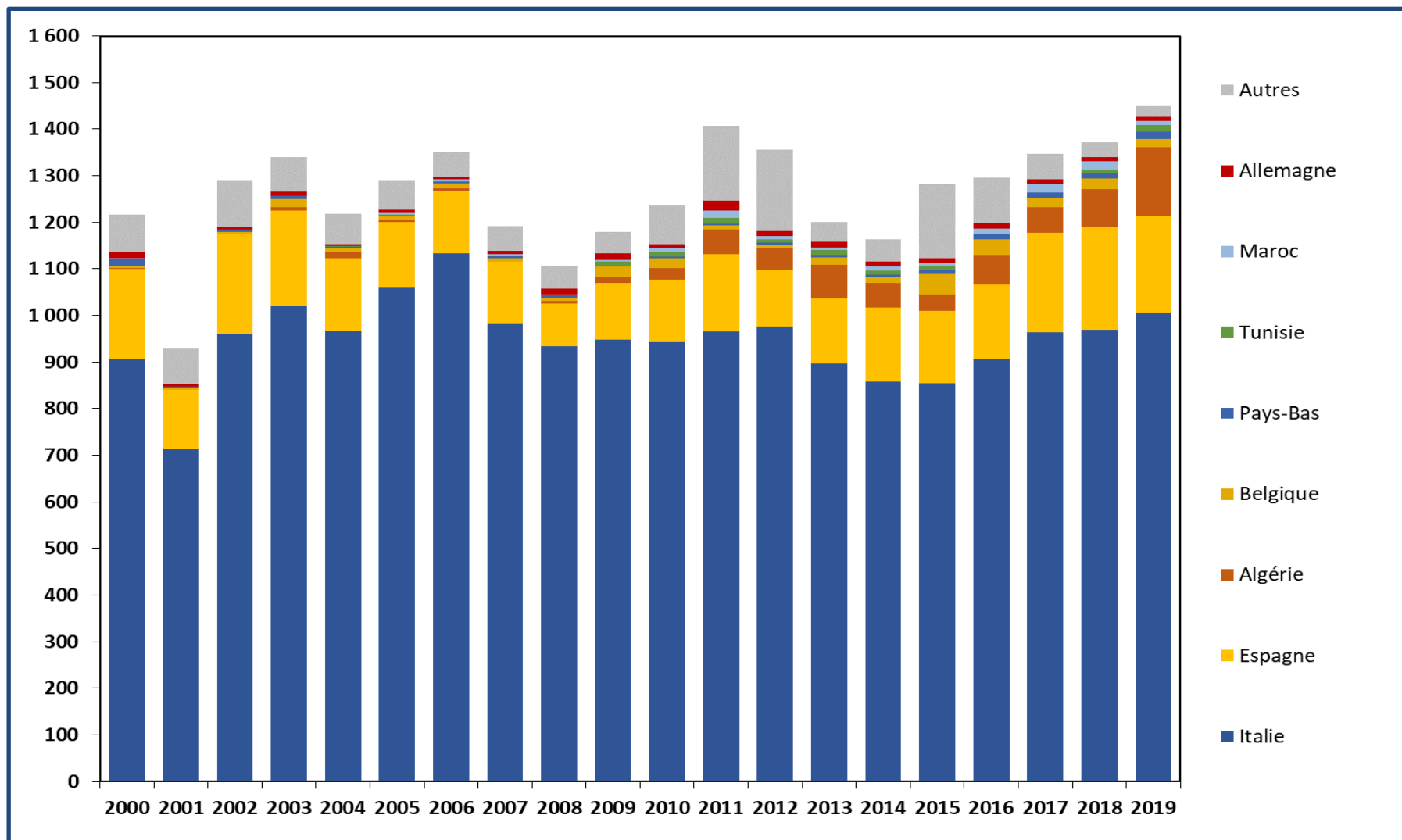


(*) Viande bovine et bovins vivants

INRAE, SMART-LERECO d'après Données des Douanes

Les exportations de la France en bovins vivants

(Million d'euros courants, principaux clients entre 2000 et 2019)



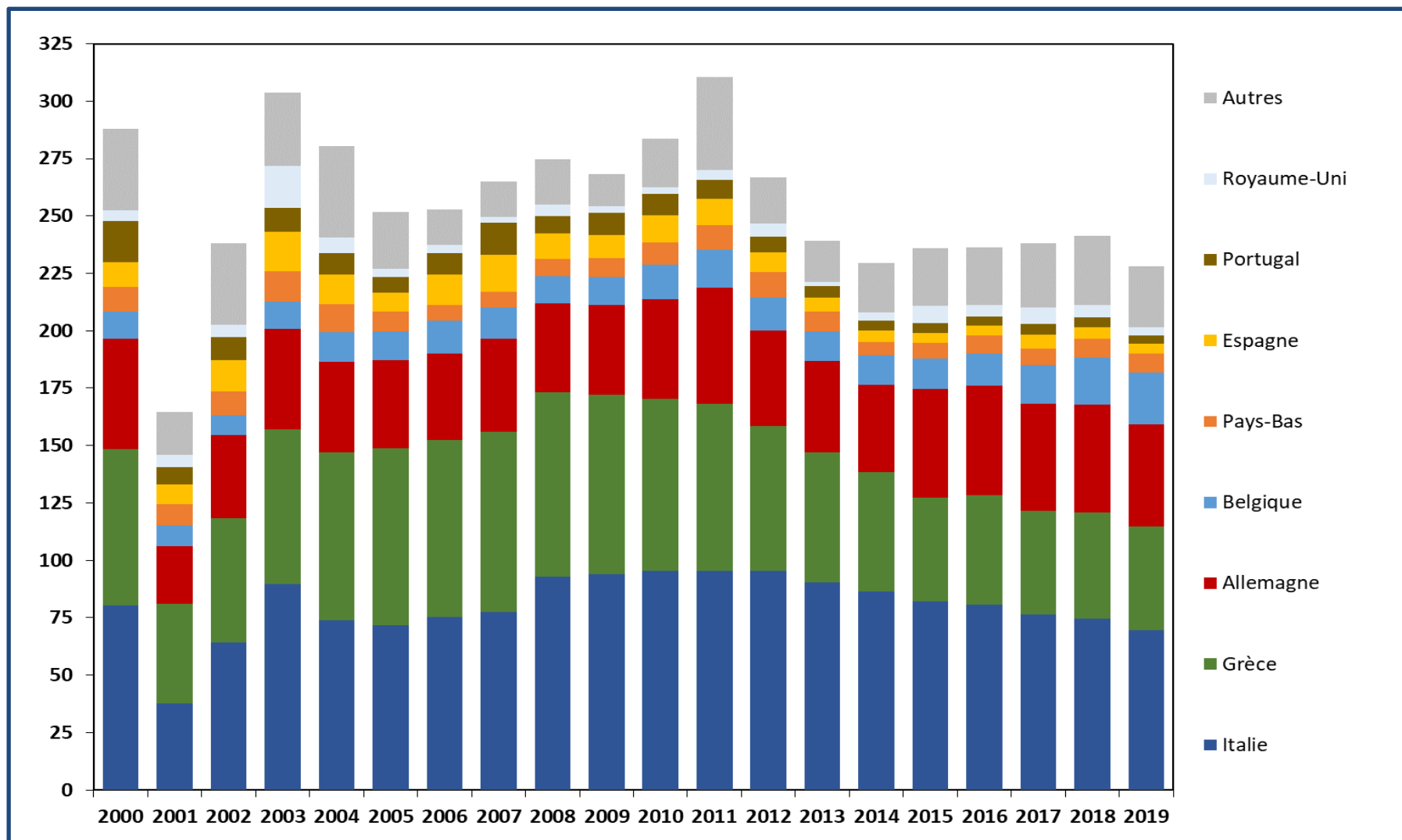
INRAE, SMART-LERECO d'après Données des Douanes

L'élevage français aux défis du renouvellement des générations et de la compétitivité (27 mai 2020)

V. Chatellier (INRA-SMART-LERECO, Nantes)

Les exportations de la France en viande bovine

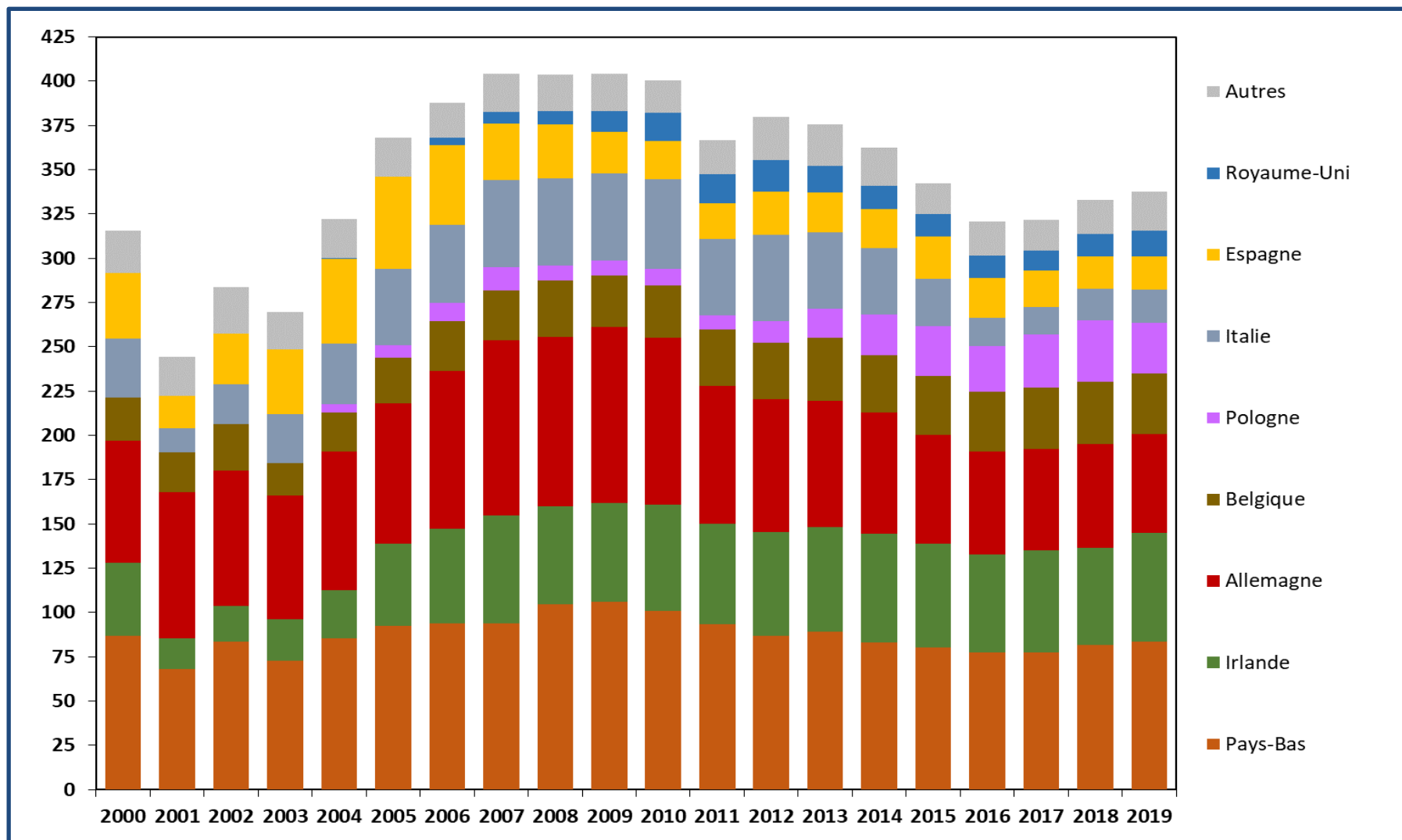
(Milliers de tec, principaux clients entre 2000 et 2019)



INRAE, SMART-LERECO d'après Données des Douanes

Les importations de la France en viande bovine

(Milliers de tec, principaux clients entre 2000 et 2019)



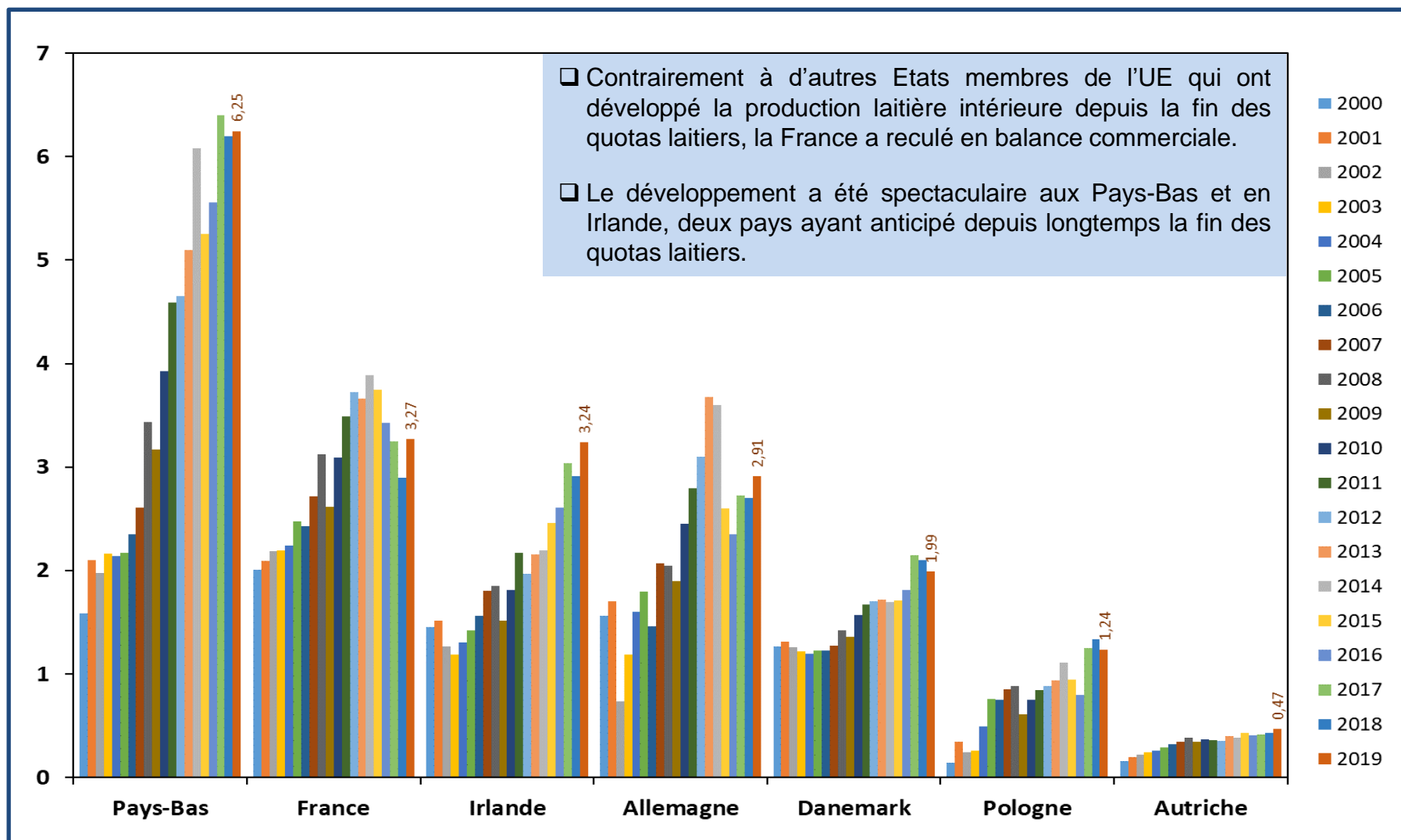
INRAE, SMART-LERECO d'après Données des Douanes

2-3- Le secteur laitier



Le solde en produits laitiers de plusieurs Etats membres de l'UE

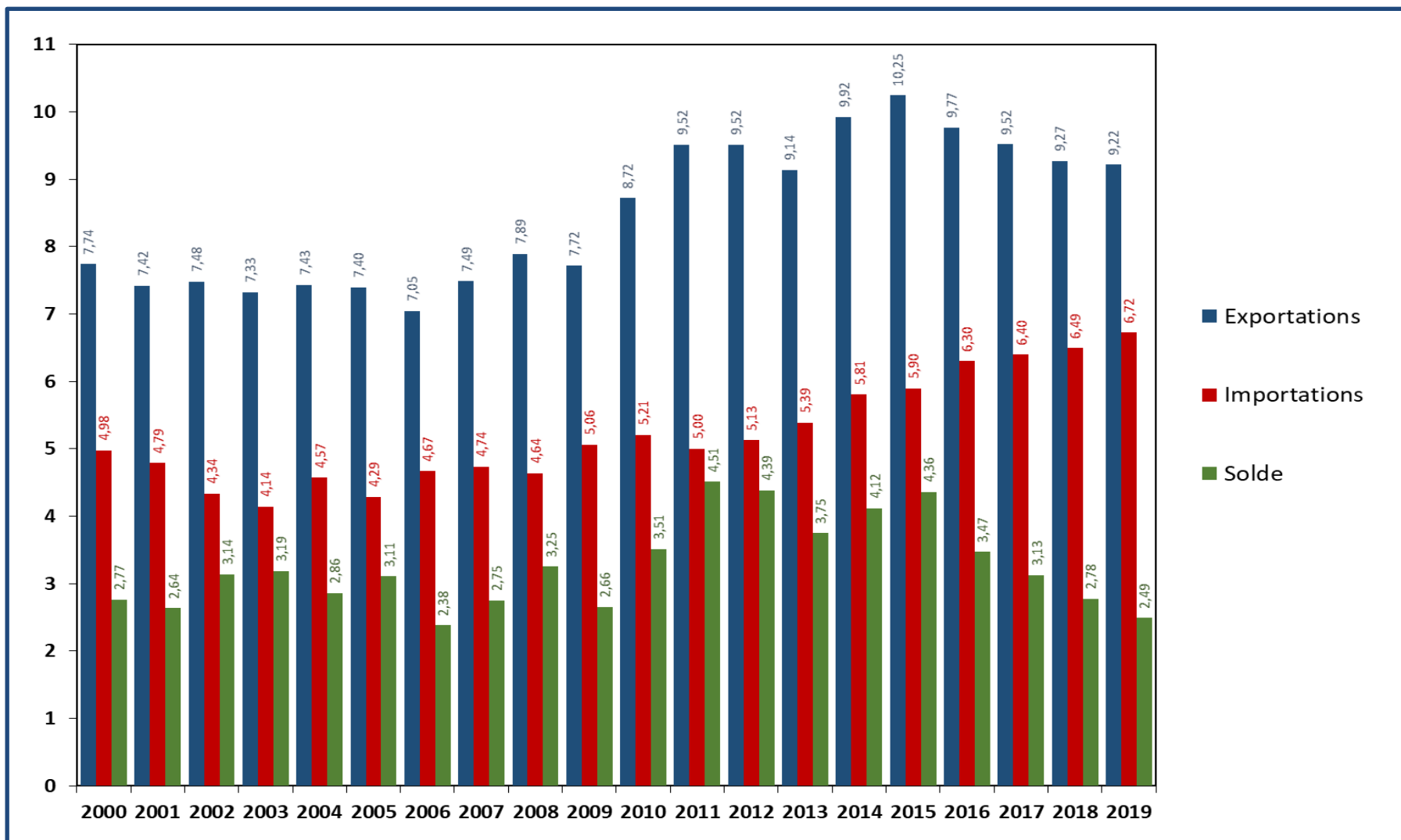
(Milliards d'euros courants, entre 2000 et 2019)



INRAE, SMART-LERECO d'après COMEXT

Les échanges de la France en produits laitiers

(Millions de tonnes en équivalent lait, 2000-2019)



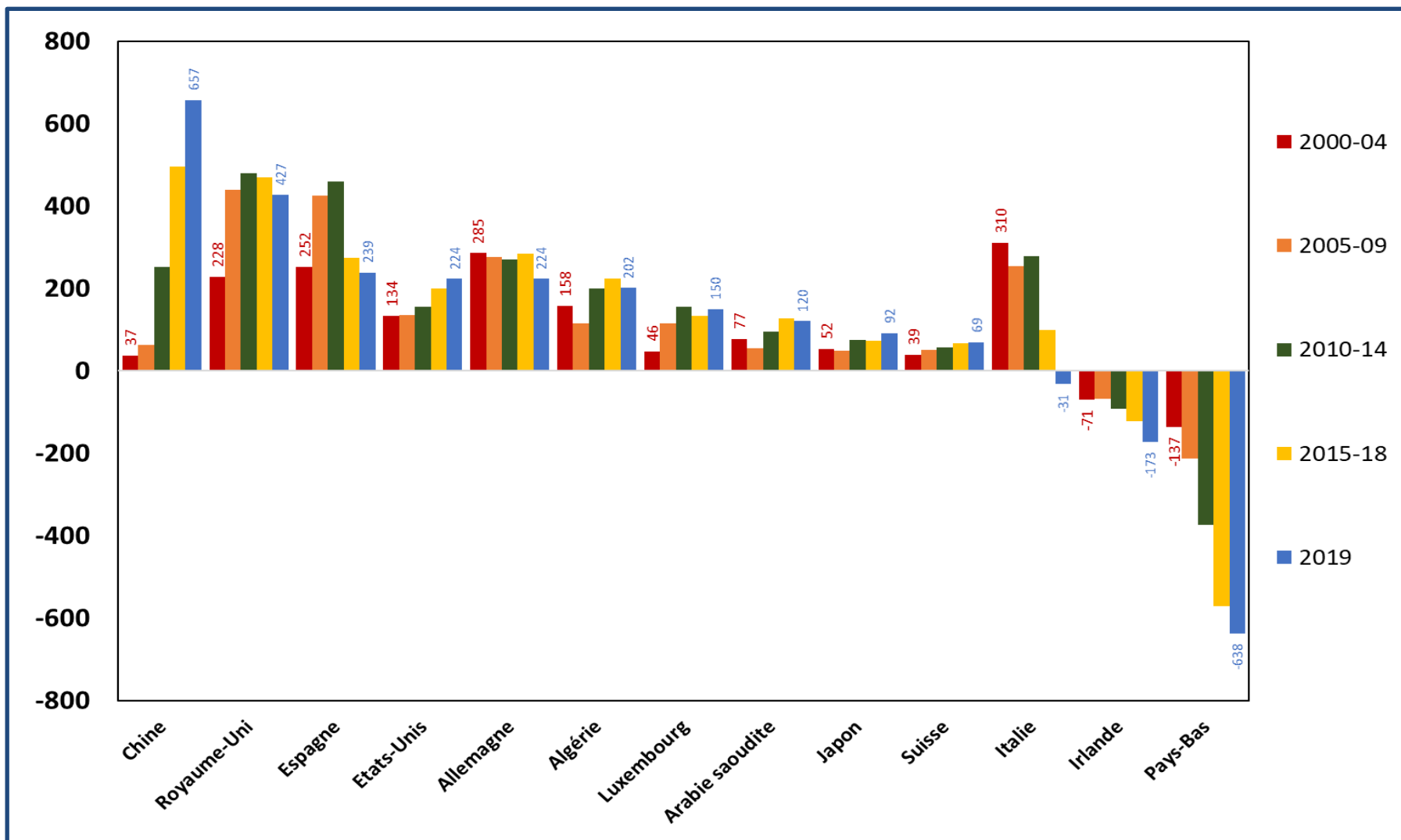
INRAE, SMART-LERECO d'après Données des Douanes

L'élevage français aux défis du renouvellement des générations et de la compétitivité (27 mai 2020)

V. Chatellier (INRA-SMART-LERECO, Nantes)

Le solde de la France en produits laitiers avec ses principaux partenaires

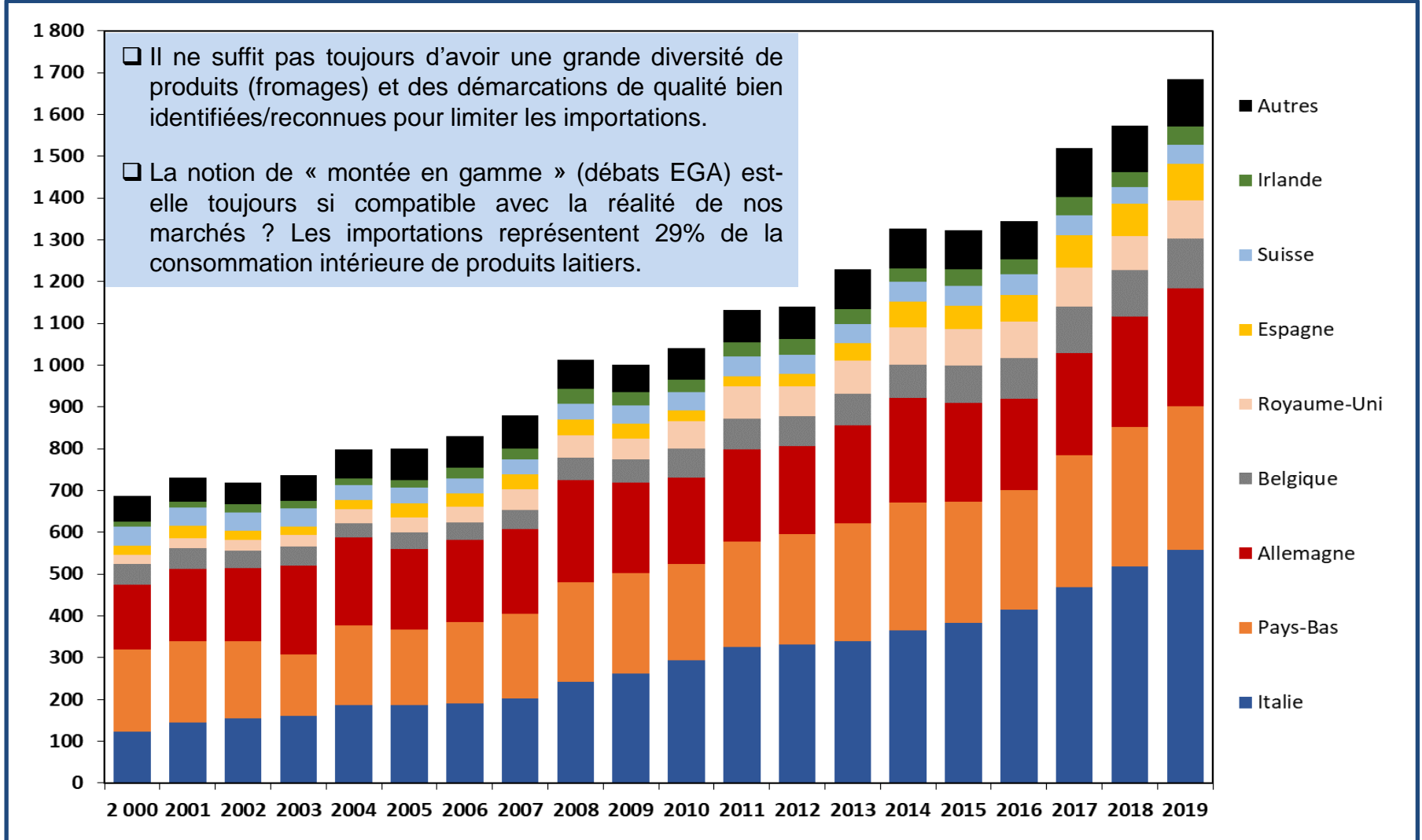
(Millions d'euros courants, 2000 à 2019)



INRAE, SMART-LERECO d'après Données des Douanes

Les importations de la France en fromages

(Millions d'euros courants, 2000 à 2019)



INRAE, SMART-LERECO d'après Données des Douanes

Conclusion

❑ Le solde commercial de la France en productions animales avec les pays tiers progresse, mais cela tient trop exclusivement à la Chine (lait infantile).

- ❖ Les groupes privés internationalisés français se développent, mais surtout en externe
- ❖ Les coopératives françaises sont moins compétitives que celles du Nord de l'UE
- ❖ Il est difficile de vendre des produits chers en avançant le seul argument de la qualité
- ❖ Il convient de séduire de nouveaux pays partenaires à l'international
- ❖ Les produits demandés ne sont pas nécessairement ceux que nous apprécions

❑ Le solde commercial de la France en productions animales avec l'UE est devenu négatif depuis 2018

- ❖ Certains EM développent leur production agricole (avec une faible dynamique démographique)
- ❖ La grande diversité des produits finis favorise la consommation intérieure des ménages
- ❖ Les productions animales de « qualité » s'exportent encore peu chez nos voisins
- ❖ La RHD importe beaucoup en dehors de l'Hexagone (revoir le couple « prix / produits »)
- ❖ PAC versus Green Deal / Farm to Fork : vers une réduction des activités d'élevage ?

