

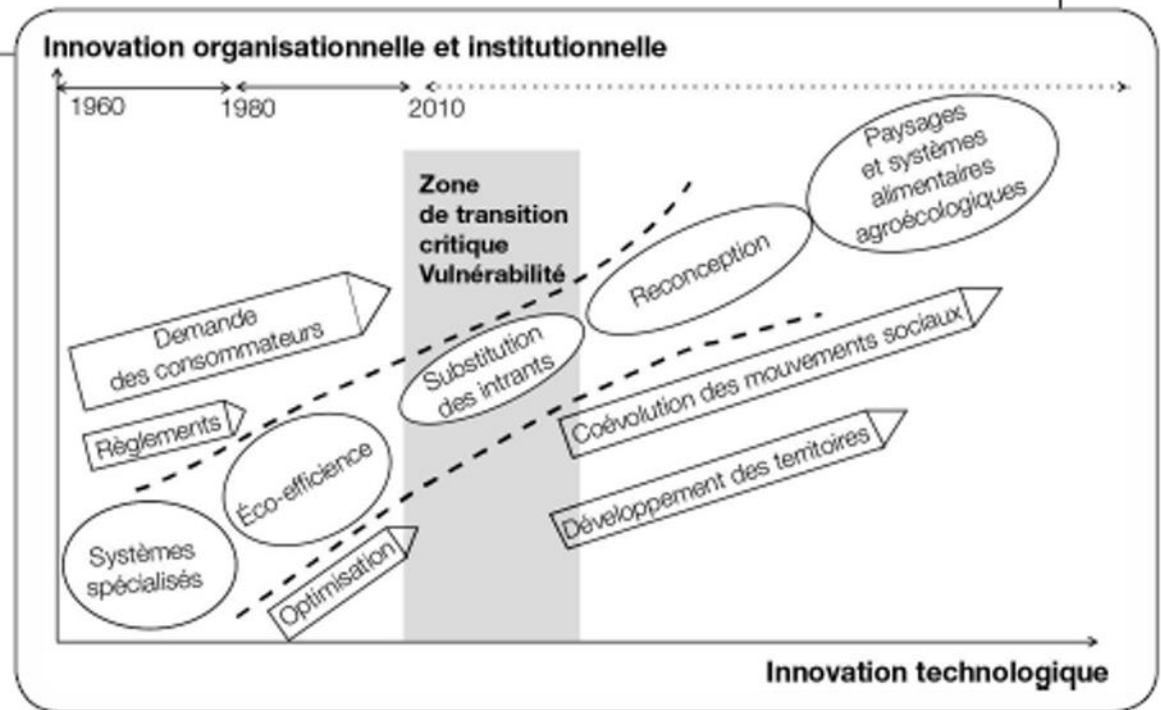
3e Partie: Quels leviers d'action pour un conseil agricole optimisant performance économique, performance environnementale et attentes sociétales: premières pistes.

Hubert de Rochambeau/Jean- Marie Séronie

Dans le contexte de la transition agroécologique et du changement climatique

- u Une nécessaire refonte des systèmes de production
- u Des solutions à chercher au niveau des territoires
- u Mise en place d'une dynamique sociale entre les parties prenantes du territoire
- u Il faudra du temps pour changer de systèmes
- u Sortir de nos « silos »
- u L'incertain a remplacé le risque

Figure 2. La trajectoire des systèmes agricoles : d'une phase de spécialisation à une reconception de systèmes diversifiés fondée sur les principes de l'agroécologie (d'après Titttonell, 2014).



Nous, les vignerons de Buzet

- u Une coopérative qui s'engage résolument la transition pour se différencier et mieux valoriser sa production
- u 160 viticulteurs; 90 salariés
- u Une coopérative au service des communs
- u Une coopérative avec un fort ancrage territorial
- u **Le conseil et l'expérimentation sont des piliers de la transformation agroécologique** (160 ha en direct, 17 ha en expérimentation)
- u Le cahier des charges est proposé par les agronomes et validé par les viticulteurs
- u Le prix d'achat du raisin finance le conseil et intègre un paiement pour des services environnementaux
- u Une gouvernance jeune et dynamique



Diversité des situations de conseil

- u - Systèmes de production
 - u o Des besoins différents
- u - Histoire sociale des départements
 - u o Des écosystèmes de conseils différents
 - u o Des performances différentes

Une diversité croissante

- u - Des agricultures de plus en plus « situées »
 - u o Agroécologie, PAT, Economie circulaire
- u - De nouveaux acteurs
- u - Une logique client/fournisseur ; liberté de choix

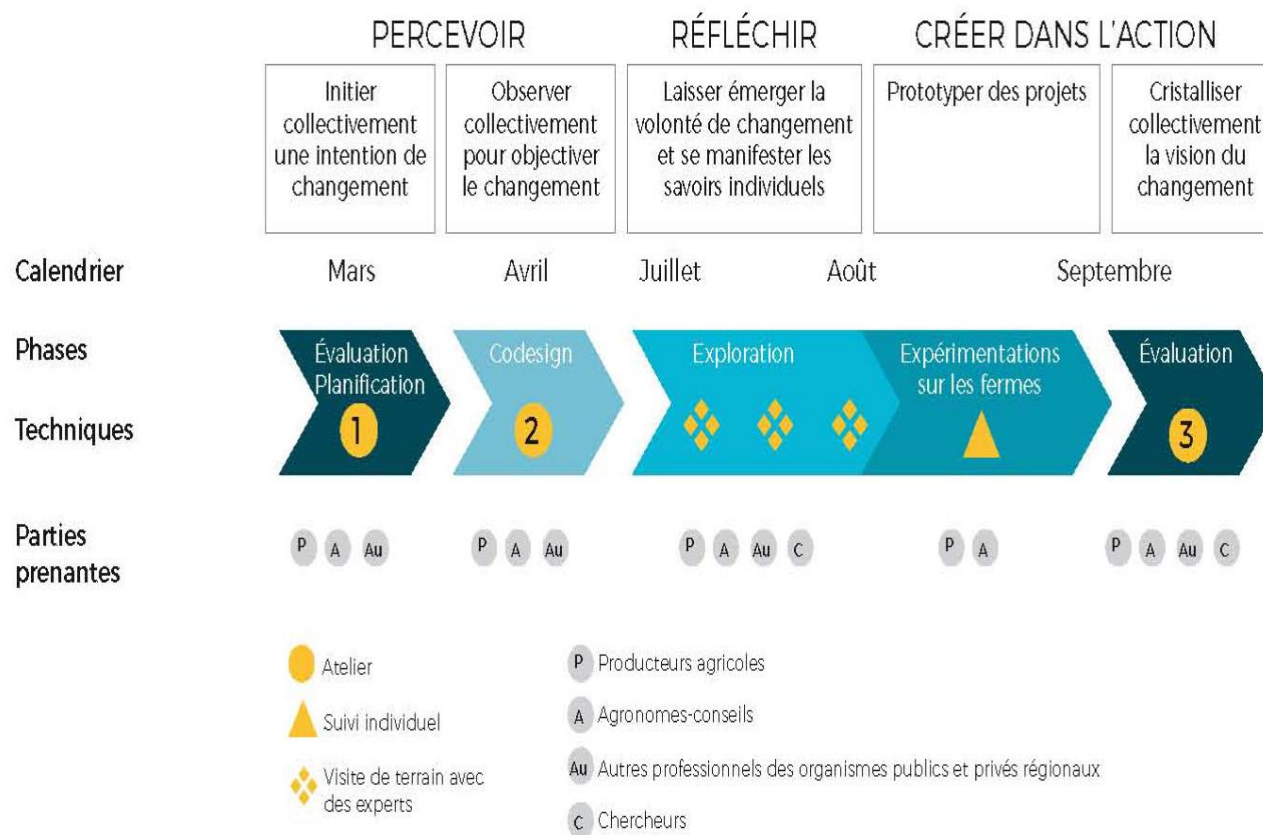
Un laboratoire vivant comme processus pour engager un dialogue entre toutes les parties prenantes autour de la transition agroécologique sur un territoire

- u Un processus, une méthode et un lieu d'innovation ouverte
- u 4 composantes :
 - u Co-création
 - u Avec les usagers
 - u En conditions réelles
 - u Sur un territoire
- u Les points importants :
 - u Gouvernance
 - u Participation / inclusion
 - u Co élaboration
 - u Apprenance
- u Le triangle CSA
 - u Connaissances
 - u Dynamiques sociales
 - u Actions (affaires)

L'exemple d'AcadieLab

- u Réhabilitation des écosystèmes
- u Les Parties Prenantes :
 - u Agriculteurs
 - u Agronomes conseil
 - u Chercheurs
 - u Autres
- u Réhabilitation des écosystèmes
- u Les innovations
 - u Entretien du cours d'eau et bandes riveraines
 - u Cultures de couverture
 - u Gestion de l'azote

LA LOGIQUE DU PROCESSUS



Les Living Lab comme source d'inspiration

- u Un processus qui :
 - u Remet l'agriculteur au centre
 - u Part des besoins des territoires
 - u Valorise les connaissances des agriculteurs
 - u Nécessite un changement de posture des parties prenantes
- u Un processus pour construire une agriculture régénératrice (Valiorgue, 2020)
 - u Intégrer progressivement les parties prenantes d'un territoire
 - u Pour gérer les communs
 - u Pour construire un contrat social autour du système alimentaire et agroécologique
 - u En lien avec les échelles nationales et européennes
- u Mettre en place des expérimentations à partir d'organisations existantes comme les CETA ou les Chambres d'Agricultures