



# Commerce équitable,

## Etat des lieux et cadre institutionnel

ACADÉMIE D'AGRICULTURE DE FRANCE, 17 MAI 2023

**Julie Maisonhaute**  
Déléguée générale adjointe





Fondé en 1997,  
Commerce Équitable France est le  
collectif de concertation et de  
représentation des acteur·rice·s  
français de commerce équitable

L'objectif de l'association est de  
promouvoir le commerce équitable en  
France et à l'international pour  
accompagner les transitions écologique  
et sociale des modes de production et  
de consommation.





## 4 MISSIONS

- Produire de l'expertise
- Assurer la concertation et la représentation institutionnelle du secteur
- Structurer le secteur et renforcer les acteurs
- Accompagner la transformation des modes de consommation



# **Commerce équitable,** De quoi parle-t-on ?

# Commerce équitable, de quoi parle-t-on ?

## La définition des acteurs au niveau international



## La définition légale française



Définition légale du commerce équitable :

- Loi PME - 2005
- Loi ESS - 2014
- Loi Climat et résilience - 2021

## Les labels comme repères pour les consommateurs



# COMMERCE EQUITABLE

---



## DEFINITION INTERNATIONALE DE FINE (2001)

Le Commerce Equitable est un **partenariat commercial**, fondé sur le **dialogue**, la **transparence** et le **respect**, dont l'objectif est de parvenir à une plus grande **équité dans le commerce mondial**.

Il contribue au **développement durable** en offrant de meilleures conditions commerciales et en garantissant les **droits** des producteurs et des travailleurs marginalisés, tout particulièrement au **Sud de la planète**.

Les organisations du Commerce Equitable (soutenues par les consommateurs) s'engagent activement à soutenir les producteurs, à sensibiliser l'opinion et à mener campagne en faveur de changements dans les règles et pratiques du commerce international conventionnel. »

# Des pratiques définies dans la loi

En France, **le commerce équitable bénéficie d'une définition légale.**



Loi en faveur des **petites et moyennes entreprises** (loi n°2005-882 d'août **2005** - Article 60)



Amendée par la loi relative à l'**économie sociale et solidaire** (loi n°2014-856 de juillet **2014** - Article 94)



Et la loi **Climat et résilience** (loi n° 2021-1104 d'août **2021**)

Une même définition légale s'applique aux **produits tropicaux comme français**



# Des pratiques définies dans la loi

Les **7 principes clés** du commerce équitable :

**1** Des **prix rémunérateurs** pour les producteurs basés sur les coûts de production et une négociation équilibrée

**2** Un **partenariat commercial pluriannuel** entre les producteurs et les acheteurs

**3** Le **versement d'un montant supplémentaire** pour financer des projets et dynamiques collectives

**4** Une **autonomie des producteurs** grâce à une gouvernance démocratique

**5** La **transparence** et la **traçabilité** des filières

**6** La **sensibilisation des consommateurs** à des modes de production socialement et écologiquement durables

**7** La valorisation des modes de production **respectueux de l'environnement et de la biodiversité**, tels que l'agroécologie

**LOI CLIMAT ET RÉSILIENCE (2021)**



# Identifier le commerce équitable

## LES LABELS DE COMMERCE ÉQUITABLE SUR LE MARCHÉ FRANÇAIS

label  
uniquement  
Nord-Sud



labels  
uniquement  
origine France

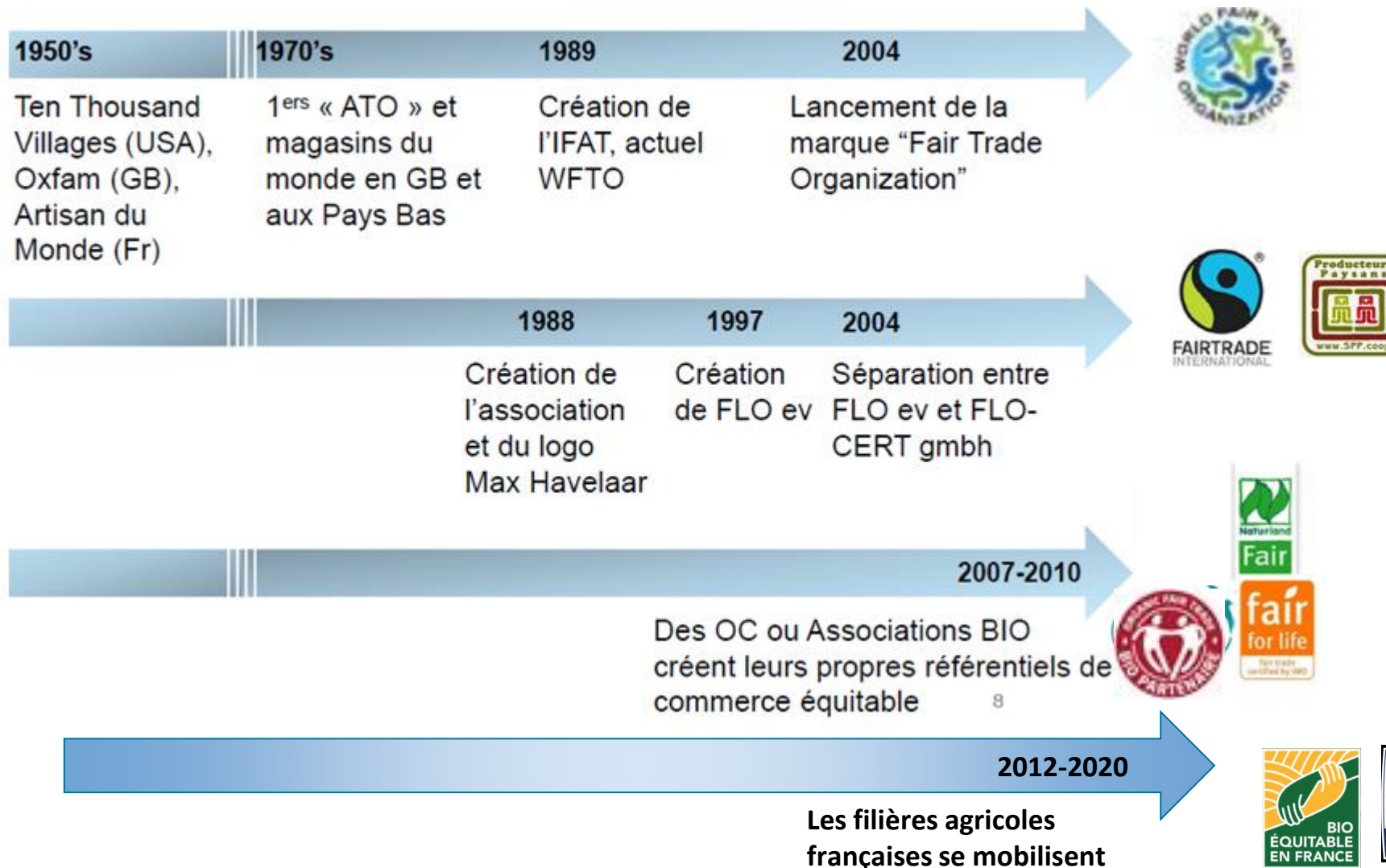


labels Nord-Sud  
et origine France

La loi Climat et Résilience rend **obligatoire le recours à un label** pour toutes les entreprises se réclamant du commerce équitable, à échéance du 1er janvier 2023.



# Perspective historique



# Tout savoir sur les labels de commerce équitable



## Guide des labels et systèmes de garanties

commerce équitable origine France





# **Commerce équitable,** Le secteur économique

# Données internationales

+ 2 500

Organisations de  
Producteur·rice·s certifiées dans

+/-80  
pays

Près de 3,5 millions

de producteur·rice·s et leurs  
familles impacté·e·s

dont + 350

OP certifiées en Afrique de  
l'Ouest

13 milliards d'€

Ventes mondiales





**OBSERVATOIRE DU  
COMMERCE ÉQUITABLE  
2021**



Commerce  
Équitable  
France

# Croissance des ventes en 2021 en France

En 2021, l'attractivité du commerce équitable continue de progresser

## 2,041 milliards €

de ventes de produits issus du commerce équitable en 2021



**Le saviez-vous ?**  
Depuis 2014, le commerce équitable s'applique à la fois à des produits issus des pays du Sud et à des produits origine France.



labels Nord-Sud et origine France

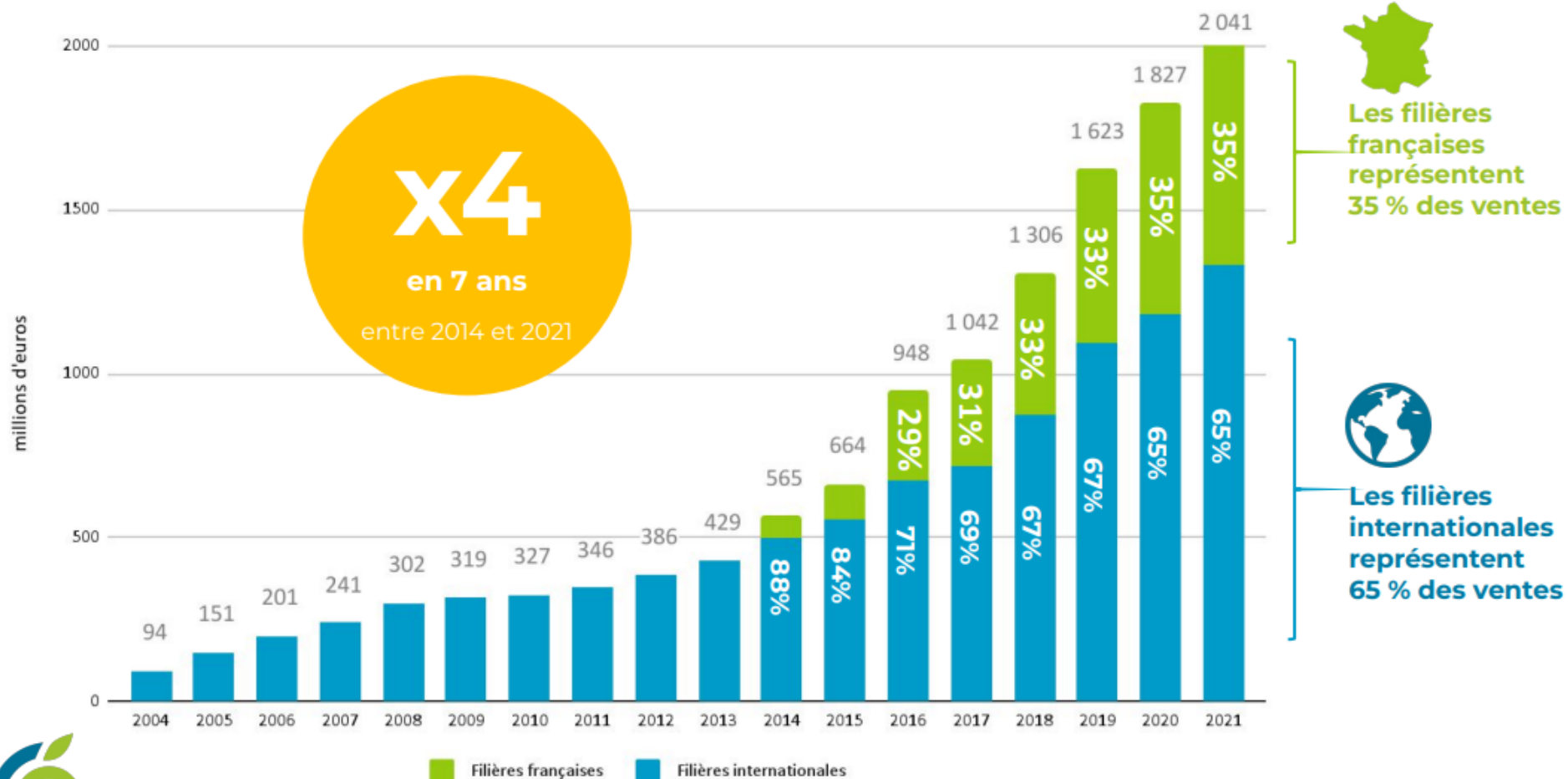
label uniquement Nord-Sud



labels uniquement origine France



# Croissance des ventes en 2021 en France

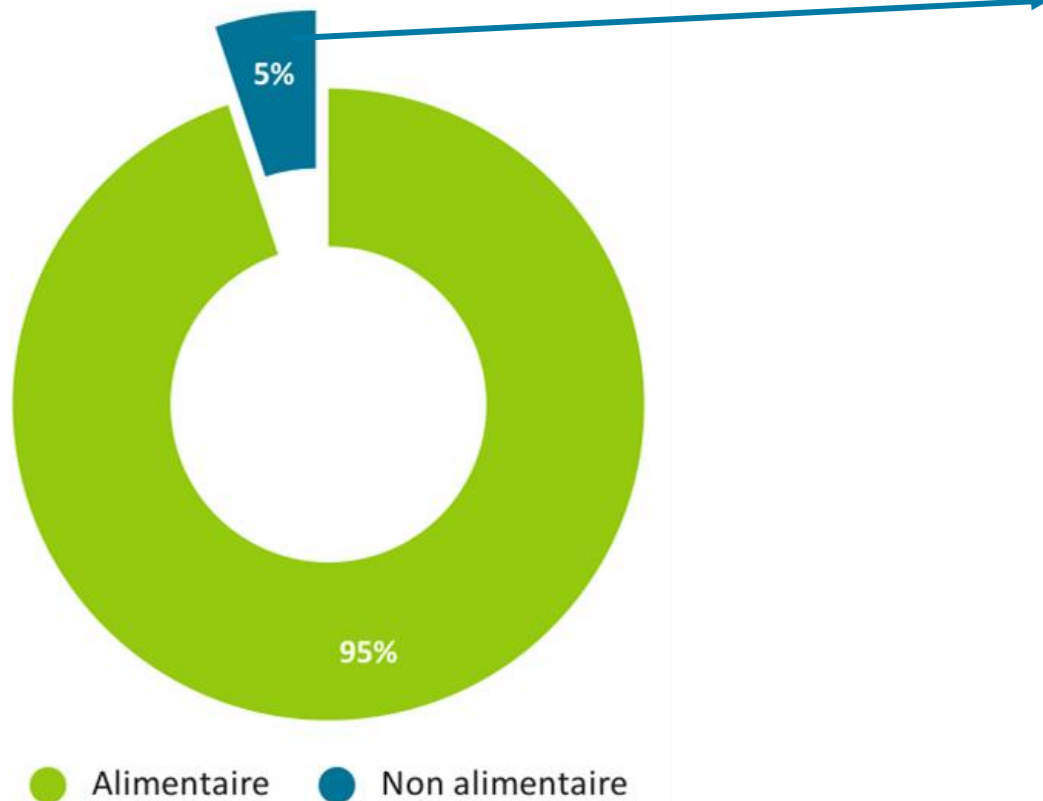




# Typologie des produits

Des produits équitables essentiellement agro-alimentaires : 95 % des ventes

Répartition des produits alimentaires et non alimentaires (en % des ventes)



Répartition des produits équitables non alimentaires (en % de ventes)



Cosmétiques  
**50%**



Fleurs  
**28%**



Textile  
**17%**



Artisanat  
**2%**



Tourisme  
**1%**



Huiles essentielles et autres dérivés de plantes  
**1%**



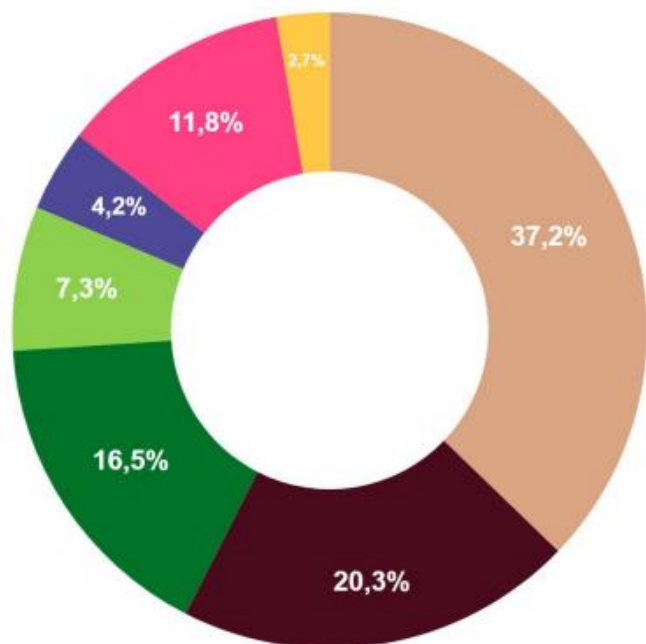
Autres  
**1%**





# Catégories de produits

Répartition des produits alimentaires dans les filières internationales



**37,2%**

Café



**7,3%**

Fruits frais et jus



**20,7%**

Produits chocolatés



**4,2%**

Thés et tisanes



**16,5%**

Bananes



**2,7%**

Épicerie salée, autres



**11,8%**

Sucre, desserts,  
glaces, épicerie  
sucrée



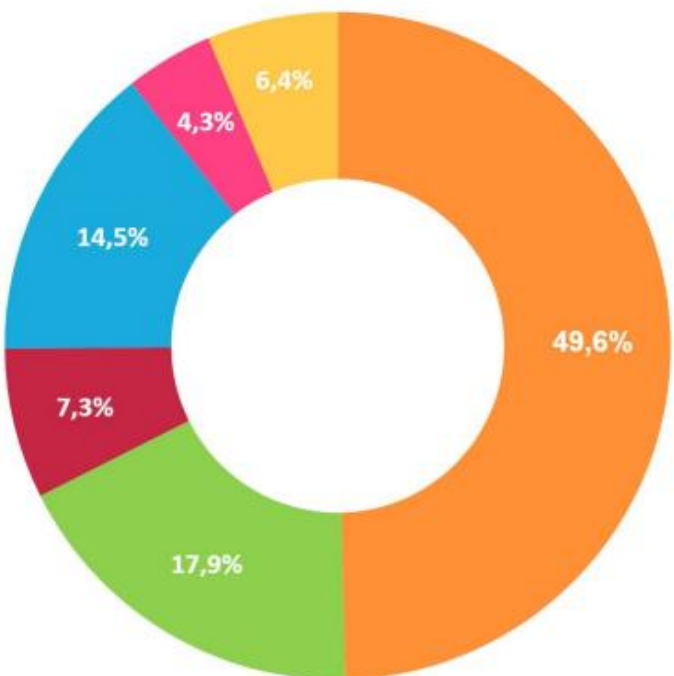
Le **café** est le produit du commerce équitable le plus vendu. En 2021, il représente **37% des ventes des filières internationales** (en valeur), soit plus de 458 millions d'euros.





# Catégories de produits

Répartition des produits alimentaires dans les filières françaises



**49,6%**

Boulangerie et viennoiseries



**14,5%**

Produits laitiers



**6,4%**

Épicerie salée, surgelés, autres



**17,9%**

Fruits et légumes frais



**7,3%**

Viande et oeufs



**4%**

Épicerie sucrée, boissons



Tous les produits qui composent **l'assiette des français** se retrouvent en commerce équitable.



# Double labellisation équitable + bio



des produits issus des filières internationales de commerce équitable sont également bio

(en % de la valeur de vente)



des produits issus des filières françaises de commerce équitable sont également bio

(en % de la valeur de vente)



## Le saviez-vous ?

Le **programme Équité** soutient 125 000 familles de producteur·rice·s et 40 coopératives équitables en Afrique de l'Ouest pour promouvoir des revenus décents pour les agriculteurs et accompagner la transition agroécologique.

<https://programme-equite.org/>



## Le saviez-vous ?

Les **études d'impacts menées sur les filières équitables françaises** ont démontré que le commerce équitable contribue fortement à accélérer la transition vers l'agriculture biologique.

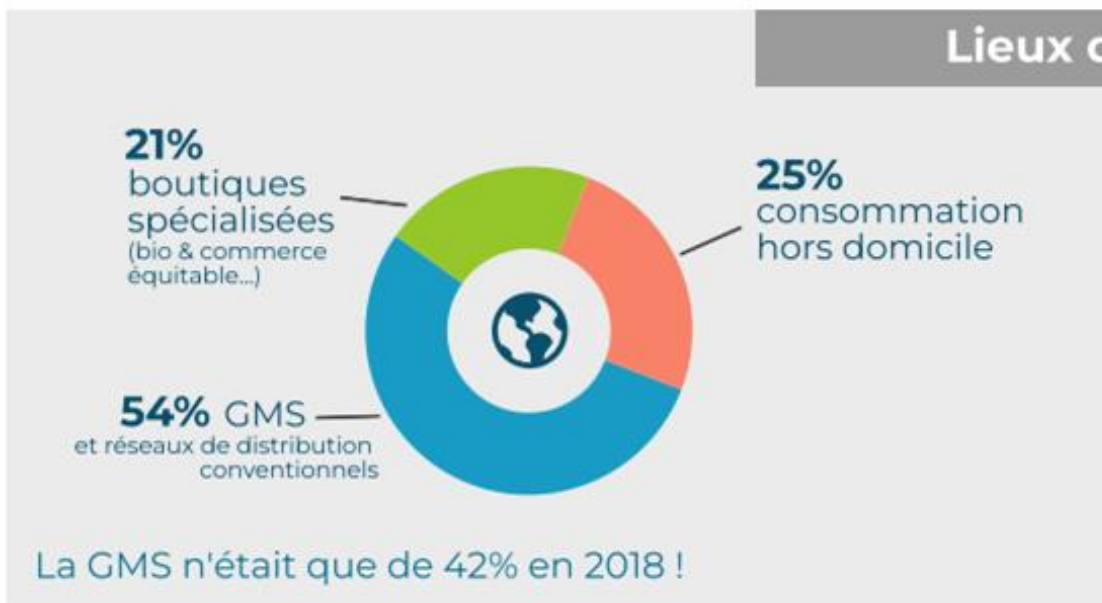
[Les atouts du commerce équitable pour accélérer la transition agroécologique en France - Zoom sur 14 filières \(2022\)](#)

[Rémunération des producteurs et transition agroécologique : quelles contributions du commerce équitable origine France ? \(2019\)](#)

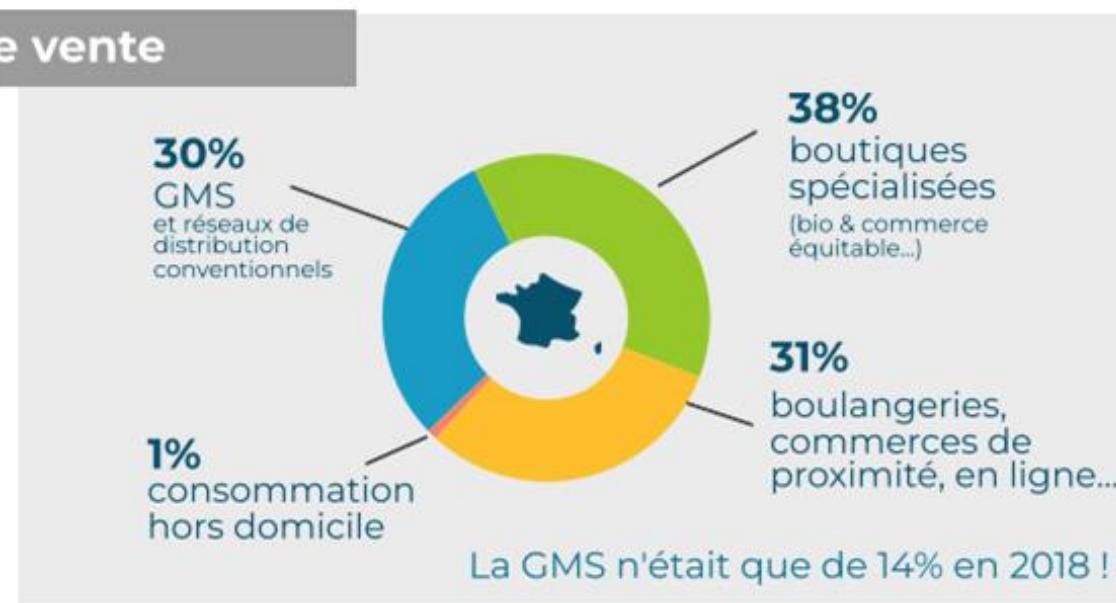
# Le marché du commerce équitable

Observatoire 2021 du commerce équitable

## Filières internationales



## Filières origine France





## Le commerce équitable dans les filères françaises

**100** groupements

**+6 000** fermes

Chiffre d'Affaires **707 M €**  
=> X 2 en 4 ans

**+ 1500** réf produits



Données 2021 de l'Observatoire de Commerce Équitable  
France





**Commerce équitable,**  
Un secteur qui se préoccupe de  
ses impacts

# Le partage de la valeur : une démarche de filière pour améliorer les revenus des producteurs.



© Camille Poule

Rapport de recherche

**RÉMUNÉRATION DES PRODUCTEURS  
ET TRANSITION AGROÉCOLOGIQUE :**

**QUELLES CONTRIBUTIONS DU  
COMMERCE ÉQUITABLE ORIGINE FRANCE ?**

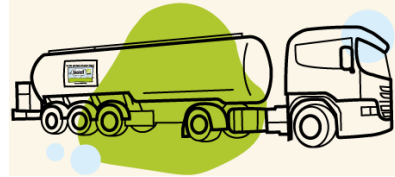
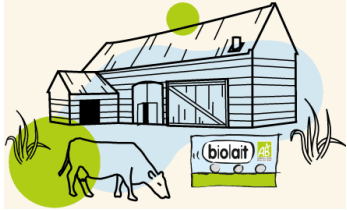
**Une analyse tirée de deux cas d'étude dans  
les filières lait et légumes secs**

Publication réalisée avec le soutien de :





# Une contractualisation dans la filière



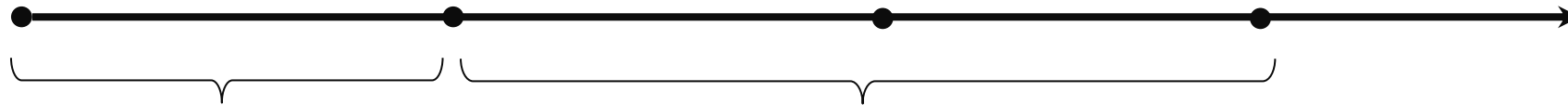
Producteurs

Biolait

Transformateur

Distributeur

Consommateurs



## Contrat bilatéral :

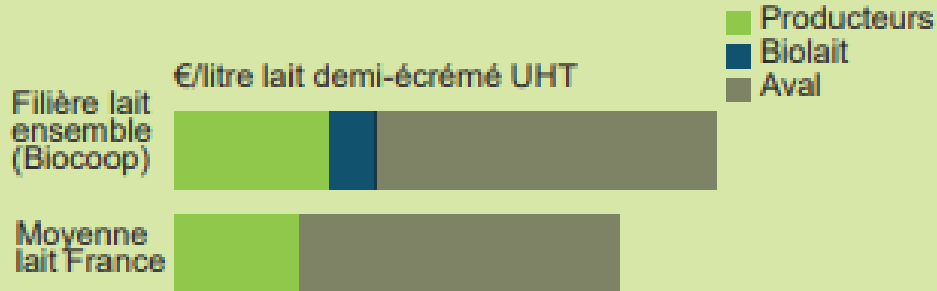
- Contrat sur 5 ans
- Tank appartient au producteur
- Collecte réalisée par Biolait
- **Engagement en début d'année sur le prix d'achat du lait par mois**
- Complément de revenus éventuel

## Démarche tripartite Biolait-Transformateur-Biocoop (depuis 2000) :

- Accord de campagne triannuel et engagement formel sur un an
- Décomposition du prix de transformation, appuyée et prenant en compte prix d'achat à Biolait
- Prime du CA (1%)

3. Un prix rémunérateur pour l'ensemble des maillons et **une plus grande part de la valeur ajoutée qui revient aux producteurs.** Les prix sont fixés en partant des coûts de production.

### Exemple chez Biolait



- ▶ La construction du prix se fait à partir des coûts de production respectifs de chacun des maillons.
- ▶ Biolait construit son prix d'achat du lait auprès des producteurs à partir des coûts de production de l'Institut de l'Élevage.

### Exemple chez la Ferme de Chassagne



- ▶ Les producteurs de Lentilles vertes du Puy Bio captent environ 16% de la valeur finale.
- ▶ En vis-à-vis, les producteurs de lentille de Ferme de Chassagne captent 30% de cette valeur, et le groupement 20% (sachant qu'il assure certaines activités dévolues aux acteurs de l'aval).

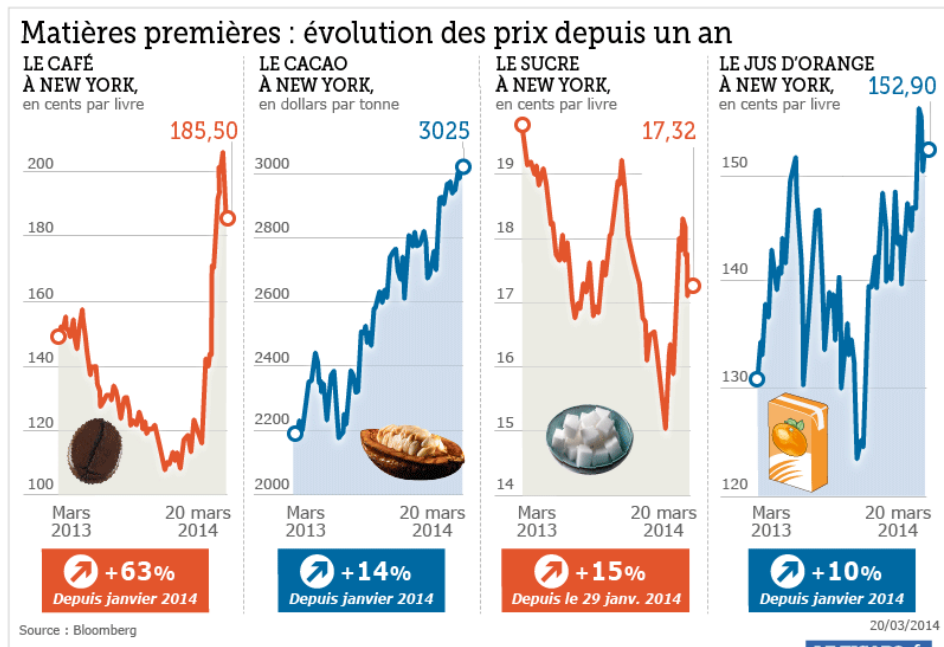


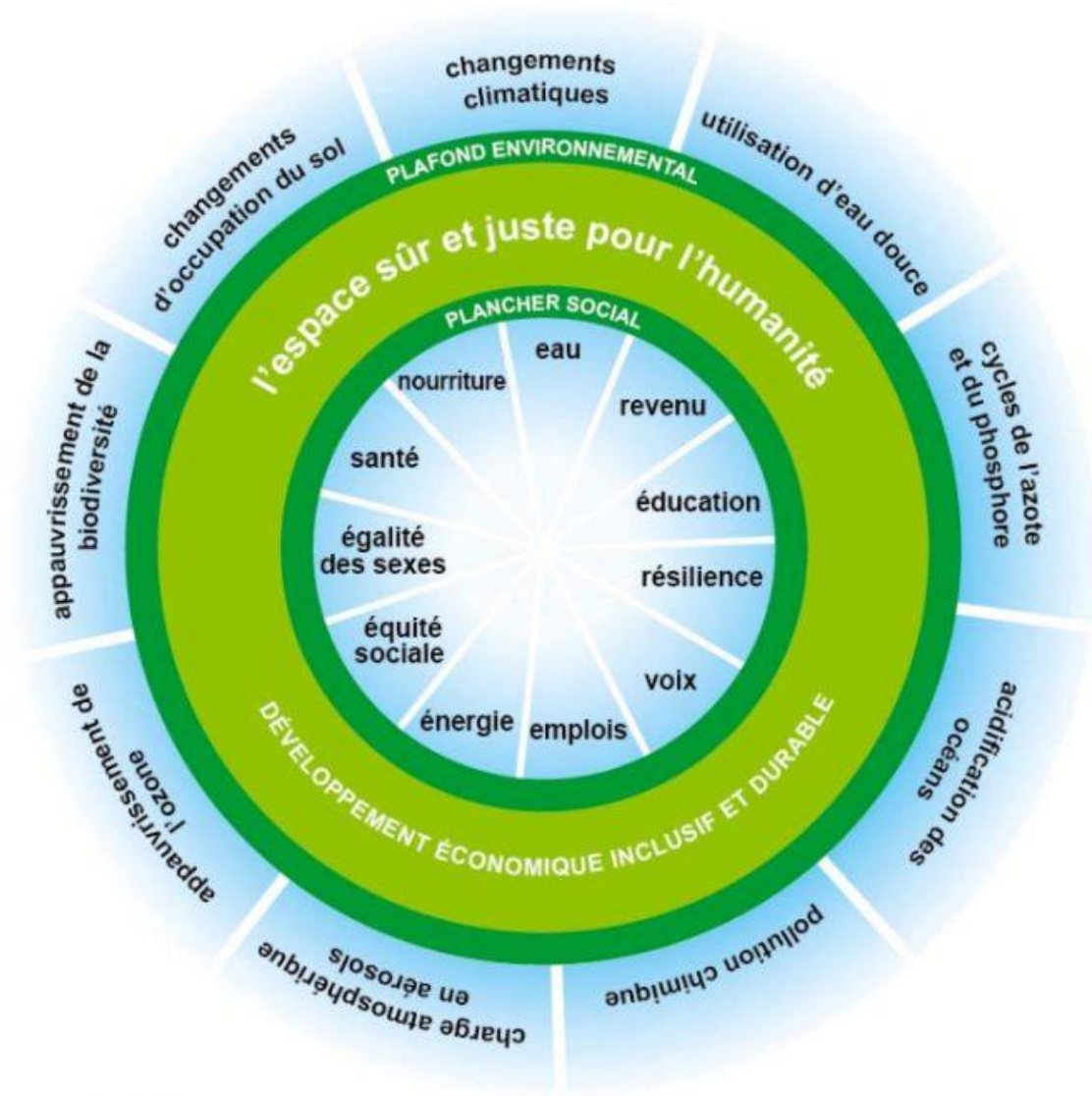
De l'équité  
pour rendre  
possible des  
**relations**  
**commerciales**  
**partenariales**  
et de la  
visibilité.



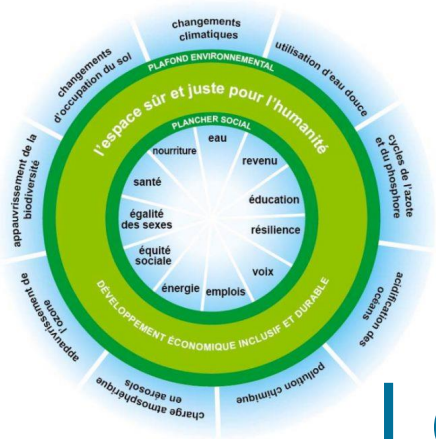
# Une approche partenariale pour contrer la volatilité des cours mondiaux.

## Un outil de régulation des prix pour plus de visibilité.





- Un mouvement pour une **agriculture et une alimentation** qui respectent les limites de la biosphère.



Le commerce équitable permet d'accélérer les investissements dans la transition écologique et de structurer ou de relocaliser des filières déficitaires.



SYNTHÈSE 2022

## Les atouts du commerce équitable

pour accélérer la transition agroécologique en France



# Exemple des filières de légumineuses

## Du soja bio pour l'alimentation humaine dans le Sud Ouest

- végétaliser les assiettes (+40% de protéines)
- intérêt agronomique

1ers partenariats **depuis années 90**

Labellisation **BioPartenaire en 2010**

→ 30% de la collecte française de soja bio, 25 000 tonnes de soja

Plan d'action biodiversité



# Susciter l'engagement des consommateurs







MERCI 😊