

ETHIQUABLE

CE QUE JE PRESENTE

**ETHIQUABLE
ENGAGÉE AU SUD COMME
AU NORD**

Mercredi 17 Mai 2023

ETHIQUABLE

Faire entendre la voix d'une "autre économie"

Depuis 20 ans, Ethiquable porte la voix d'une « autre économie »

- un objet social centré sur le développement et la promotion du commerce équitable,
- des statuts coopératifs,
- des métiers et des activités orientés vers la transition écologique et sociale.

ETHIQUABLE

90 organisations de producteurs partenaires

qui représentent 43 300 producteurs & productrices

dans 27 pays (Amérique Latine, Afrique, Asie) et en France

250 références produits dont 66 origine France

70 millions d'€ de chiffre d'affaires

155 salariés dont 112 sociétaires

ETHIQUABLE

27 Pays, 72 coopératives , 184 produits bio et équitables



Chocolat

Café

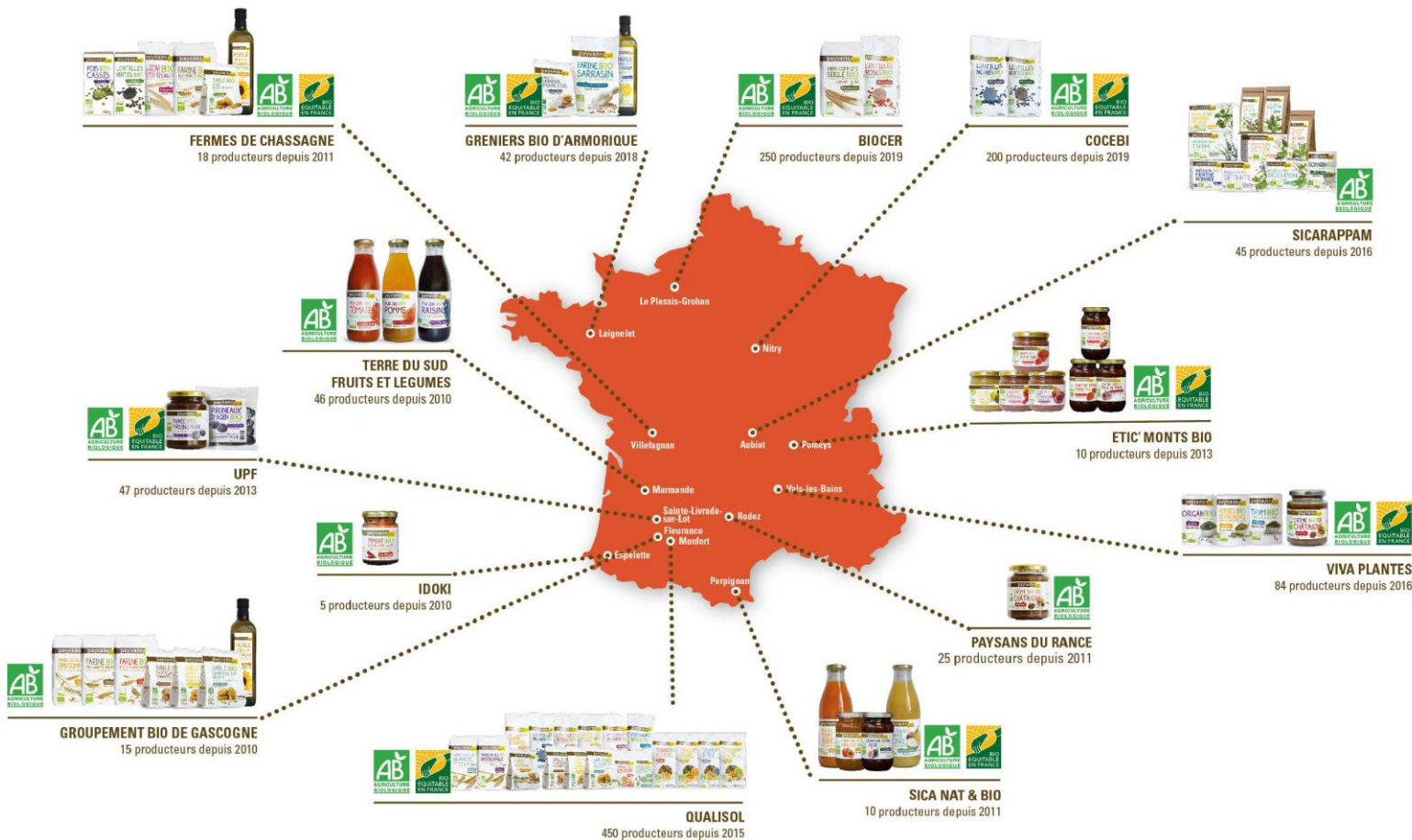
Thé et Infusion



ETHIQUABLE

paysans d'ici

18 Organisations , 69 produits bio et équitables



ETHIQUABLE

Le Commerce Equitable

Une relation commerciale entre acteurs guidée par des principes:

- économiques,
- sociaux et d'autonomie,
- environnementaux et de plaidoyer.

ETHIQUABLE

Les principes généraux du Commerce Equitable:

Principes économiques:

- prix juste,
- relation durable et sur le long terme,
- préfinancement des commandes.

Principes sociaux et d'autonomie:

- renforcement des organisations,
- appui développement socio économique local,
- favoriser la transparence et le démocratie,
- respect des conditions de travail.

ETHIQUABLE

Les principes généraux du Commerce Equitable

Principes environnementaux et de plaidoyer:

- protection de la biodiversité et respect des ressources naturelles,
- interdiction des substances dangereuses pour l'homme et la nature,
- plaider, sensibiliser pour le changement des pratiques .

ETHIQUABLE

Comment fait-on chez Ethiquable ?

UN COMMERCE ÉQUITABLE ENGAGÉ ET COHÉRENT

1 PRODUIT = 1 PROJET. CHAQUE PRODUIT
ETHIQUABLE EST ISSU D'UNE ORGANISATION
PAYSANNE AVEC LAQUELLE NOUS AVONS
IDENTIFIÉ UN PROJET DE DÉVELOPPEMENT
ET D'AUTONOMISATION.

1

EXCLUSIVEMENT
CENTRÉ SUR
**LES PETITS
PRODUCTEURS**

2

DES RELATIONS
**DIRECTES
& DURABLES**
**PRÉFINANCEMENT
DES RÉCOLTES**

3

UN PRIX
ÉQUITABLE
**VRAIMENT
IMPACTANT**

4

UN APPUI **SUR
LE TERRAIN**
AVEC DES
AGRONOMES

ETHIQUABLE

**Dynamique de
projets centrés sur la
répartition de la
valeur ajoutée**

ETHIQUABLE

A chaque filière sa
dynamique propre:
exemple de la filière cacao

ETHIQUABLE

La question est savoir comment avoir de l'impact au sein de la filière cacao, comment notre commerce équitable peut-il générer des dynamiques plus justes pour les producteurs ?



Miser sur des coopératives de petits producteurs autonomes pour ne pas générer de nouvelles dépendances



Soutenir les pratiques agricoles où le cacaoyer s'insère dans un système de cultures agro-forestières diversifiées



Faire émerger les terroirs de cacaos, les variétés anciennes et leur profil aromatique typique avec des tablettes de pure origine



Définir des prix vraiment rémunérateurs qui couvrent les besoins des familles, les coûts d'une production biologique durable et financent les projets de la coopérative



Mieux répartir la valeur dans la filière en faveur des producteurs et leur coopérative

ETHIQUABLE



Et aux Investissements dans la
2nd transformation à Fleurance
(broyage, conchage, tempérage,
moulage, conditionnement)

Grace aux investissements auprès de
partenaires pour développer la 1ère
transformation du Cacao (torréfaction,
broyage, moulage)



ETHIQUABLE

en fonction de l'origine indiquée sur votre tablette

6 COOPÉRATIVES EN ÉQUATEUR
UROCAL, FONMSOEAM, UOPROCAE, UNOCACE, FAPECAFES ET APEOSAE

5 COOPÉRATIVES AU PÉROU
NORANDINO, SOL Y CAFÉ, PANGOA, ORO VERDE, ALTO URUBAMBA
4 200 producteurs partenaires



Écabossage par les producteurs



Culture bio agro-forestière Variétés locales de cacao



Fermentation des fèves dans les coopératives



Séchage des fèves dans les coopératives



FABRICATION DE PÂTE DE CACAO PAR LA COOPÉRATIVE NORANDINO



Torréfaction et broyage des fèves



CHOCOLATERIE ETHIQUABLE ECO-CONÇUE FAIBLE EMPREINTE CARBONE



Fonte Broyage + sucre de canne Conchage + beurre de cacao Moulage

Prix payé aux coopératives:
de 4 000 à 4 400 USD/T
Vs 2 300 2500 USD/T en bourse

+15%

DE VALEUR AJOUTÉE POUR
LES PRODUCTEURS



-20%

DE POIDS À TRANSPORTER
PAR BATEAU



VA

ETHIQUABLE

**A chaque filière sa dynamique propre:
exemple de filières Françaises**

ETHIQUABLE

Sans prétendre que le commerce équitable est la réponse à la crise du modèle agricole en France, l'approche « Paysans d'Ici » tente de démontrer qu'une autre voix est possible en:

- travaillant sur un environnement stimulant via des prix rémunérateurs et des débouchés commerciaux,
- s'engageant sur le moyen terme (3 ans),
- appuyant les actions collectives d'investissement dans des outils de transformation et de conditionnement.

« Les producteurs ne fournissent plus seulement des « matières premières », ils proposent des produits finis issus d'un « terroir » grâce à leur « savoir-faire » ».

ETHIQUABLE

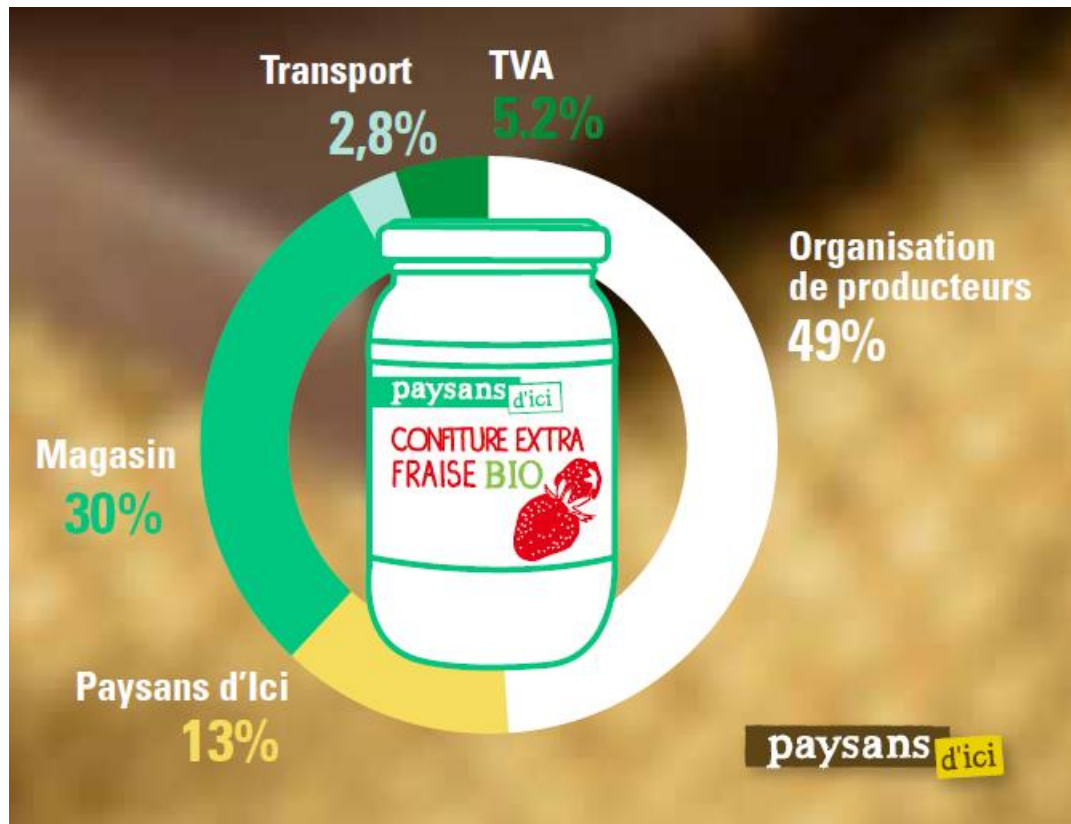


**8 UNITÉS DE
8 TRANSFORMATION**
créées par les groupements au
cours des 10 dernières années



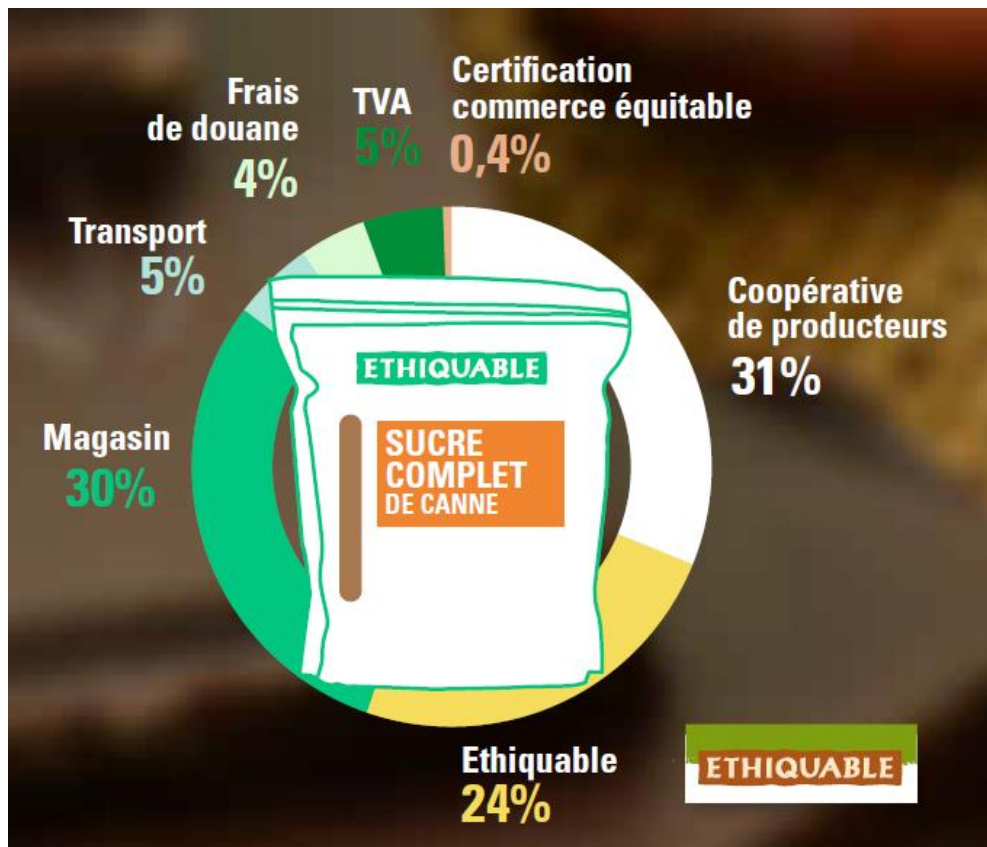
87%
des produits de
la gamme sont
transformés par
les producteurs

ETHIQUABLE



Pour les produits paysans d'ici transformés par les producteurs eux-mêmes, 42% en moyenne, du prix payé par le consommateur, revient aux producteurs et à sa coopérative.

ETHIQUABLE



En comparaison, sur une filière sud, pour un produit fini exporté par une coopérative de producteurs, 31 % du prix payé par le consommateur revient à la coopérative de producteurs!

Pourquoi cette différence ?

- Filières plus longues, plus d'acteurs,
- Produit moins complexe,
- à forte valeur ajoutée,