



➤ Les perspectives sur l'agriculture intérêts, arbitrages et voies de progrès

Cécile Détang-Dessendre
INRAE, correspondante section 4

➤ Consensus sur les enjeux dans les perspectives

Une agriculture :

- Qui **nourrit** le monde avec une alimentation de qualité
- Qui **respecte l'environnement** : climat, biodiversité, eau, air...
- Qui contribue à l'atténuation du changement climatique
- Qui fournit un **revenu** décent et équitable aux agriculteurs...

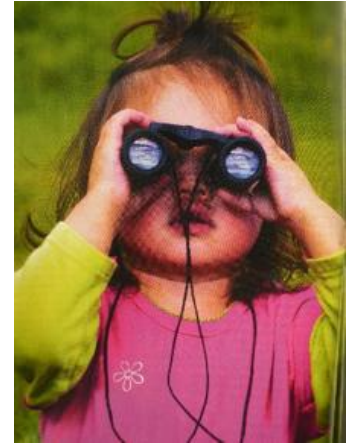


MAIS quels compromis entre les enjeux alimentaires, environnementaux, économiques et sociaux ?

➤ Intérêts des exercices de prospective

Faire face au présent, en se projetant sur le long terme et en imaginant des futurs « possibles », « plausibles », « logiques » :

- Mettre en lumière les **risques**, les **opportunités** et/ou les **impasses à venir**,
- **Débattre** et/ou décider des **trajectoires à suivre** dès aujourd'hui,
- **Anticiper et guider l'action** publique du présent



Les prospectives proposées sont multiples : INRAE, Cirad, CGAAER, Iddri, FAO, Shift project...

- Des échelles géographiques différentes (Pays, Grande Région, Mondiale)
- Avec des focus différents (sécurité alimentaire, énergétique, GES, agroécologie....)
- Place des marchés (de l'économie)
- Exercice de quantification : entre finesse des hypothèses et possibilité de mesure

➤ Comparaison de 3 exercices

Agri UE sans pesticide

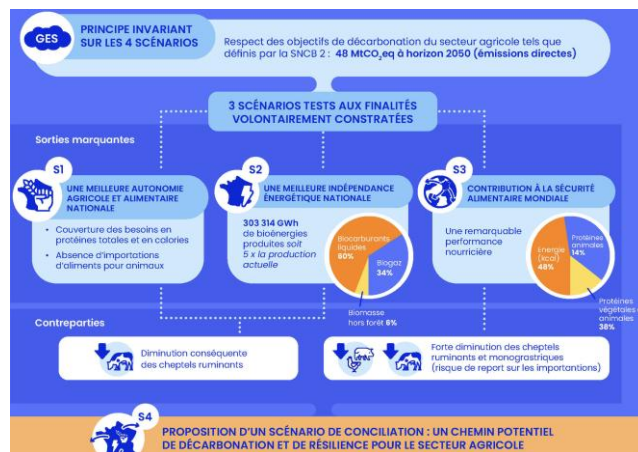
- 3 scénarios



Marché global
Microbiomes sains
Paysages emboîtés

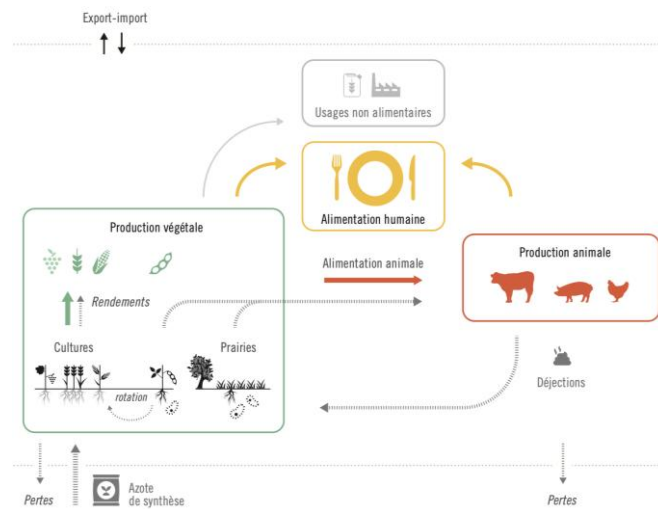
Pour une agri FR bas carbone

- 3 scénarios +1
 - Systèmes de culture
 - Assolements
 - Systèmes d'élevage
 - Production et conso d'énergie
 - Potentiel nourricier

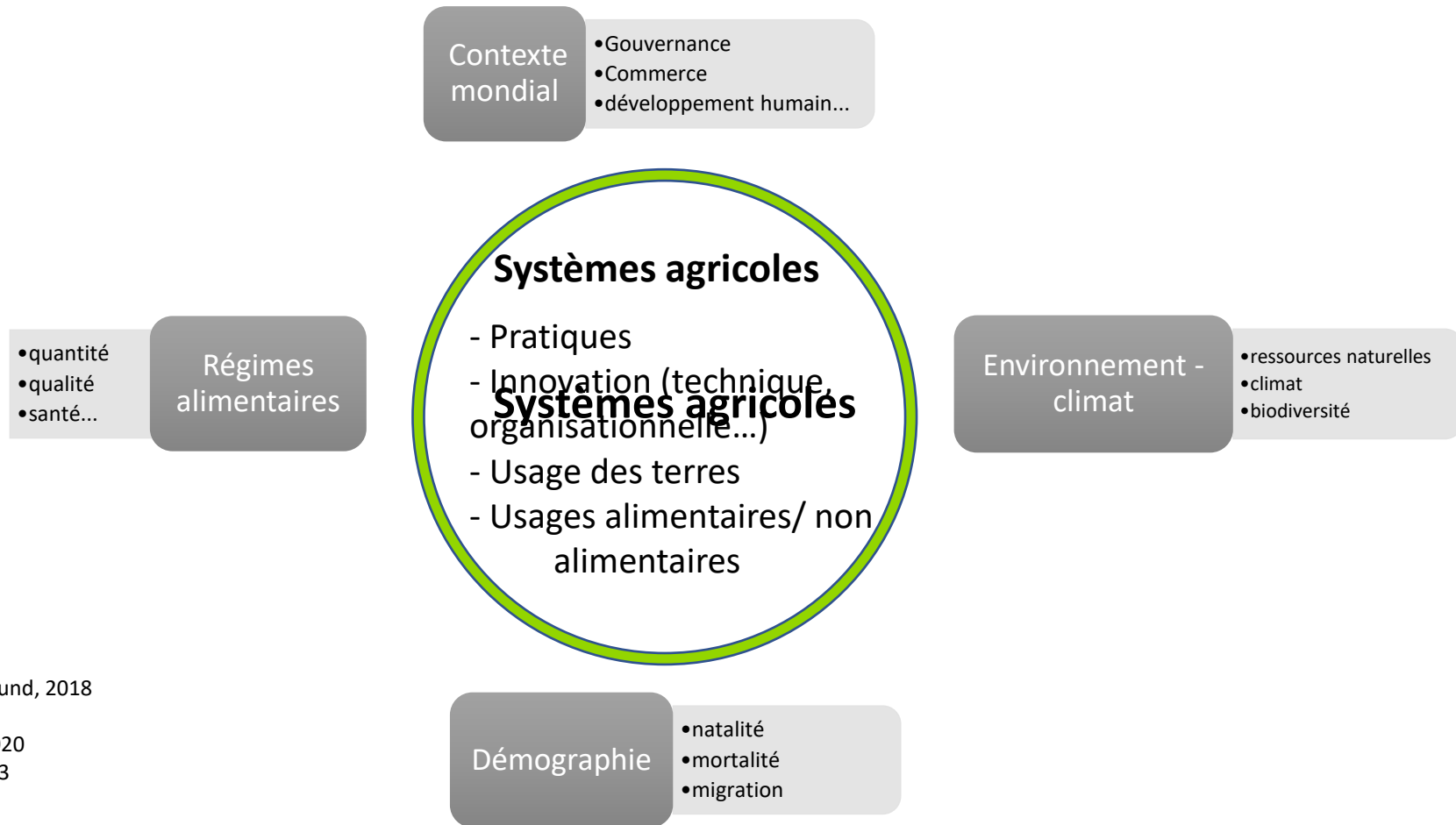


TYFA-une UE agroécologique

- Un seul scénario
 - Commerce
 - Systèmes de culture
 - Assolement
 - Systèmes d'élevage
 - Régime alimentaire



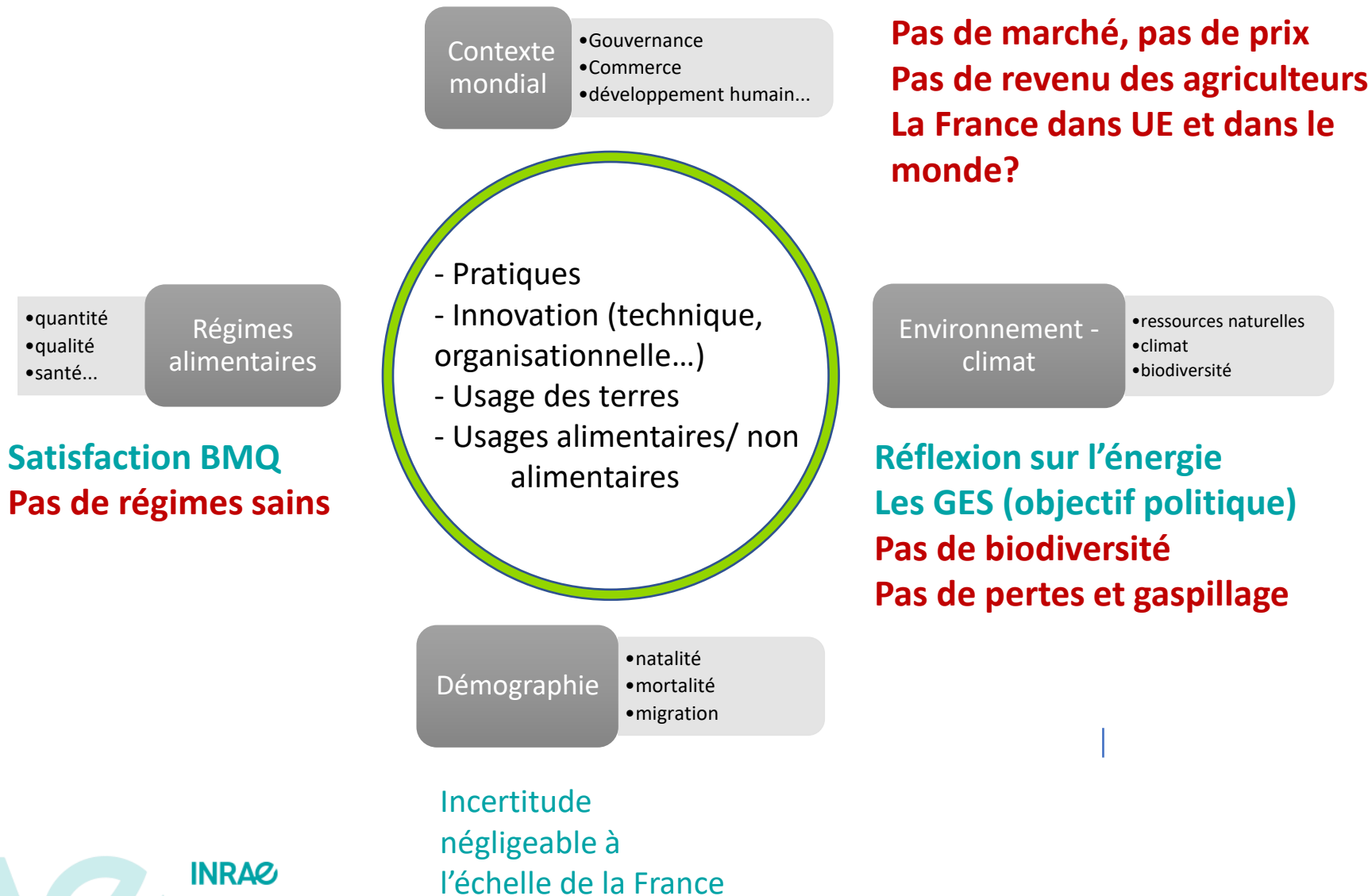
➤ Les drivers des prospectives (SP, Inrae, Cirad, CGAAER, Iddri, FAO, Pik...)



Le mouël, Forslund, 2018
Schmitt, 2020
Gerten et al, 2020
Mora et al, 2023
SP, 2024



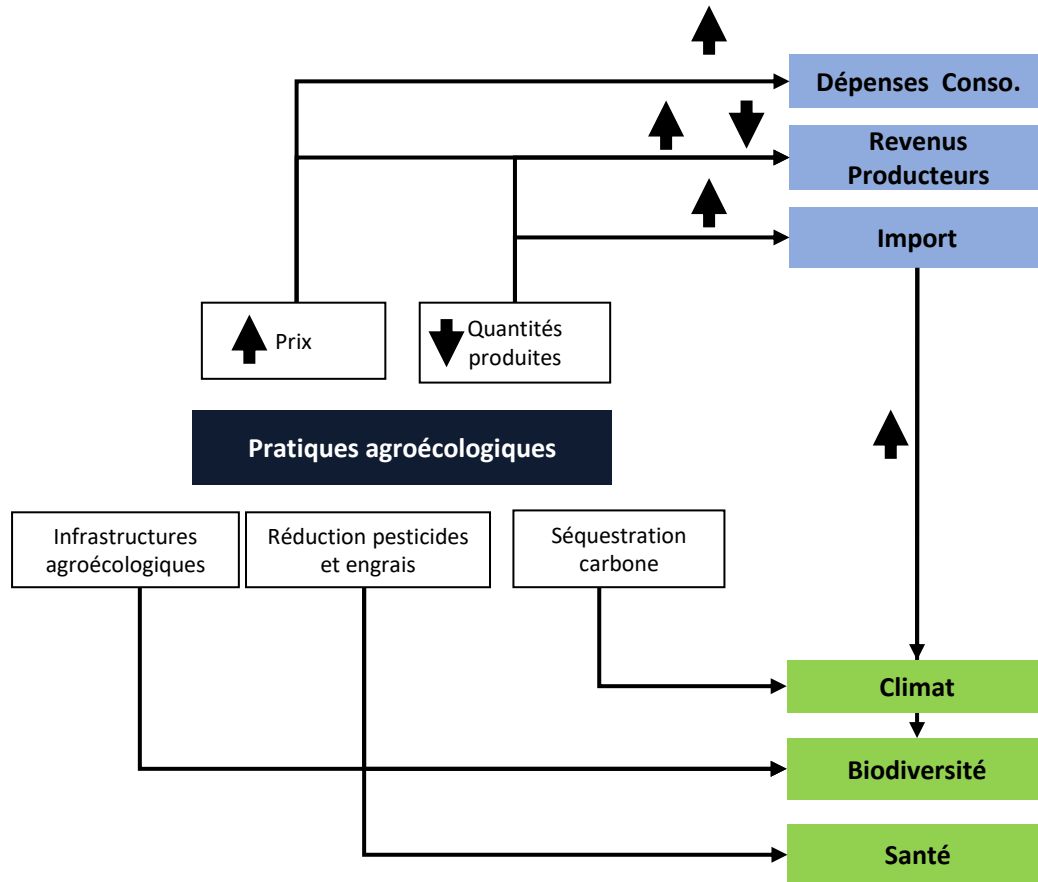
➤ Les drivers des Scenarios du SP



➤ Convergences et différences dans les conclusions

- Importance des **régimes alimentaires** ➔ pas pris en compte dans le SP
- Les **productions animales** au cœur de la décarbonation (et des changements de régime)
 - Tyfa : maintien des prairies permanentes, extensification de l'élevage avec aug. Des VL. Maintien de la conso de viande bovine. Les monogastriques atelier d'ajustement (forte baisse)
 - SP : réduction du cheptel bovin viande (-25 à -35% BL et BV). Monogastrique selon les scénarios
 - AE sans P: les changements de régimes ➔ baisse de la conso des produits animaux MAIS attention équi des prairies permanentes
- Importance de la **diversification des cultures**, des rotations, baisse (abandon) des PPP
- Rôle de **l'innovation**
- Réduction des GES, avec réduction de la production (baisse des rendements)

Union Européenne : Pacte Vert – Stratégie de la Fourche à la Fourchette - une modélisation économique



Scénario : -50% pesticides, au moins 25% de production bio, -20% fertilisants, 10% d'infrastructures agro-écologiques

Pratiques agro-écologiques => Bénéfices environnementaux (climat et biodiversité) significatifs, mais :

- Baisse des quantités produites
- Augmentation des prix agricoles et, dans une moindre mesure, des prix et des dépenses alimentaires
- Hausse des quantités importées, baisse des quantités exportées... ce qui amoindrit les gains environnementaux

Guyomard et al, 2023

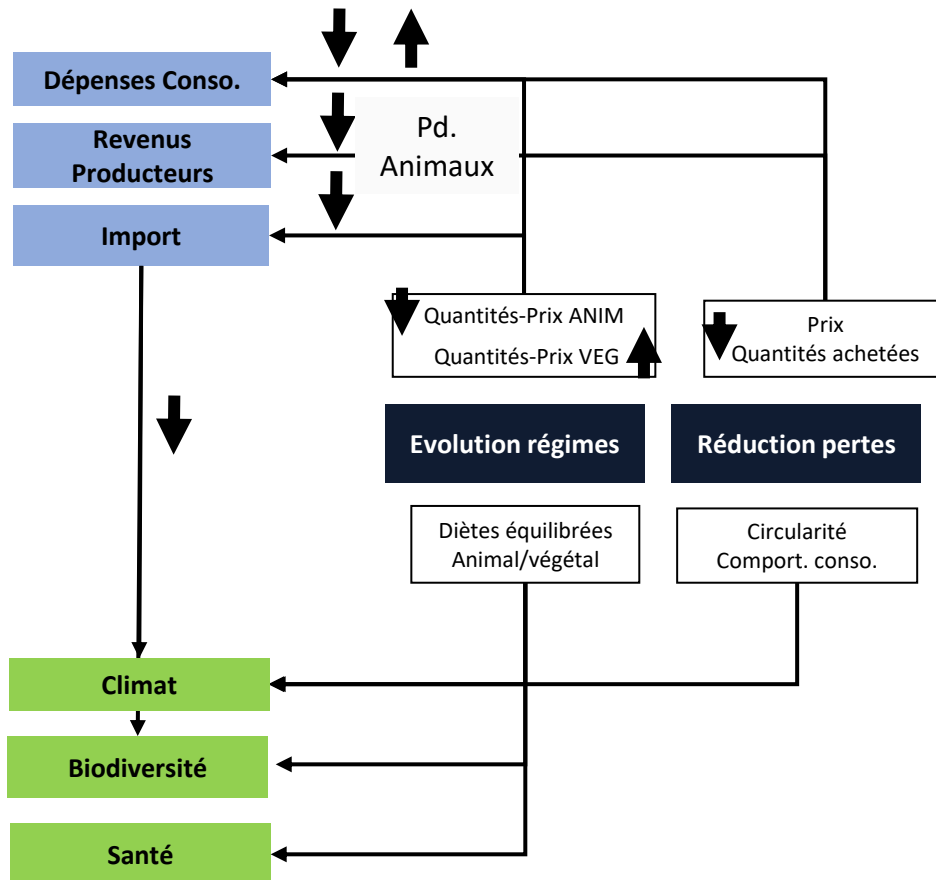
Scénario :

Pertes et gaspillages : -50%

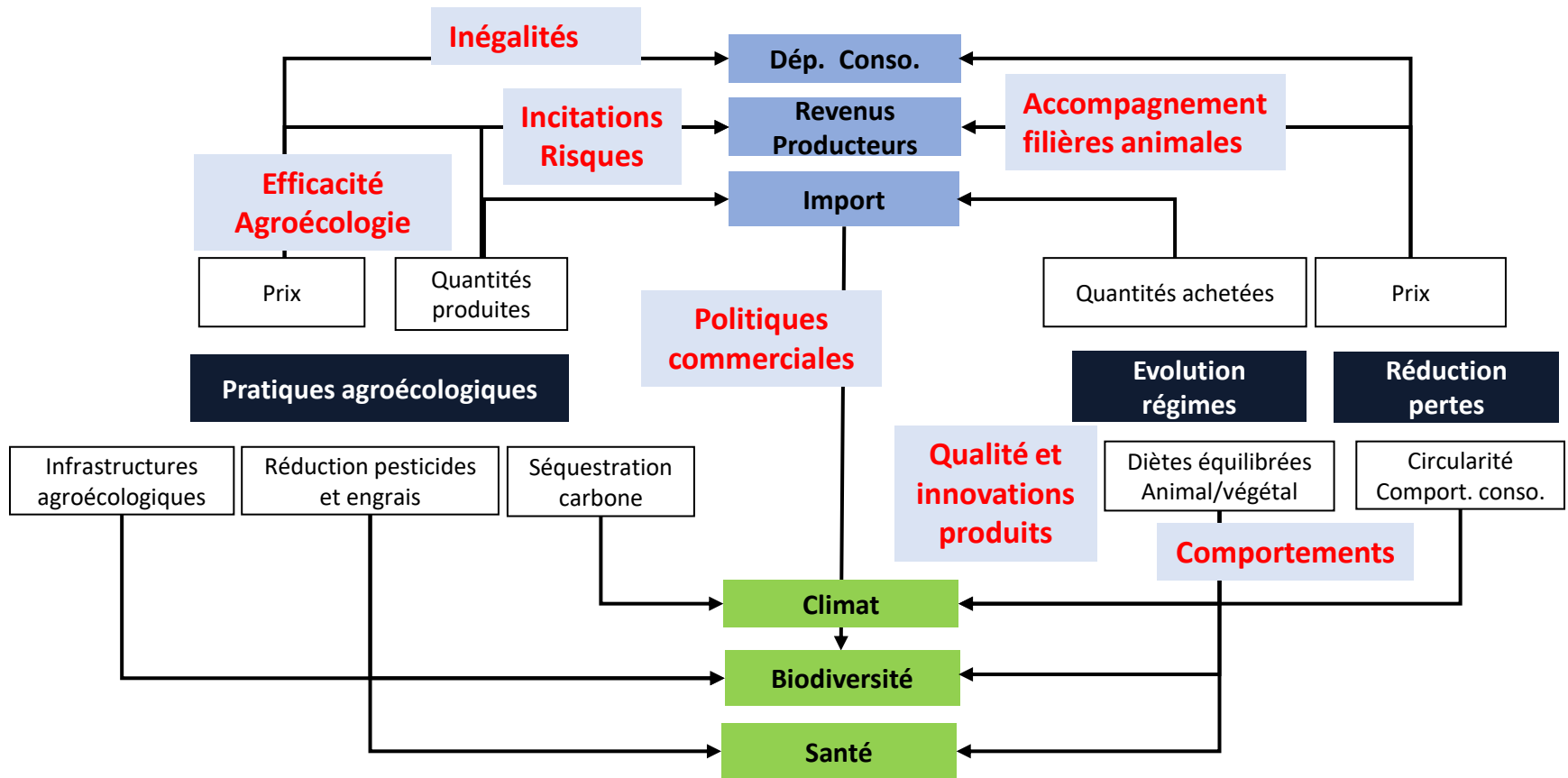
Demande alimentaire (isoprotéines) :
-20% de demande de produits animaux
+ produits végétaux (**hors F&L**)

Réduction Gaspillage et évolution régimes =>
Bénéfices environnementaux significatifs et :

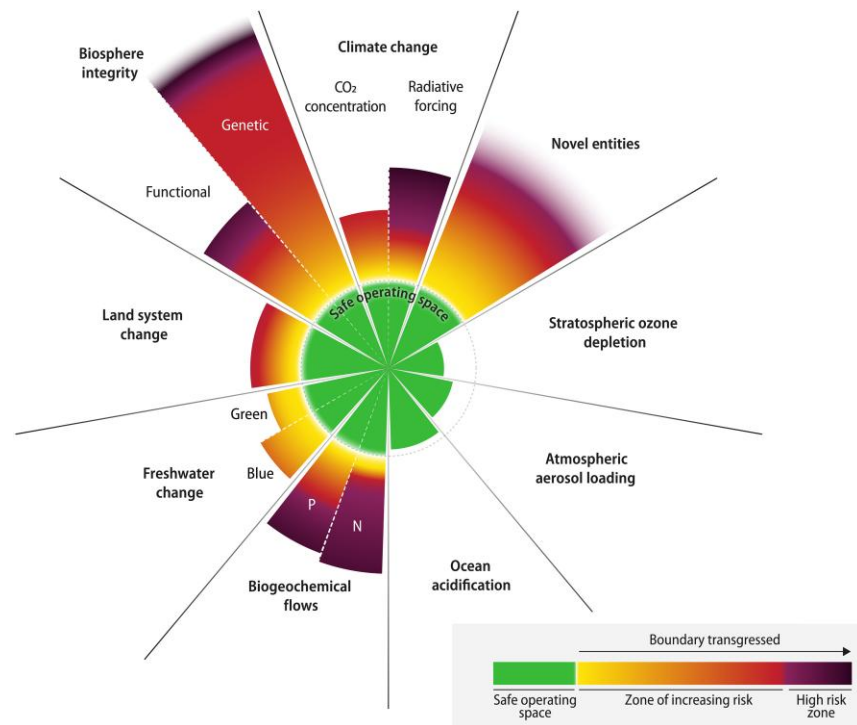
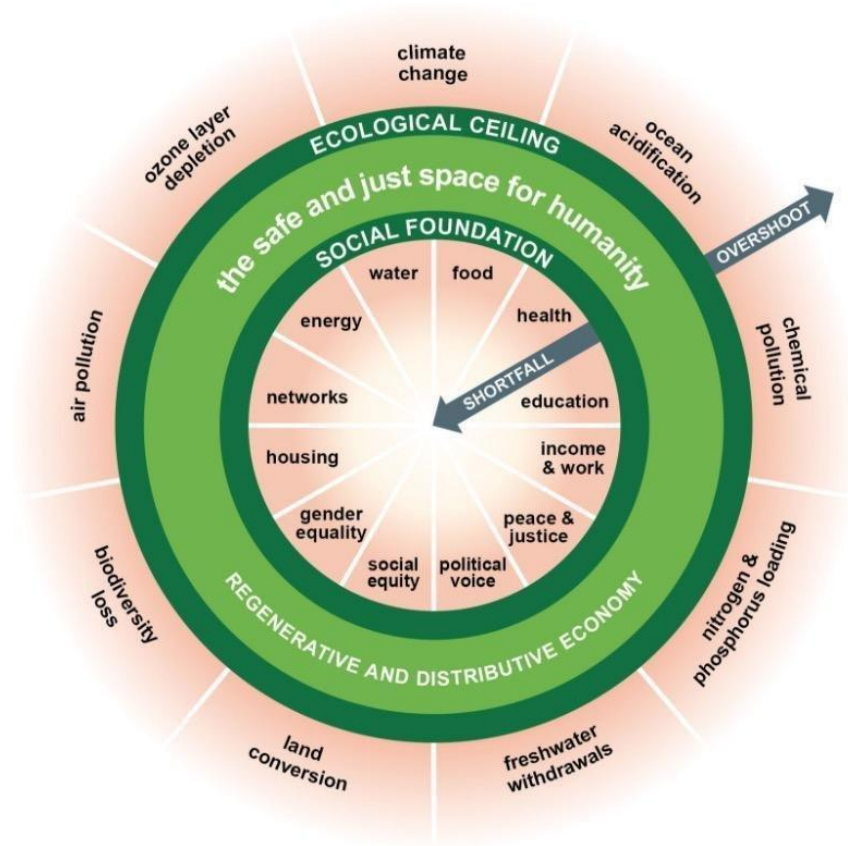
- Baisse quantités et revenus des producteurs (secteurs animaux)
- Baisse dépenses alimentaires
- Baisse quantités importées, hausse quantités exportées... ce qui améliore l'empreinte environnementale
- Bénéfices nutrition



➤ Une modélisation plus simple – prise en compte marchés – hypothèse GD



➤ Des perspectives pour inscrire l'agriculture EU dans les limites planétaires ET socialement justes



INRAE

Les perspectives sur l'agriculture

12/02/2025 - AAC

Raworth, 2017

Rockström, 2009; Richardon et al, 2023

INRAE

➤ Merci de votre attention

