

LA SANTE DES FORÊTS

MENACES MALADIES ET REACTIONS

ANDRÉE CORVOL



- **1ere Partie**

- **COLLECTER LES SYMPTOMES**

SAVERY Roelant 1576-1639

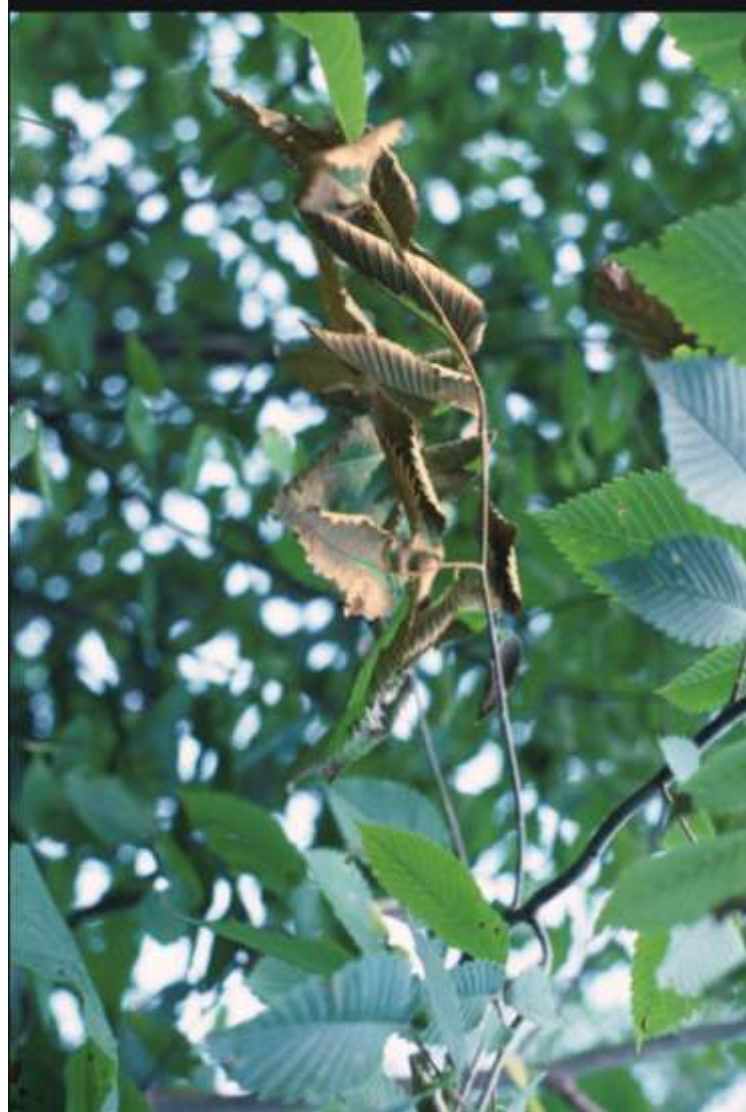
1ere Partie

COLLECTER LES SYMPTOMES

ARBRE GISANT

- **VIEILLESSE ?**
- **TEMPÊTE ?**
- **MALADIE ?**

Repérer les maladies



FEUILLE SÈCHE
FEUILLE ROULÉE
FEUILLE TOMBÉE
BRANCHE MORTE
RAMEAU SORCIER
CIME DESCENDUE

Classifier les maladies



LOUPE

BROSSE

EXCROISSANCE

CHANCRE CORROSIF

- **2eme Partie**
- **COMPRENDRE LES PROCESSUS**



**VAN SCHRIECK Otto Marseus
1619-1678**

2^e Partie

COMPRENDRE LES PROCESSUS

**MONDE SOUTERRAIN
MONDE APPARENT**



TORDEUSE DU CHÊNE

Etudier pour combattre



Combattre pour préserver

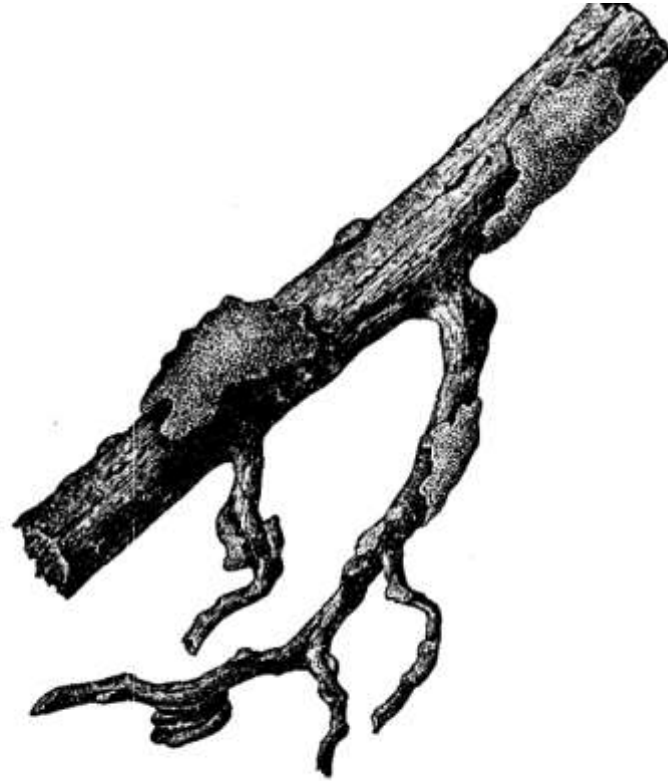
- **3eme Partie**

- **REPOUSSER LES ENNEMIS**

3^e Partie

REPOUSSER LES ENNEMIS

- **EXPÉRIMENTER**
- **COMMUNIQUER**



MALADIE DU ROND

RÉCEPTACLES SOUTERRAINS SUR UNE RACINE DE PIN

Initiatives particulières

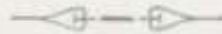
M. A. DU BREUIL

PROFESSEUR D'ARBORICULTURE ET D'AGRICULTURE.

APPROUVÉ PAR L'UNIVERSITÉ

ET

couronné par les Sociétés d'horticulture de Paris, de Rouen et de Versailles.



DEUXIÈME ÉDITION

COMPRENANT

LA SYLVICULTURE, LA VITICULTURE ET LA CULTURE DU MURIER.

ACCOMPAGNÉE DE 5 VIGNETTES EN TAILLE-DOUCE

et de **600** figures intercalées dans le texte.

Initiatives administratives

PREMIÈRE PARTIE

- **4eme Partie**

- **UNIFIER LES MÉTHODES**

PIN DE WEYMOUTH

4^e Partie

UNIFIER LES MÉTHODES

**PURGER
CHANGER**

Marlin

RONDINS EN COULÉE

Regarnir les vides, déjà





DOUGLAS : FORÊT de la SALVETAT

Fortifier les forêts, enfin

CONCLUSIONS

- **Complexité**
- **Adaptation**
- **Acceptabilité**