
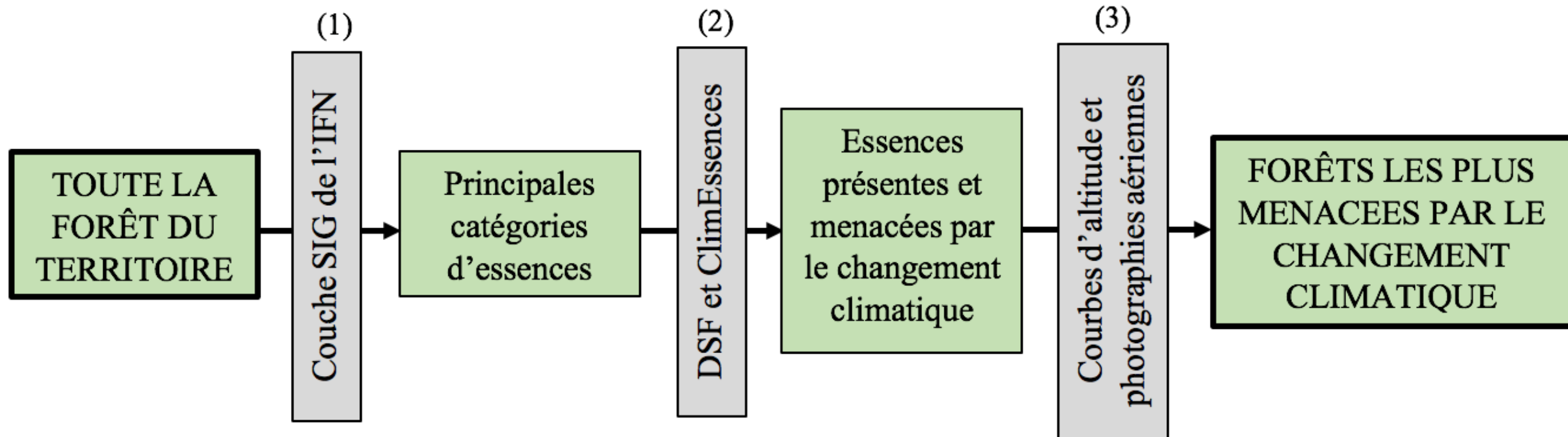


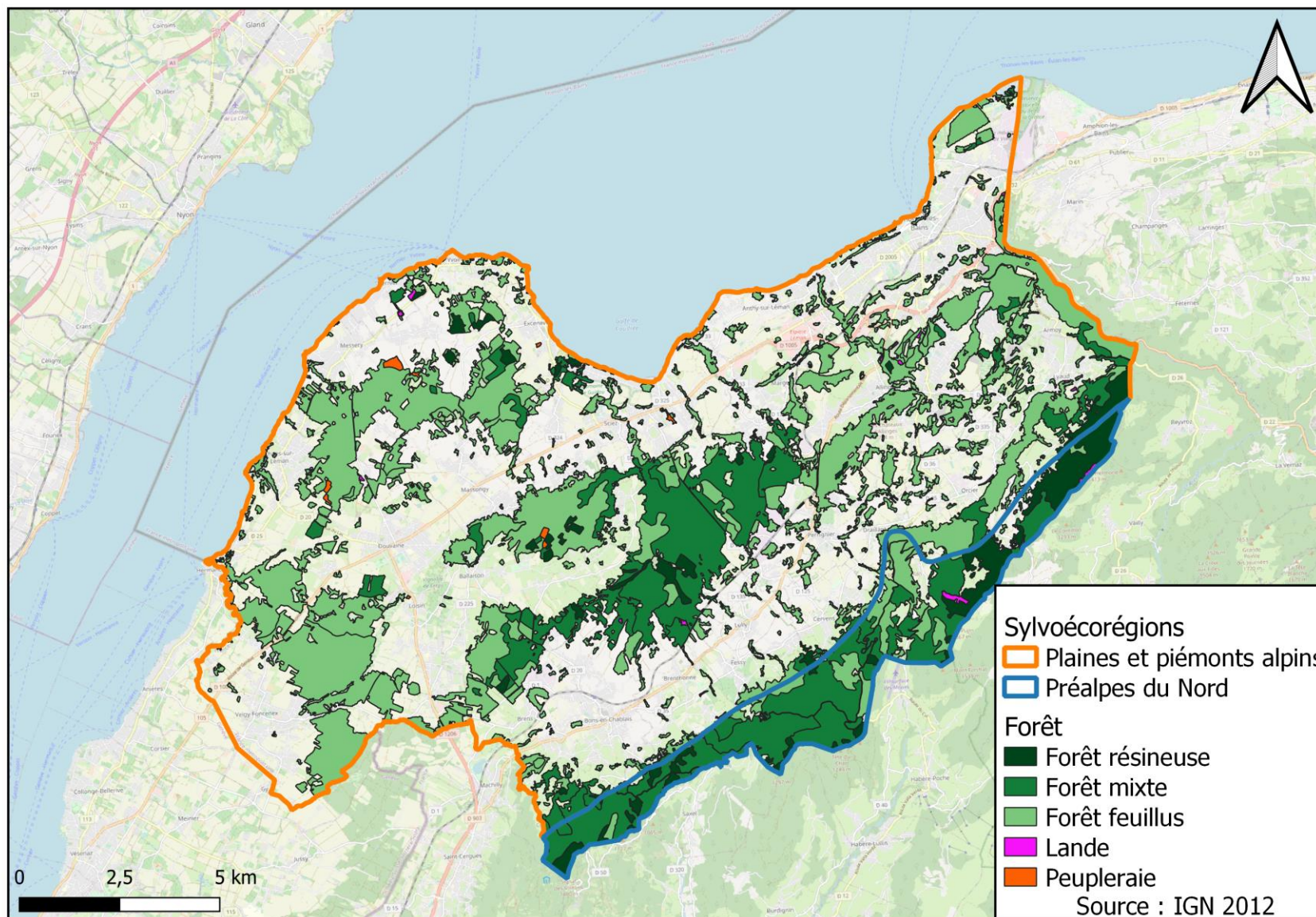
*« Réflexion autour de la vulnérabilité de la forêt de Thonon Agglomération
face au changement climatique,
une étude au service de l'élaboration d'une Charte Forestière de Territoire »*


Prix de la fondation Xavier-Bernard
Mémoires de fin d'études

 *Comment localiser et caractériser les zones forestières les plus menacées par le changement climatique ?*



Définition des zones forestières les plus menacées par le changement climatique

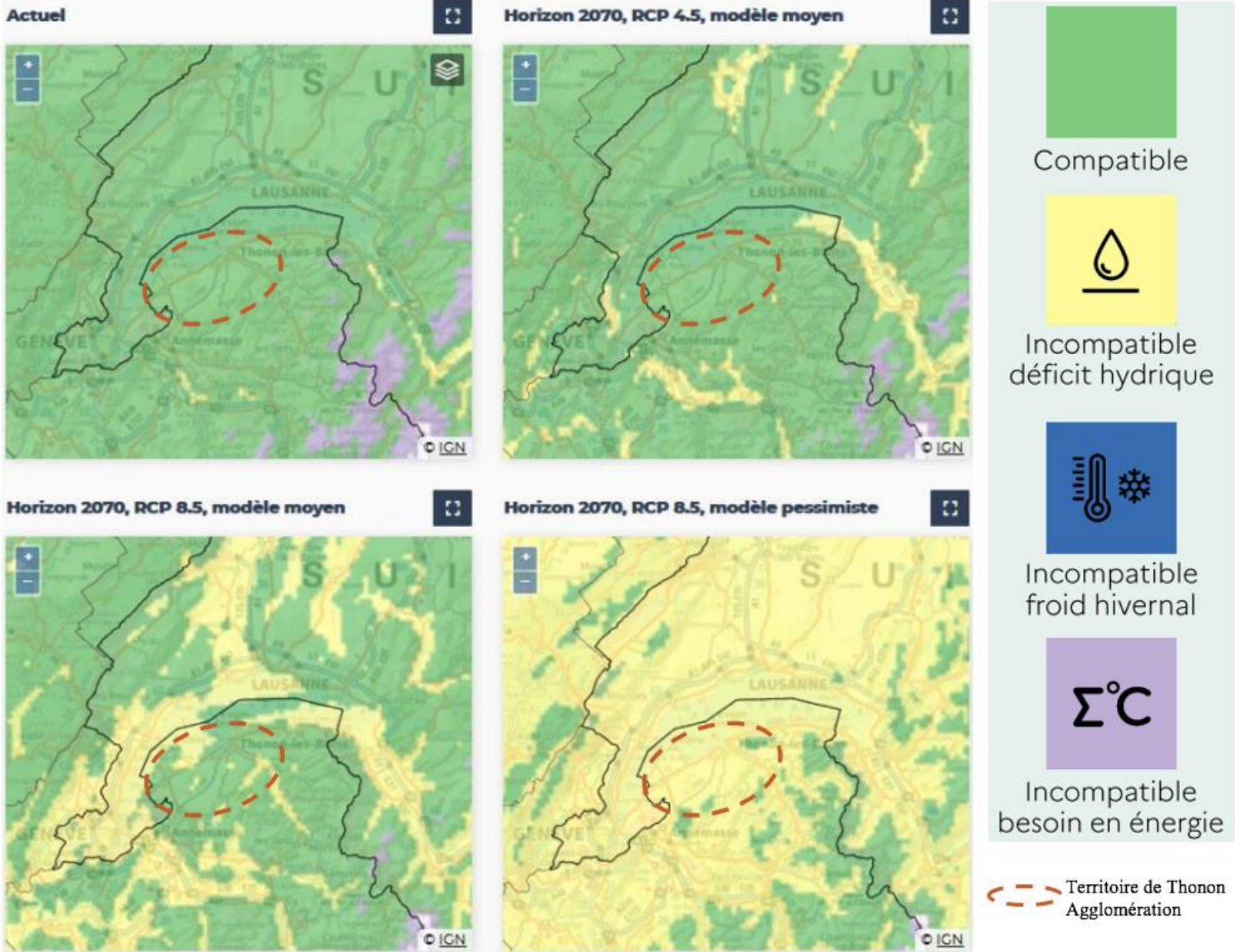


 *Quelles sont les essences présentes ?*

Feuillus dominés par le
chêne sessile et le
hêtre ~75%

Résineux dominés par
l'épicéa et le sapin
~25%

Définition des zones forestières les plus menacées par le changement climatique



Lesquelles souffrent le plus, aujourd'hui et (probablement) demain ?

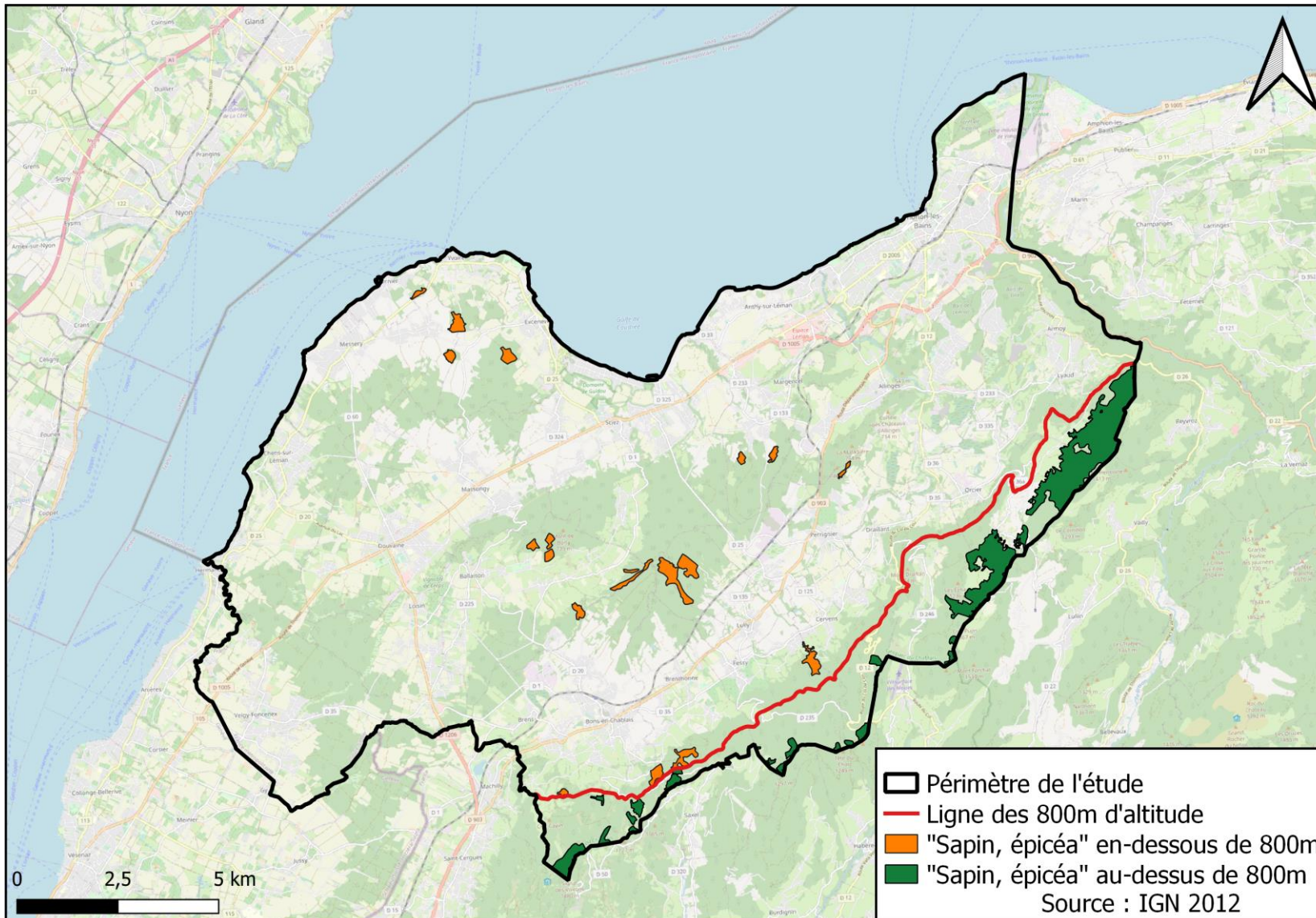
Carte de compatibilité climatique

+

Expertise du Département de Santé des Forêts

→ **Epicéa**

Définition des zones forestières les plus menacées par le changement climatique

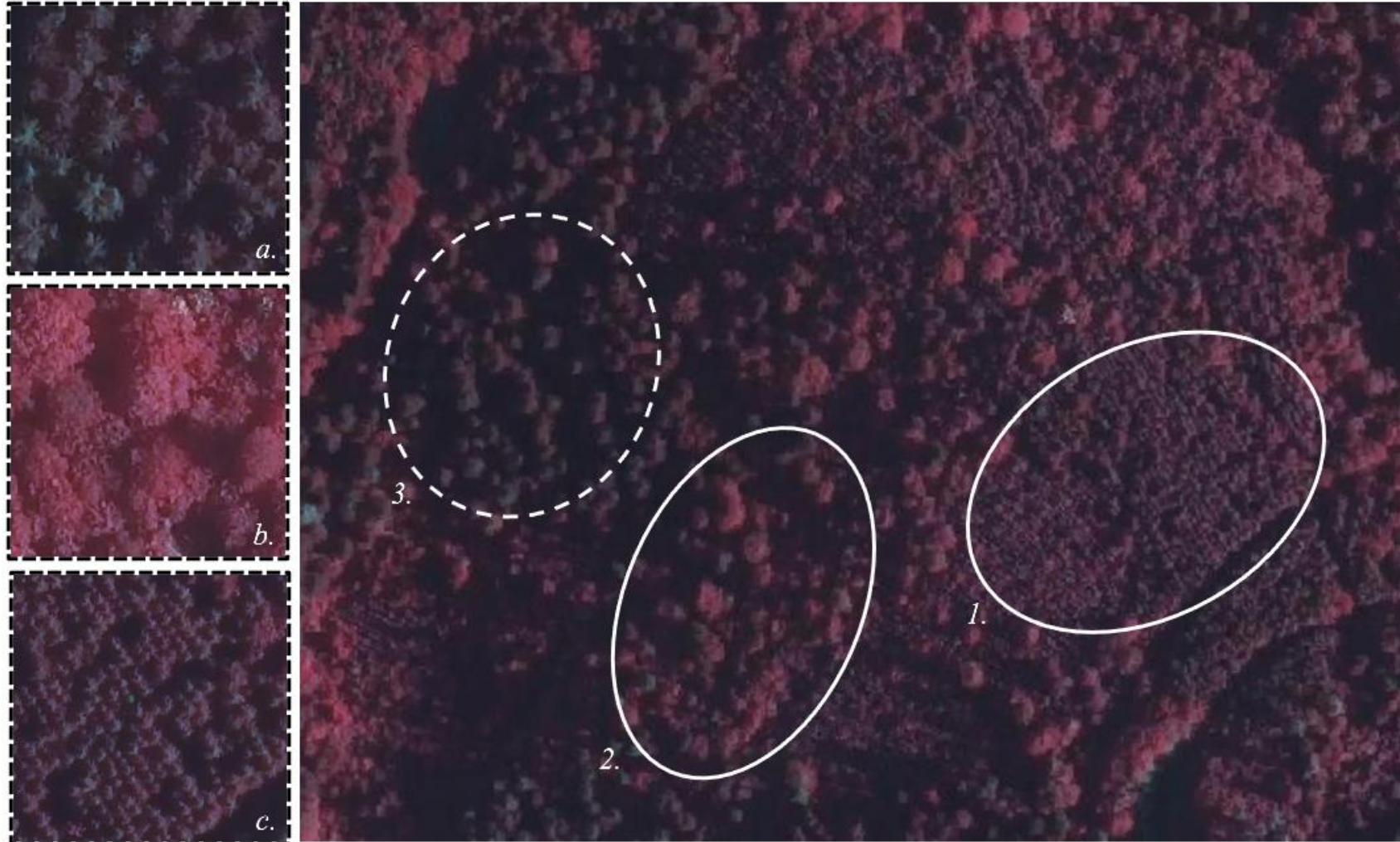


🌲 *Des peuplements
ont-ils des facteurs
aggravants ? (1/2)*

→ L'altitude

Définition des zones forestières les plus menacées par le changement climatique

🌿 *Des peuplements ont-ils des facteurs aggravants ? (2/2)*



→ Composition/structure

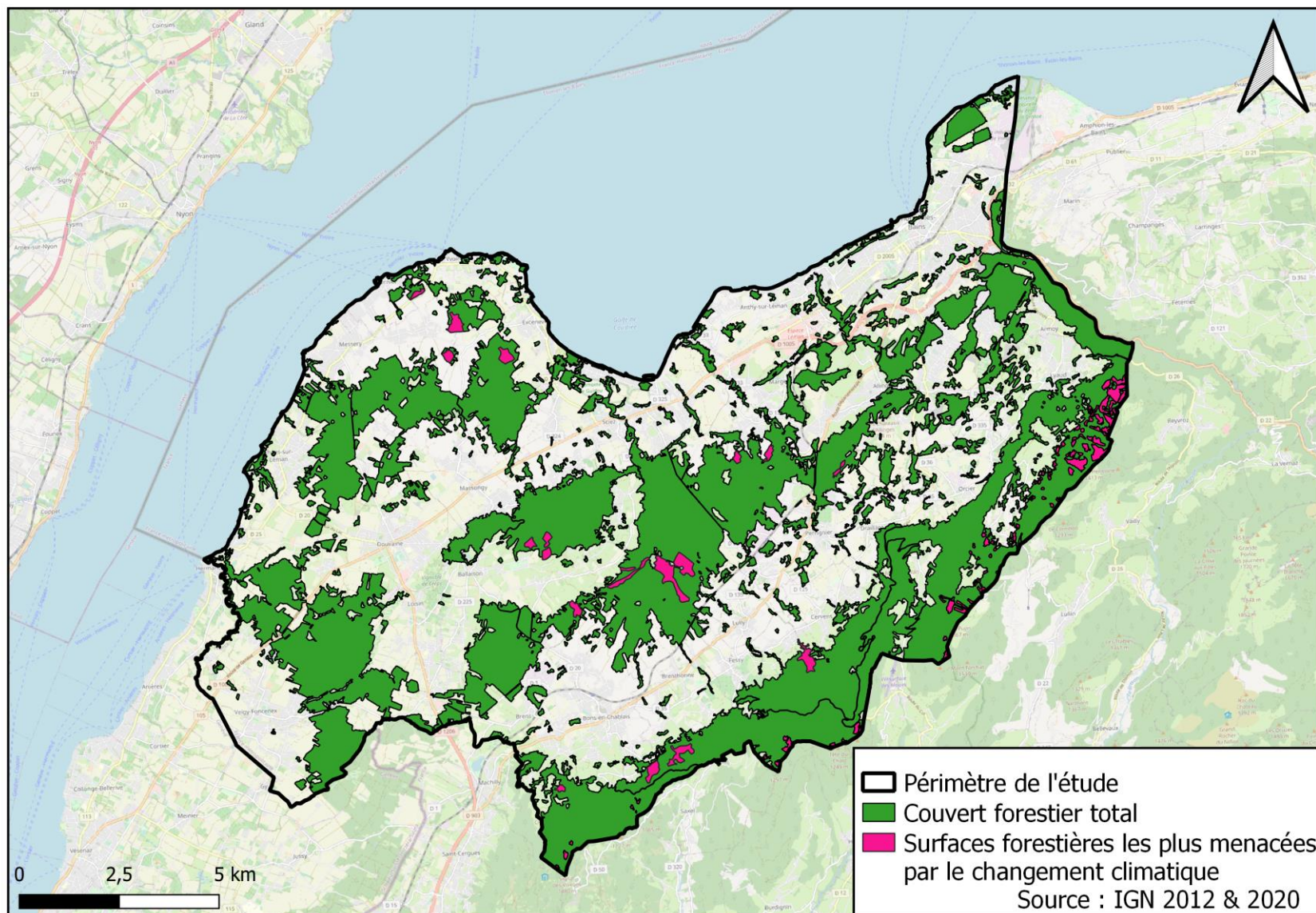
Bases de photo-interprétation :

- a. Houppiers d'épicéas, sombres et "en étoile" ;
- b. Houppiers de feuillus, clairs et sphériques ;
- c. Lignes de plantations.

Exemple d'analyse :

1. Jeune plantation d'épicéa ;
2. Mélange feuillus/résineux ;
3. Pures épicéas matures.

Définition des zones forestières les plus menacées par le changement climatique



Résultats :

304 ha

Soit **3,2%** de la
surface forestière

Limites...

**Merci
de votre attention**

