

# Les suicides des agriculteurs. Pluralité des approches pour une analyse configurationnelle du suicide

Nicolas Deffontaines

26 septembre 2018

# Organisation de la présentation

- 1 Problématique et méthodologie
  - Problématique
  - Méthodologie
  - Enjeux
- 2 Résultats
- 3 Position actuelle

# Un double écueil

Un double écueil en matière de compréhension des causes du suicide

- Soit une **unification des causes** du suicide des agriculteurs
  - Stratégie de scandalisation syndicale qui insiste sur la conjoncture économique (cf grève du lait de 2009)
  - Unification qui s'adosse au "mythe" de l'unité professionnelle
- Soit une grille de lecture **multifactorielle**
  - Sorte de "litanie à la Prévert": surcharge de travail, tensions familiales, isolement, poids des contrôles administratifs...
  - Rend la compréhension des causes du suicide inintelligible

# Problématique de recherche

Identifier des **configurations sociales** suicidogènes

- processus différenciés qui conduisent les agriculteurs au suicide:
- éclairer les inégalités intra-catégorielles face au suicide

# Méthodologie

- Données de mortalité des agriculteurs exploitants de 1968 à 2011
- Collecte de trajectoires d'agriculteurs victimes de suicide auprès de **"proches éloignés"**
  - Contourner deux obstacles: sidération de la pensée et fait que tout soit réinterprété à la lumière de l'acte
  - Trouver la "juste distance": collègues voisins, travailleurs sociaux MSA, bénévoles et salariés de Solidarité Paysans.

# Enjeux de la thèse

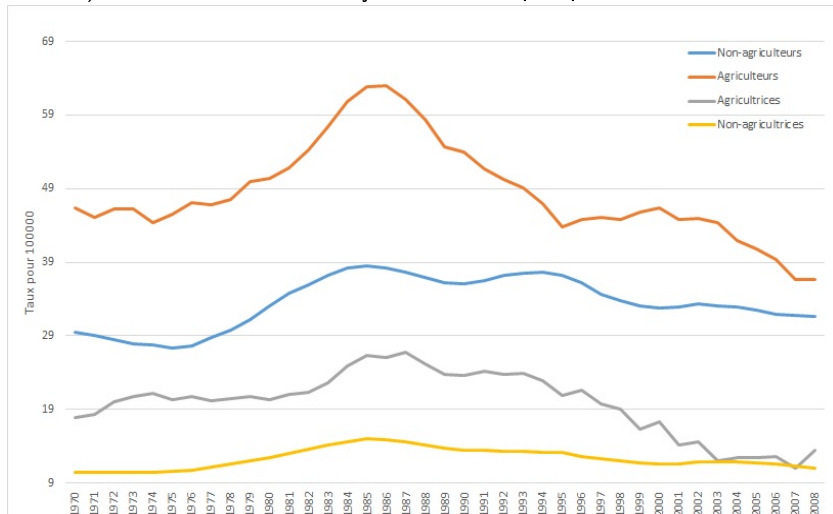
- Enjeu **méthodologique**: articulation de matériaux quantitatifs et qualitatifs dans une étude de sociologie du suicide
- Enjeu théorique: revisite de Durkheim
- Enjeu empirique: contribuer à l'étude des inégalités entre "groupes sociaux agricoles"

# Organisation de la présentation

- 1 Problématique et méthodologie
- 2 Résultats
  - Une permanence dans le temps
  - Typologie
  - Un exemple: le suicide fataliste
- 3 Position actuelle

# Un fait social structurel

Taux de suicide brut des agriculteurs et des non-agriculteurs (pour 100000) de 1970 à 2008, en moyenne mobile quinquennale





# Typologie

- Le suicide de jeunes agriculteurs lié à l'imbrication entre un rapport familial et un rapport de travail
- Le suicide d'agriculteurs s'approchant de l'âge de la retraite et confrontés à "l'héritage refusé" (Champagne;2002)
- Le suicide d'agriculteurs progressivement disqualifiés sur l'ensemble des scènes sociales locales
- le suicide d'agriculteurs fortement engagés dans le travail

# Autonomie conjugale et poids de la maisonnée exploitante: cas d'Anthony

Agriculteur suicidé à l'âge de 33 ans, au printemps 2014.

- Installé avec ses parents sur leur exploitation (100 ha, polyculture)
- Vit avec sa femme et ses deux enfants dans l'ancien domicile des parents, jouxtant les bâtiments
- **Tensions familiales omniprésentes**

# Un équilibre impossible entre lien de filiation et lien conjugal

- Deux exigences séparées s'imposent à lui
  - chargé du rôle de continuation de l'exploitation familiale
  - tenu par les exigences conjugales
- Une **équation insoluble**: tenir simultanément les attachements parentaux et conjugaux

# Organisation de la présentation

- 1 Problématique et méthodologie
- 2 Résultats
- 3 Position actuelle

# Position actuelle

- Projets de prolongement
  - Valorisation de la thèse: publications (articles, ouvrage)
  - Autres indicateurs de santé mentale au travail à partir d'enquêtes statistiques: SIP, COSET
  - Elargir la recherche aux salariés
- **ATER en sociologie** à l'Université du Havre