



La nature améliore-t-elle le bien-être des résidents en ville ? Enjeux et difficultés de la mesure

Piloté par Florence Allard-Poesi (UPEC) et Pascal Boireau (ANSES)

Avec Lorena Matos (UPE), Marion Aubrat (Eiffage) et François Dapilly (Eiffage)

SEMOP
Société d'économie mixte à
opération unique

LAVALLÉE
CHATENAY - MALABRY



ÉCOQUARTIER LAVALLÉE
CHATENAY-MALABRY

I-SITE Initiative-Science-Innovation-Territoires-Économie

FUTURE
INVENTER LES VILLES DE DEMAIN

PIA
Programme d'investissements
d'avenir

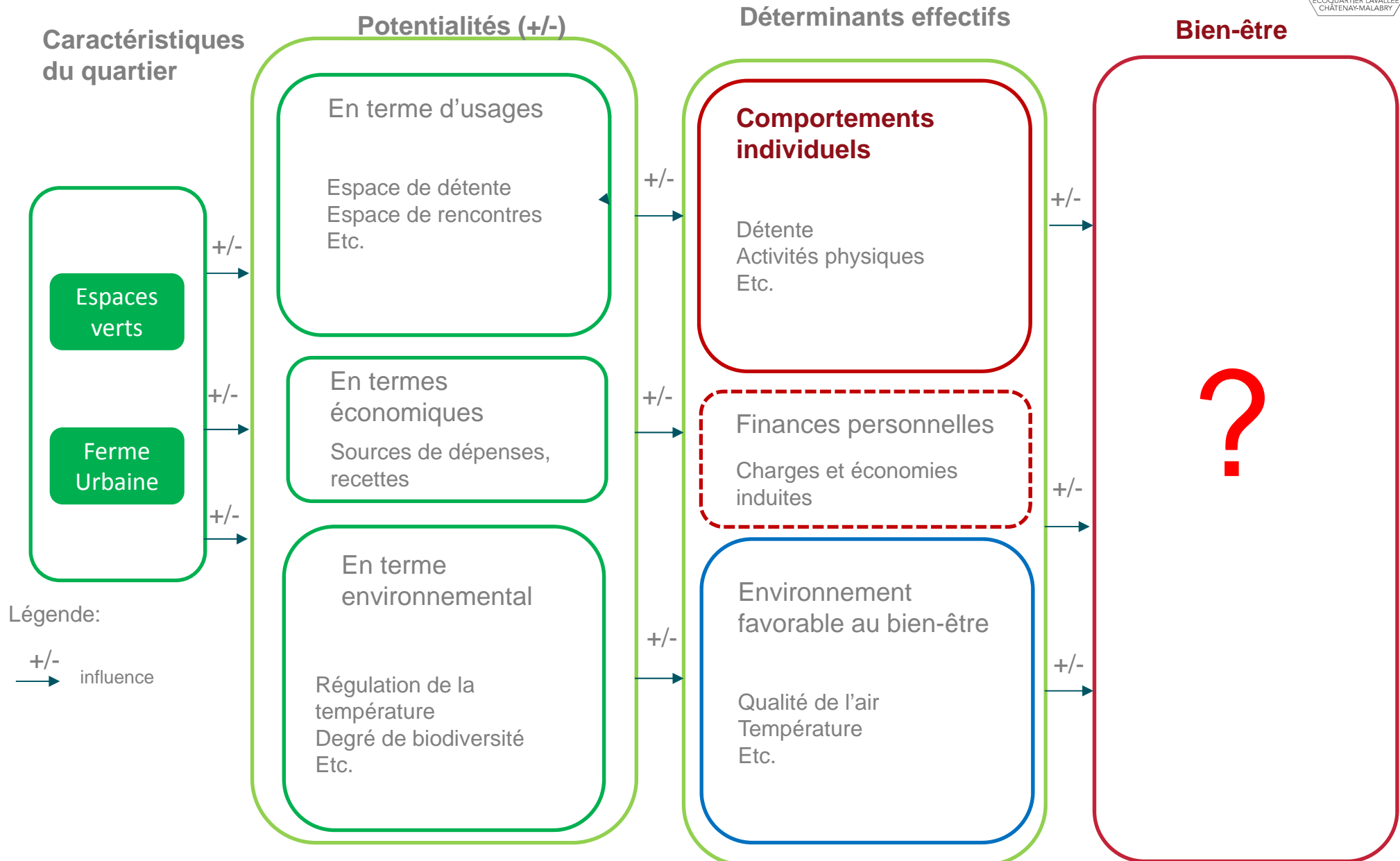
 **EIFFAGE**

E3S
ÉCOQUARTIER
SOBRE • SÛRE • SMART

UNIVERSITÉ
— PARIS-EST

Évaluer l'influence de la nature sur le bien-être des habitants

schéma adapté de Roué Le Gall A., 2015, in *La santé en action* N° 434



Évaluer l'influence de la nature sur le bien-être des habitants



1. Définir et mesurer le bien-être des habitants

Proposer une définition du bien-être et choisir (ou construire) **un instrument (questionnaire) valide** permettant d'évaluer le bien-être des habitants.

2. Évaluer l'influence de la nature, d'un environnement agricole sur le bien-être des habitants en milieu urbain

Compléter et tester le questionnaire pour mesurer l'incidence **de la présence de la nature** – dont un environnement agricole - dans un environnement résidentiel urbain **sur le bien-être des habitants**

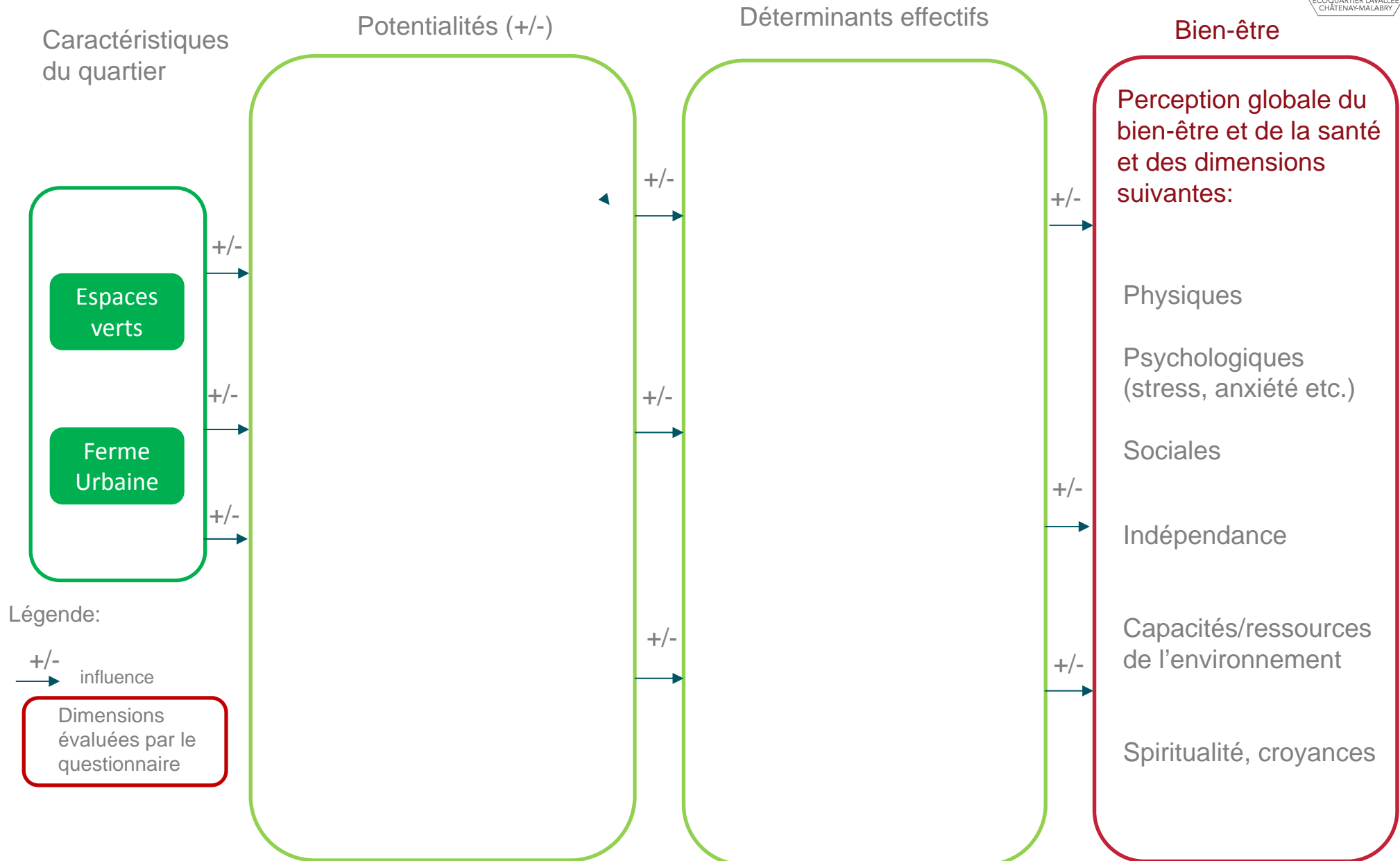
1/ au travers des comportements qu'elle peut induire

2/ au travers de ces effets sur l'environnement

3/ sans occulter les déterminants socio-économiques fondamentaux du bien-être

Évaluer l'influence de la nature sur le bien-être des habitants

schéma adapté de Roué Le Gall A., 2015, in *La santé en action* N° 434



Évaluer l'influence de la nature sur le bien-être des habitants (5)

Mécanismes cognitifs, psychologiques et physiques – exemples -

