

One Health

fausses croyances / connaissances validées



No comment



PAS d'OGM
dans nos ASSIETTES

No comment

AGISSONS avec les lanceurs d'alertes pour des vaccins sans aluminium

14



Fausses croyances



Fausse croyances / risques de santé

https://www.sciencesetavenir.fr/alerte-a-la-toxicite-de-l-aluminium_28665

• 4 mars 2015 - Les suspicions de **toxicité** deviennent des certitudes. ... Effrayant: des études suggèrent que l'**aluminium** joue un rôle dans l'augmentation de ...

• [Aluminium: une toxicité aussi grave que méconnue ...](#)

<https://www.prevention-sante.eu> > Toute notre actualité > Interviews

• 4 déc. 2017 - **Aluminium** et autisme, **aluminium** et cancer, **aluminium** et intestin irritable, le rôle **toxique** de ce métal largement présent dans notre vie ...

• [Aluminium dans les vaccins : des effets toxiques cachés par l ...](#)

<https://www.sciencesetavenir.fr/sante/aluminium-dans-les-vaccins-des-eff...>

• 22 sept. 2017 - Utilisé depuis près d'un siècle dans les **vaccins**, l'**aluminium** est depuis des années accusé de tous les maux : autisme, sclérose en plaques, ...

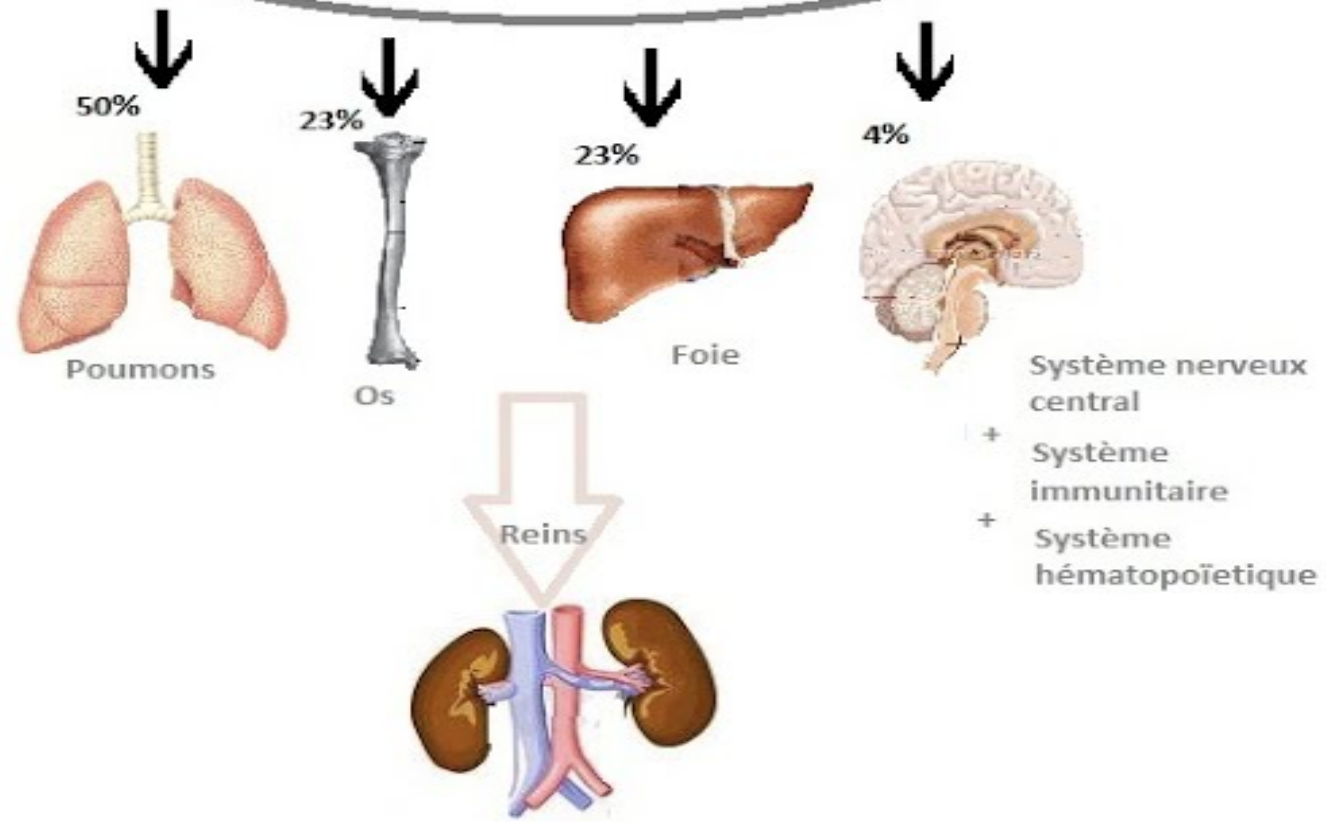
Les cas de rougeole en France



Aluminium distribution

Absorption pulmonaire / Absorption digestive / Absorption transcutanée

Distribution (30 à 50 mg)



Aluminium absorption

- Pulmonaire : 1 à 3%
 - Exposition : variable ($\mu\text{g}/\text{mg}$)
 - Selon environnement
- Digestive : 0,1 à 1%
 - Ingestion: 10 à 40 mg/J
 - Absorption 0,01 à 0,4 mg/j
- Cutanée : 0,01%
 - Contact : 60 mg
 - Absorption 0,006mg

Aluminium excrétion

- Excrétion rénale
- T1/2 sanguine : 8h
- T1/2 tissulaire: plusieurs semaines
- T1/2 osseuse : supérieure à 1 an

- Normale < 0,02 mg/L
- Professionnel exposé en atelier : 0,05 à 0,1 mg/L

Aluminium toxicité

- Neurotoxicité : absorption >> excrétion rénale
 - AL urinaire N : < 0,02 mg/l
 - > 0,06 mg/L : premiers signes
 - > 0,1 mg/L : signes fréquents
 - > 0,2 mg/l : signes majeurs
- Encéphalopathie des dialysés rénaux
 - Encéphale : 0,025 mg/g versus N : 0,001 à 0,003 mg/g
 - Origine : eau de dialyse +/- antiacides aluminiques
 - Absence d'élimination rénale, retour à la normale après greffe
- Usage excessif de déodorant / anti transpirant
 - 1 cas : 4 ans d'applications 4 fois par jour sur peau rasée (157 g)
 - Retour à la normale après arrêt des applications
- Pesticide à base de phosphore d'Al
 - Décès au Maghreb
 - Usage interdit

Aluminium réglementation

- Teneur limite eau potable : 0,2 mg/L (Afssaps 2003)
- Produits à usage cutané : < 0,6% (Afssaps 2011)
- Soluté à usage parentéral : < 0,025 mg/L (FDA 2012)
- Eaux de dialyse : < 0,010 mg/L (Afssaps 2003)
- Vaccins : < 0,85 mg/dose (FDA), teneur moyenne : 0,15 à 0,50 mg/dose
- Professionnels : urine > 0,06 mg/L : éviction du poste

Aluminium usage thérapeutique

- Antiacides gastriques
 - Maalox, phosphalugel
 - Usage mondial
 - Depuis plus d'un demi siècle
 - Des milliards de doses
- Vaccins avec adjuvant aluminique
 - La plupart des vaccins (sauf ROR et grippe)
 - Depuis un siècle
 - Des milliards d'injections

Publicité vraie s'appuyant sur fausse croyance





No comment



No comment

